

TRAVERS

NEW YORK



WAYFARER | Spring 2024

エキセントリックを讃美するかのようなコレクション
「WAYFARER」は、19世紀から20世紀にかけて世界中を巡業した旅芸人やグループのファンタジックな人生にインスパイアされた、陽気で豪快なコレクションです。豪華な装飾の刺繍が質感のある布張りと組み合わせられ、人魚が泳ぐ隣でトラの毛皮が並び、パネルに吊るされ、リッチなベルベットの上にならずらりと描かれています。

新しくて幻想的なデザインが、鮮やかなカラーパレットで、エスニックや歴史的要素のテキスタイルと重なり合い、文化的モチーフとして視覚的な柄遊びの饗宴を生み出し、都会でも田舎の生活でも適応できる折衷的でbohémianなコレクションを生み出しています。

C H E L S E A
I N T E R N A T I O N A L

Anna | 44204

アンナ・パヴロワがバレエ・リュスで着用した退廃的な衣装にインスパイアされたANNAは、マットと光沢のバランスが絶妙な凹凸のある刺繍アイテム。織りのストライプに細かなステッチと繊細なループ状のコードを重ねることで、深みと質感を生み出しています。

装飾用生地、生地幅：137cm、 3色、
コットン100%、
刺繍：レーヨン90% / ポリエステル5% / コットン5%

¥56,700/m



Press release: Travers | Spring 2024
press@zimmer-rohde.com | www.zimmer-rohde.com

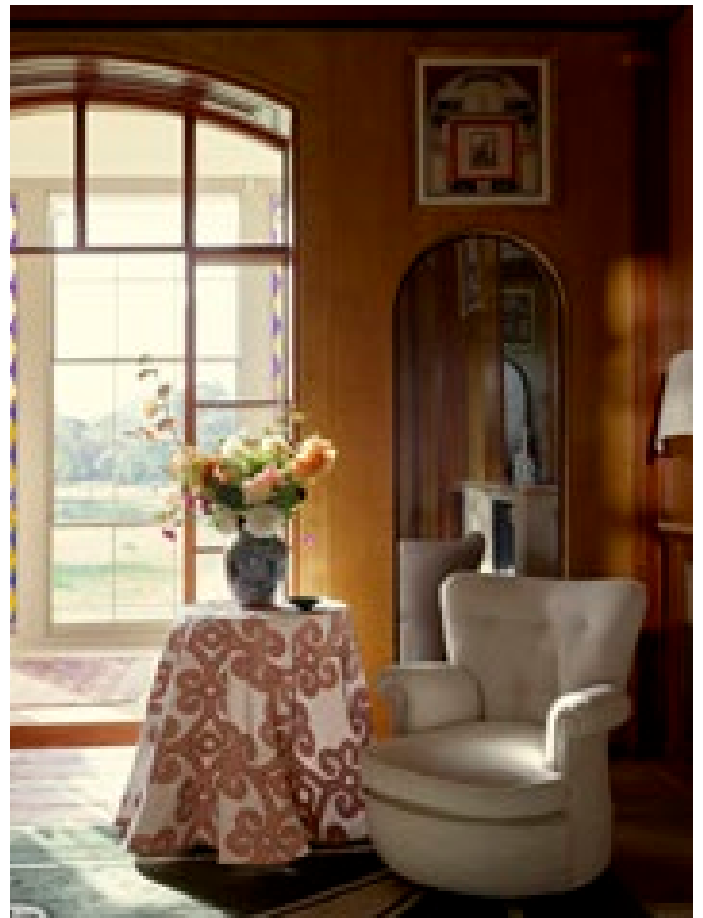
BY ZIMMER + ROHDE

Collonade | 44205

古典建築を参考にした印象的なトレスデザイン、COLLONADEは、存在感のある大きなデザインです。パラーディーオ建築にインスパイアされたクルーエルワークの曲線を飾る手刺繍のフレンチノットは、構造的な要素を和らげ、職人技のセンスを加え、伝統的なデザイン言語に現代的なエッジを与えています。

装飾用生地, 生地幅: 140 cm, 4色,
ベース: リネン 100%,
刺繍: ポリエステル100%

¥ 56,700/m



Press release: Travers | Spring 2024
press@zimmer-rohde.com | www.zimmer-rohde.com

BY ZIMMER + ROHDE

Carnival Stripe | 44206

旅芸人のテントやトレーラーに飾られていた手描きのモチーフにインスパイアされたダイナミックで活気あふれるプリント、CARNIVAL STRIPEは、遊び心あふれる構図とエネルギッシュな色彩が特徴です。コットン・リネン地にプリントされたこのデザインは、ドレープカーテンにも椅子張り生地にも適しており、どんなスキームにも気分を高揚させるアクセントを加えてくれます。

装飾、生地幅：144 cm、4色、コットン 90% / リネン 10%

¥40,800/m



Press release: Travers | Spring 2024
press@zimmer-rohde.com | www.zimmer-rohde.com

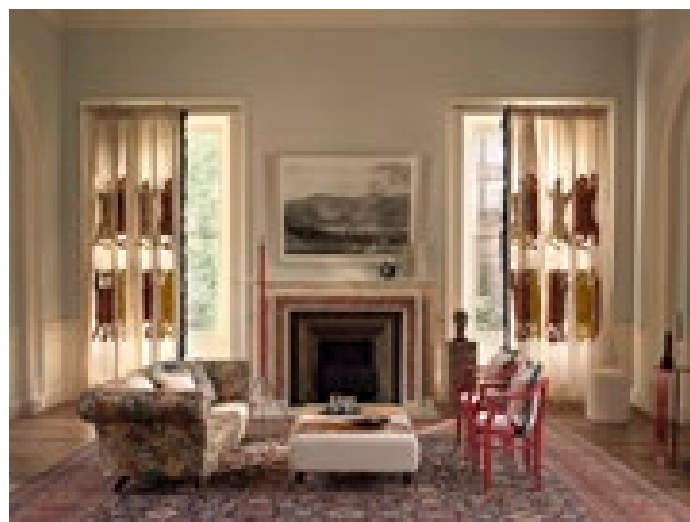
BY ZIMMER + ROHDE

Fiesta | 44207

伝統的なオリエンタル・パターンと何世紀も昔のジャコビアン・モチーフが調和した、花がはじけるように描かれたパターン。FIESTAは文化の融合を称え、鮮やかな色彩とフォルムを繊細なテクスチャーと重ね合わせ、細部にまでこだわった爽快なデザインに仕上げています。

装飾、生地幅：159 cm、4色、リネン100%

¥45,400/m



Press release: Travers | Spring 2024
press@zimmer-rohde.com | www.zimmer-rohde.com

BY ZIMMER + ROHDE

Charlotte | 44208

CHARLOTTEは、オリジナルのアンティーク木版画を巧みに写し取った表現と、ステップ柄リピートの調和のとれたバランスに魅力があるスクリーンプリントのデザイン。デザインが表現したいイメージを伝える4色のかわいらしい色使いで、「アンナ」刺繍のディテールと呼応する軽快なボタニカル・モチーフとして描かれています。

装飾、生地幅：141 cm、4色、リネン100%

¥ 29,500/m



Press release: Travers | Spring 2024
press@zimmer-rohde.com | www.zimmer-rohde.com

BY ZIMMER + ROHDE

Folklore | 44209

「FOLKLORE」は、海底の珊瑚礁の間を優雅に泳ぐオデュッセイアの人魚と、その周囲をゆるやかな波が揺れ動く様子を描いた、目を見張る独自性を持ったアーカイブ・デザイン。光沢のあるリネン・サテンにプリントされたこのデザインは、水面の陽光のように光が表面から跳ね返り、優美な輝きを放ちます。

装飾用生地, 生地幅: 150 cm, 3色, リネン100%

¥45,400/m



Press release: Travers | Spring 2024
press@zimmer-rohde.com | www.zimmer-rohde.com

BY ZIMMER + ROHDE

Parade Stripe | 44210

小さいスケール感で描かれたPARADE STRIPEのカラーリボンは、使いやすく多用途に使えるデザインです。アンティークの回転木馬の模様と光の動きを思い起こさせるこの生地は、ドレープにも椅子張りに適しており、6色のはっきりとした色調から選べます。

椅子張り生地、生地幅：146 cm、6色、
レーヨン48% / コットン31% / リネン21%

¥34,000/m



Press release: Travers | Spring 2024
press@zimmer-rohde.com | www.zimmer-rohde.com

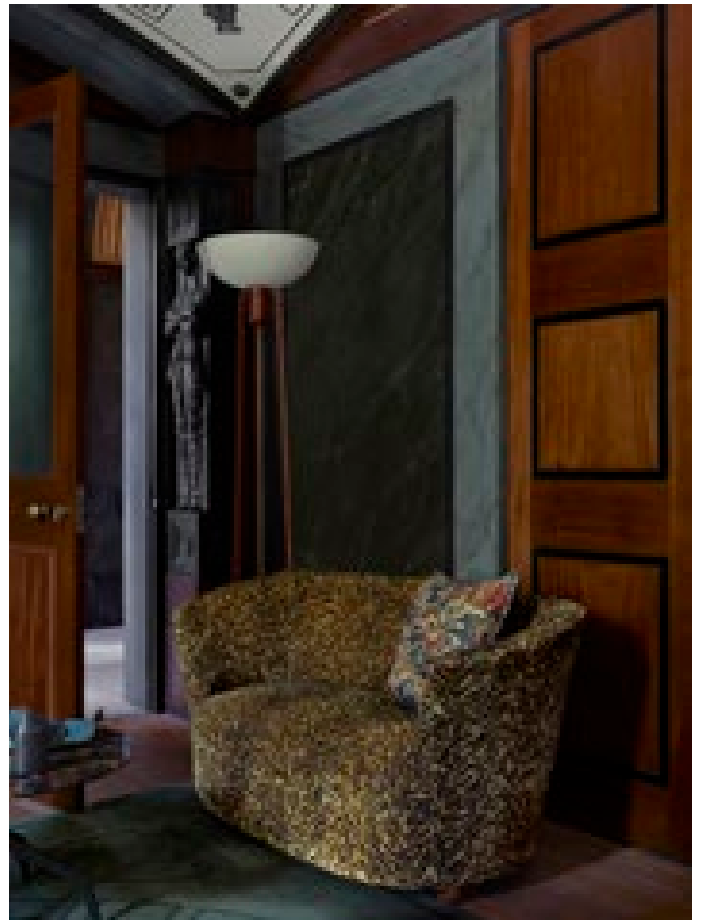
BY ZIMMER + ROHDE

Oncilla | 44211

リッチなコットン・パイルの椅子張りベルベット、ONCILLA（オンチラ）には、その名を冠したワイルドキャットのユニークな模様が描かれた3色のナチュラル・カラーによるアイテムで、伝統的なアニマル・スキン・デザインを個性的にアレンジしています。ベースより長めにカットされたパイル地によってデザイン効果を高めています。

椅子張り生地、生地幅：141 cm、3色
コットン51% / レーヨン49%

¥ 56,700/m



Press release: Travers | Spring 2024
press@zimmer-rohde.com | www.zimmer-rohde.com

BY ZIMMER + ROHDE

Empress Glazed Linen | 44212

伝統的な機械技術を用いて生産され、艶やかな光沢を持つ仕上げを施した上質なフランスリネン、EMPRESS GLAZED LINENは、光を完璧に反射させながら、古典的なしっかりした手持ち感を保持しています。繊細でデリケートなニュートラルカラーから、力強くエネルギッシュなハイライトカラーまで、10色のパレットが用意されています。

装飾用生地, 生地幅 : 150 cm, 10 色, リネン100%

¥31,800/m



Press release: Travers | Spring 2024
press@zimmer-rohde.com | www.zimmer-rohde.com

BY ZIMMER + ROHDE

Panthera | 44213

東アジアの図像学において重要な紋章である虎と豹の毛皮の様式化されたモチーフを、リネンにハンドガイド刺繍を施し、大柄で、凹凸表現が誇張することによってデザインを再解釈したPANTHERA。トラは守護と幸運の象徴であり、ヒョウは強さと権力の象徴とされている。個性的でドラマチックでありながら愉快的な気持ちなる「Panthera」は、その現代的な解釈によって、伝統に根ざしつつもドラマチックな華やかさを添えています。

椅子張り生地、生地幅：140 cm、1色、
リネン55% / コットン 45%、
刺繍：ナイロン100%

¥79,400/m



Press release: Travers | Spring 2024
press@zimmer-rohde.com | www.zimmer-rohde.com

BY ZIMMER + ROHDE

Oakley | 44214

ホップサック組織で織られた生き生きとした生地で、メランジエのヨコ糸が生地全体に無理なく色を選びます。オークリーは、80,000回以上の摩耗堅牢度で、椅子張り生地に最適です。また、ソフトでドレープ性のあるアイテムでもあります。アンテベラム建築のペイントトーンにインスパイアされた12色からお選びいただけます。

椅子張り生地、生地幅：140 cm、12色、
リネン30%/コットン30%/ウール18%/レーヨン12%/ポリエステル 10%

¥38,600/m

