

ETAMINE

PARIS



Ailleurs | Spring 2024

自由を感じ、日々の忙しさから逃れ、自分たちの基本に立ち返ること。文明のルーツと、自然からインスピレーションを得た豊かな文化に立ち返ること。この文化こそが、時に最低限な要素を表現し、時に大きな規模で芸術と建築を創造してきました。織り、洗い、手刺繍、模様付けされたテキスタイルを発見してみてください。それらは歴史の「どこか」について語る物語性を持ち、古えの太陽の光を浴びた色彩でインテリアを豊かにするのです。

地中海の東と西の中間に位置するアプーリア州の小さな村で、Ailleursコレクションは私たちが世界と文明の旅へと誘います。このイタリアの地域は、多くの文化の影響が感じられる場所であり、そこから私たちはインスピレーションを得てきました。ローマ人、バルベル人、そしてビザンティン帝国は、この場所の乳白色の石灰岩の壁にその痕跡を残してきました。

狭い通りでは、ギリシャ風の装飾が施された壁のたもとで、リネンのカーテンが風に揺れています。この村ではシエスタが終わりを告げる時間は、まだ太陽の暑さでのんびりとしています。17世紀に建てられた涼しくシンプルなパラッツォでは、

ファブリックの柄や色がベンチを覆い、石灰漆喰のナチュラルな壁に命を吹き込んでいます。

縦糸にプリントを施し、ロックステッチで縫い合わせた伝統的なイカット生地、コントラストが美しいキリムスタイルの手刺繍リネン生地、バルベル人の手織りストライプが入ったリネンとコットンの混紡生地で覆われた心地よいクッション。ストライプのテーマはベッドルームやバスルームにも取り入れられています。そこにあるのは、ジュートとコットンの混紡による多色の展開。この組み合わせは、まるで太陽に照らされて古くなったかのような美しいヴィンテージ効果を生み出しています。

窓際には、繊細なりネンレースの布地がそよ風にそよいでいます。伝統的なラフィアを織り込んだ混紡生地がバルコニーで波打ち、出入りに口に施されたコーネリーの刺繍が中庭にくつろぎの雰囲気を作り出しています。窓やドアを開け放ち、ゆったりとした布地から射し込むほのかな光を浴びながら、自然で時代を超越した芸術作品のような忘れられない瞬間を創り出す日々の生活を楽しむのは、なんと贅沢なことでしょう。

Chapan | 19616

CHAPANの生地は、17世紀のウズベキスタンの伝統的なイカット織りの技術からインスピレーションを得て製作されました。インドのケララ地方に伝わる熟練した伝統工芸であるかのようなアイテムで、織物を織り上げる前に、経糸にスクリーンプリントを12段階に分けて施し、複雑な模様を作り出し、美しい色も持ち合わせています。タテ糸は5900本のBCIコットンが高密度に使用され、ヨコ糸には特別なシルクを使用し、ニュアンスのある美しいファブリックに仕上がっています。

装飾用生地、生地幅：137 cm、3色
コットン 80% / シルク 20%

¥79,400/m



BY ZIMMER + ROHDE

Kantha | 19615

ブティキルトは、17世紀にフランスのプロヴァンス地方で作られたのが最初とされています。KANTHAは手刺繍を施したインドのアンティークのパッチワーク・ブランケットからインスピレーションを得てデザインされました。インドのケララ地方の伝統的な職人技が活かされているもので、織り上げる前に、タテ糸に12段階のスクリーンプリントを施し、パッチワークのデザインを作り出し、美しい色合いを持ち合わせています。タテ糸は5600本もの高密度のBCIコットンが使用されています。

装飾用生地、生地幅：137 cm、2色、コットン 80% / ビスコース 20%

¥68,100/m



BY ZIMMER + ROHDE

Aguayo | 19617

AGUYAOはペルーとボリビアの高原で手織りされる伝統的なストライプからインスピレーションを得ています。この生地は先染めからインドのケララ州にある伝統的な木製の織機で織りあげるまで、手工芸的な方法で製作されています。職人技によってこのファブリックの美しさが出来上がっていると云えます。織り上げた後、余分な染料は洗い流され、その過程で素材は柔らかくなっています。マーチンデール摩耗堅牢度は100000回を達成しています。

椅子張り生地、生地幅：137 cm、3色
ジュート 65%、コットン 35%

¥52,200/m



BY ZIMMER + ROHDE

Soloa | 19614

トルコとカザフのキリム絨毯が、SOLOAのインスピレーションの源です。生地は、伝統と職人技が融合するインドで織られたものです。ヨーロッパ産亜麻の認証を受けたリネンに、ウール調の糸が巧みに手刺繍されています。明るく晴れやかな色彩は、グアテマラやその他の国の織物を参考にしています。

装飾用生地, 生地幅: 140 cm, 3色,
52% アクリル, 48% リネン

¥97,600/m



BY ZIMMER + ROHDE

Kashan | 19613

KASHANとは、探検を連想させる「古都」を意味する表現です。南米、ウズベキスタン、インド、ベトナムの職人技へのオマージュとして、プリント生地の上に帽子やバッグが遊び心たっぷりに並べられています。デザインはアーティストの手描きによるもので、オーストリアでGOTSとエコテックスの認証を受けたプリントメーカーがデジタルプリントしたものです。リネンはフランスのヴォージュ地方で採れる亜麻の長い繊維が使われています。プリント後、優しい仕上げ加工を施すことで、ピーチスキンのようなソフトなタッチとなりました。マーチンデール値は、20,000回に達しています。

装飾用生地、生地幅：142cm、2色、リネン 100%

¥56,700/m



BY ZIMMER + ROHDE

Noga | 19622

軽やかで、部分的にしっかりとした糸使いの透過性あるNOGAは、伝統的なバスケット編みにインスパイアされて製作されたアイテムです。

ベルギーに本拠を置く伝統的な職人の織物工場は、マスター・オブ・リネンとして認定されているほか、ヨーロッパ・フラックスとエコテックスの認証も受けています。この生地を使用されている上質なりネンには、南フランスの伝統的な手織り機が使用され、まさに伝統の証しとも言えます。洗いをかけタンプル仕上げされ、モダンなインテリアや自然に面した大きな窓に、柔らかさと自然な手触りを提供してくれます。

シアー, 生地幅: 297 cm, 3色,
リネン73% アクリル, 25%, ポリエステル2%

¥63,600/m




BY ZIMMER + ROHDE

Asni | 19623

ASNIは、ベルベル人のストライプの絨毯からインスピレーションを得て作られています。ここでは、ストライプは緯糸として幅広い色のブロックとして織り込まれています。ベルギーに本拠を置く伝統的な職人の織物工場は、マスター・オブ・リネンとして認定されているほか、ヨーロッパ・フラックスとエコテックスの認証も受けています。この生地を使用されている上質なリネンには、南フランスの伝統的な手織り機が使用され、まさに伝統の証しとも言えます。洗いをかけタンブル仕上げされ、モダンなインテリアや自然に面した大きな窓に、柔らかさと自然な手触りを提供してくれます。

装飾用生地、生地幅：300 cm、4色、
リネン 65% / アクリル 32% / ポリエステル 3%

¥68,100/m



BY ZIMMER + ROHDE

Nagpur | 19624

NAGPURIはベルベル人の絨毯へのオマージュです。

ベルギーに本拠を置く伝統的な職人の織物工場は、マスター・オブ・リネンの認定を受け、またヨーロッパ・フラックスとエコ・テックスの認定も受けています。上質な緯糸はオートクチュール・ツイードの伝統に基づいて紡績されています。独自の色スペクトルとニュアンスによる、ハーフトーンのソフトなブレンドが特徴です。洗いをかけタンブル仕上げがされ、自然な風合いと柔らかさ、ウールのような質感を実現したアイテムです。80,000回のマーチンデール値があります。

椅子張り生地、生地幅：143 cm、10色、

リネン37%、ポリエチレン 36%、アクリル 24%、ポリエステル 2%、ナイロン1%

¥63,600/m



BY ZIMMER + ROHDE

PAMPELONNE | 19602

軽やかで空気のような質感のPAMPELONNE（パンペロンヌ）は、リネン100%のオープンな透かし織りのボイル生地です。ベルギーに本社を置くこの糸サプライヤーは、「マスター・オブ・リネン」の認証を受け、またヨーロッパ産亜麻とエコテックスの認証も受けています。リネンの長い繊維が丈夫な品質を保証しています。この生地は、私たちのデザイン・スタジオから20分ほど離れたフランスの伝統的な織物工場で作られており、生地は後染めされた後、優しくストーンウォッシュで仕上げることで安定し、柔らかさと独特の手触りを確保しています。

装飾用生地, 横使い, 生地幅: 300 cm, 15色, リネン100%

¥34,000/m



BY ZIMMER + ROHDE

Licata | 19620

リカタはリネンレースに見られる細いラインが特徴のアイテムです。イタリアのクラフツマンシップから生まれる熟練と情熱が、この洗練されたファブリックを生み出しています。リカータは貴重なドルニエ・ジャカード織機で織られています。経糸はヨーロッパ産亜麻の認証を受けたリネン100%です。糸の紡績から織り、仕上げに至るまで、すべての工程がイタリアで行われています。クラロンという特殊な樹脂を使うことで、通常では細すぎて織ることができない糸を織ることができます。仕上げの際に樹脂が溶けるため、極細のリネン糸だけが残る仕組みです。芸術的とも言える「バスケットタンブラー」仕上げにより、ソフトなりネンボイルは繊細なドレープとカシミアのような手触りを実現しています。

シアー、生地幅：320cm、2色、
リネン 97%、ポリエステル 3%

¥56,700/m



BY ZIMMER + ROHDE

Linette | 19618

イタリアで織られ、仕上げられたリネットは、ヨーロッパ産の亜麻の証明書を持つ贅沢で重量のある100%リネンです。その美しさは間違いなく、メッシュ状の糸の質感と、後染めによる色の深みから生まれています。気品のある質感と美しいドレープをもち、25,000回のマーチンデールです。

椅子張り、生地幅：142 cm、16色
リネン98% / ナイロン2%

¥40,800/m



BY ZIMMER + ROHDE

Nazca | 19625

NAZCAはコルネリー刺繍が特徴の広幅生地です。GOTS基準の認証を受けたピュア・リネンの先染め生地です。ストーンウォッシュ仕上げにより、素材に美しい質感を与えています。

装飾用生地、生地幅：300 cm、2色、
リネン 67% / アクリル 29% / ナイロン 4%

¥56,700/m



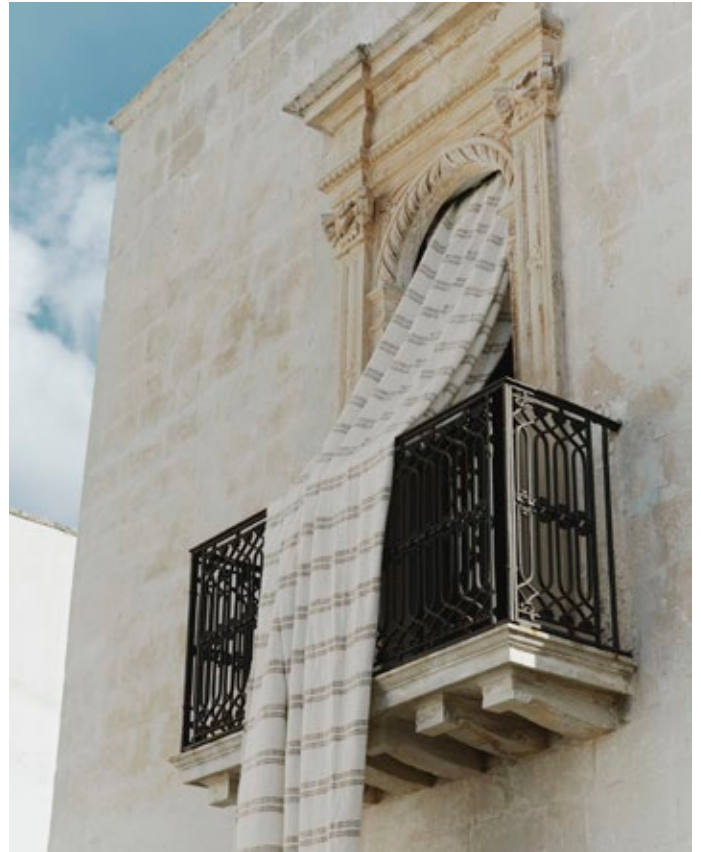
BY ZIMMER + ROHDE

Beloha | 19626

BELOHAはエコテックスおよびGOTS認証を受けたリネンとコットンを使用した幅広のストライプ生地です。リネンの美しさとコットンの柔らかさがBELOHAに魅力とナチュラルな風合いを与えています。吸水性のあるコットンのようにソフトな仕上がりです。

装飾用生地, 横使い, 生地幅: 290 cm, 5 色,
リネン54% / コットン46%

¥45,400/m



BY ZIMMER + ROHDE

Andria | 19621

ANDRIAは、コットンとリネンを使用したイタリア製の幅の広いストライプの織物です。この美しい生地は、厳選されたさまざまな糸と職人技による染色 Maltinto が組み合わせられ、それにより可愛らしいストライプにヴィンテージ感のあるパティナが感じられる仕上げとなっています。

シアー、生地幅：305cm、3色、
コットン 68%、リネン 26%、レーヨン 5%、ポリエステル 1%

¥52,200/m



BY ZIMMER + ROHDE

Mezzana | 19619

MEZZANAのデザインは、イタリアで織られた広幅の生地で、ヨーロッパ亜麻の認証を受けたリネンと洗練されたシルク糸を使用しています。その美しさは、少量生産で丹念に施されるウォッシュ仕上げとハンドメイドの *Mano della nonna* にあります。*Mano della nonna*とは おばあちゃんの手で という意味です。私たちは、地元の池で伝統的に洗いをかけ、性質的にしわになりにくい、古いリネンのシーツの美しさの魅力をよび起こしたかったのです。仕上げ後に糸を引き締めることで、質感と手持ち感のある仕上がりとなった、真に美しいアイテムです。

装飾用生地、生地幅：292cm、2色
リネン 97% / シルク 3%

¥68,100/m



BY ZIMMER + ROHDE