

ANDREW MARTIN

PAVILION

— 英国で過ごした夏の風景 —



美しい庭の風通しのよいパビリオンで過ごす、のんびりとした夏の思い出を呼び起こすようなコレクション「PAVILION」。全てのアイテムが英国の夏をイメージしてデザインされています。イギリスらしいクラシカルな大判の花柄をメインに、イカット、ブロックプリント、バティックなどのさまざまなデザインが散りばめられており、椅子張り、カーテン、小物にと万能なコレクションです。どのプリントも、パステル調のハイライトが入ったフレッシュなアイボリーから、リーフ、ダックエッグ、パンプキンのみずみずしいナチュラルトーンまで、豊富なカラーバリエーションを取り揃えています。また、従来の印刷方法よりも水の使用量を50%削減した顔料デジタルプリントの「ECOFAST技術」でプリントされています。

ANDREW MARTIN

PAVILION



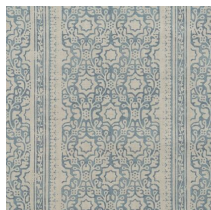
Beehive

上代: ¥27,000/m (税抜)
生地巾: 137cm
組成: 90% Cotton 10% Linen
7 colors
Martindale: 35,000 cycles



Buttercup

上代: ¥27,000/m (税抜)
生地巾: 137cm
組成: 90% Cotton 10% Linen
6 colors
Martindale: 35,000 cycles



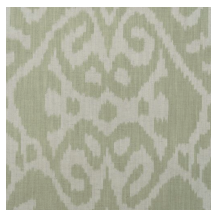
Mayfly

上代: ¥27,000/m (税抜)
生地巾: 137cm
組成: 90% Cotton 10% Linen
3 colors
Martindale: 35,000 cycles



Midsummer

上代: ¥28,900/m (税抜)
生地巾: 137cm
組成: 90% Cotton 10% Linen
4 colors
Martindale: 35,000 cycles



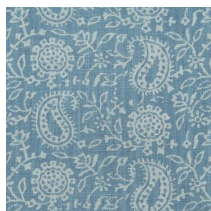
Otter

上代: ¥27,000/m (税抜)
生地巾: 137cm
組成: 90% Cotton 10% Linen
8 colors
Martindale: 35,000 cycles



Peony

上代: ¥28,900/m (税抜)
生地巾: 137cm
組成: 90% Cotton 10% Linen
4 colors
Martindale: 35,000 cycles



Sunflower

上代: ¥27,000/m (税抜)
生地巾: 137cm
組成: 90% Cotton 10% Linen
2 colors
Martindale: 35,000 cycles



Vine

上代: ¥27,000/m (税抜)
生地巾: 137cm
組成: 90% Cotton 10% Linen
6 colors
Martindale: 35,000 cycles



ECO-FAST デジタルプリントは、Greentex 顔料インクを使用した、新たに開発されたプリント技術です。従来のプリント技術と比較して、エネルギー消費、水、ガス、および二酸化炭素排出量を削減します。