

# ANDREW MARTIN

## BOATHOUSE

— 贅沢なテクスチャーのナチュラルコレクション —



「BOATHOUSE」は、ニュートラルカラーのナチュラルな織物のコレクションです。これらの生地はイタリアで織られ、絛染めされた糸や、上質な天然繊維の糸、トレンドのブークレ糸などを使用することで、贅沢な質感と触り心地を生み出しています。いずれも椅子張地やクッションに最適で、インテリアをより贅沢に楽しみたい方におすすめです。

# ANDREW MARTIN

## BOATHOUSE



### Captain

---

上代: ¥33,500/m (税抜)  
生地巾: 138cm  
組成: 43%Cotton 32%Viscose 14%Polyester  
2 colors  
Martindale: 40,000 cycles



### Coracle

---

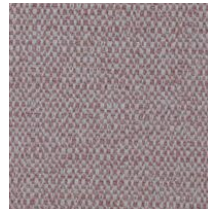
上代: ¥22,400/m (税抜)  
生地巾: 140cm  
組成: 95%Polyester 5%Cotton  
6 colors  
Martindale: 100,000 cycles



### Driftwood

---

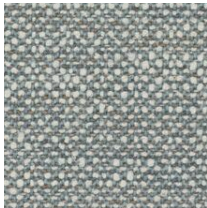
上代: ¥33,500/m (税抜)  
生地巾: 138cm  
組成: 25%Linen 23%Cotton  
23%Polyester 19%Viscose 10%Wool  
3 colors  
Martindale: 45,000 cycles



### Jetty

---

上代: ¥28,900/m (税抜)  
生地巾: 140cm  
組成: 44%Viscose 28%Cotton 23%Linen  
5%Polyester  
7 colors  
Martindale: 39,000 cycles



### Knot

---

上代: ¥31,700/m (税抜)  
生地巾: 140cm  
組成: 47%Cotton 35%Viscose  
13%Linen 5%Polyester  
3 colors  
Martindale: 44,000 cycles



### Rib

---

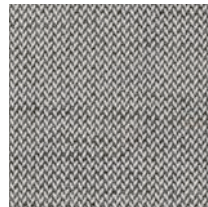
上代: ¥33,500/m (税抜)  
生地巾: 140cm  
組成: 45%Viscose 25%Polyester  
16%Cotton 14%Linen  
2 colors  
Martindale: 30,000 cycles



### Riverbank

---

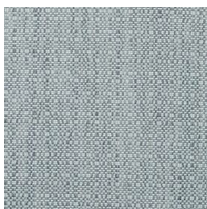
上代: ¥27,000/m (税抜)  
生地巾: 140cm  
組成: 51%Cotton 28%Viscose  
16%Linen 5%Polyester  
5 colors  
Martindale: 32,000 cycles



### Rowboat

---

上代: ¥28,900/m (税抜)  
生地巾: 140cm  
組成: 42%Cotton 24%Viscose  
16%Linen 12%Wool 6%Polyester  
5 colors  
Martindale: 40,000 cycles



### Skiff

---

上代: ¥33,500/m (税抜)  
生地巾: 140cm  
組成: 35%Viscose 25%Linen  
21%Polyester 19%Cotton  
2 colors  
Martindale: 50,000 cycles



### Tender

---

上代: ¥31,700/m (税抜)  
生地巾: 140cm  
組成: 38%Viscose 29%Cotton 18%Linen  
15%Polyester  
3 colors  
Martindale: 44,000 cycles