

ZR

ZIMMER+ROHDE



ABSTRACT | FALL 2023

織物に抽象文様を用いるようになったのは、人間の文明の黎明期まで遡ることができる。先史時代から、人々は織物に幾何学模様や抽象模様を描いたり織ったりしてきました。

ヨーロッパの近代美術における抽象表現は、19世紀後半から20世紀初頭にかけて始まりました。この時期、一部の芸術家たちは、写実的なモチーフを描く伝統的な手法から離れ、大胆な色彩と線を用いた抽象的な造形の世界を探求し始めました。1900年代初頭にパブロ・ピカソやジョルジュ・ブラックといった芸術家たちによって開拓されたキュビズムの出現は、遠近法や写実的な表現といった伝統的なルールを打ち破り、少なくともヨーロッパ美術にとっては、まったく新しい物の解釈を提示しました。ソニア・ドローネー、ワシリー・カンディンスキー、パウル・クレーなどの芸術家たちは、抽象的なシルエットや色彩を布の上に描くことも実験的に取り組みました。この新しい芸術運動によって、芸術家たちは複雑な表現やアイデアを単純化された幾何学的な形やパターンとして表すことができるようになりました。

新しいZimmer + Rohdeコレクションは、私たちが魅惑的な抽象の世界へと誘います。TANGARAやTAGRAMOのようなモダニズムにインスパイアされたプリント・デザインは、

遊び心に満ちた幾何学的形状をダイナミックな構成で表現したものです。構成主義の抽象芸術を反映し、斜めのストライプ・モチーフと三角形の表面が組み合わさったTRIANGLESは、大胆な幾何学模様の総柄を生み出しています。精巧な刺繍の細部に至るまで、テキスタイルにおけるクラフツマンシップへの愛が滲み出ています。ジオメトリックなジャカード織物ELSWORTHは、シンプルながら非常に表情豊かな構図が魅力的です。コレクションの豊かなカラーパレットは、エネルギーと新鮮さを伝える鮮やかで自然を連想させる色から、現代的なアースカラー、同系色、刺激的な明暗のコントラストまで多岐にわたります。

幾何学模様、ダイナミックな色彩、感覚に訴えるファブリックの対照的なミックスの背景には、1960年代にクロード・ペアレントが設計したユニークなモダニズム建築があります。インテリアの彫刻的な質感は、折衷的な建材と触感的な要素によって強調されています。

自然のリネン生地、上質なきらめくサテン仕上げ、ソフトで肌触りのよい毛織物の質感による洗練された組み合わせが、表情豊かで洗練されたデザインに贅沢な次元を添えています。

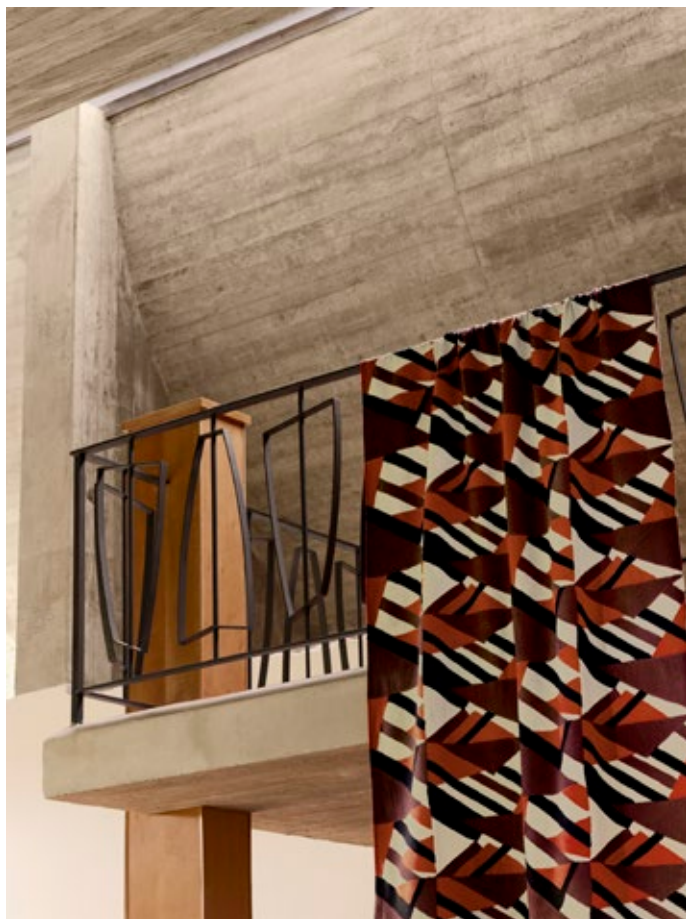
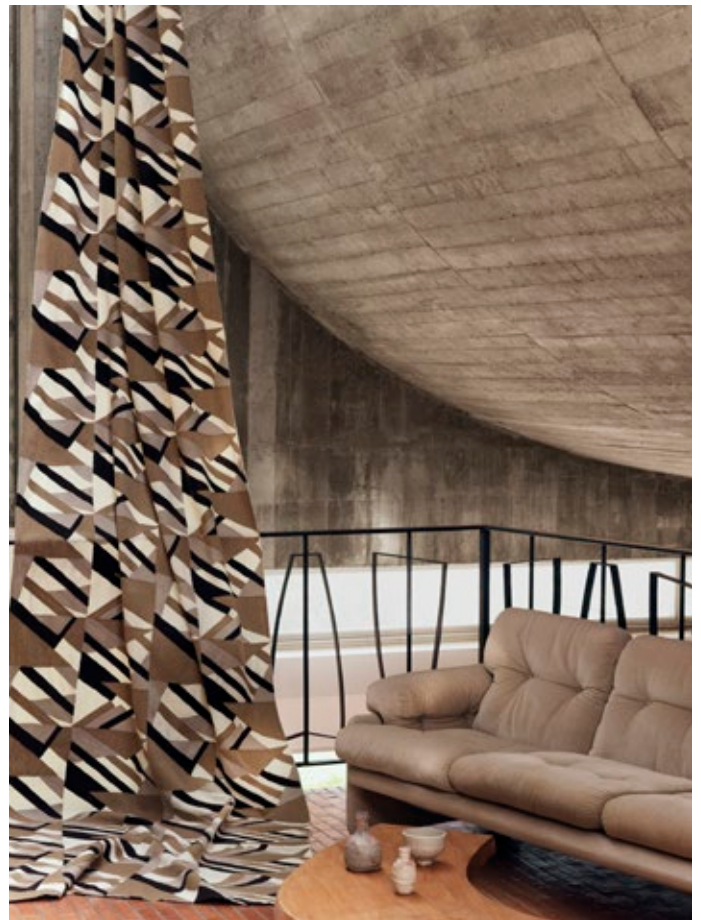
C H E L S E A
INTERNATIONAL

TRIANGLES | 10964

構成主義の抽象芸術からインスパイアされた斜めのストライプ・モチーフと三角形の面が組み合わせられ、魅惑的な幾何学模様の総柄を生み出しています。手縫いのモチーフは、リネン地にわずかに浮き出たテクスチャーでレリーフ効果を加えています。この複雑な刺繍の細部に至るまで、テキスタイルのクラフツマンシップに対する愛情が感じられます。TRIANGLESは印象的な存在感を放ち、カーテン生地として、クッション地として、また壁掛けとしても使用できます。

Decoration, fabric width: 136 cm, 3 colours,
100% LI, Embroidery: 61% PAN, 37% LI, 2% CV

¥68,100/m



TANGARA | 10965

TANGARAは私たちをカラフルな抽象の世界へと誘います。軽やかなリネン地に施されたモダニズムのプリント・デザインは、フレッシュで鮮やかなアースカラーの表現となっています。遊び心のある幾何学的デザインで、エネルギーと新鮮さを放つダイナミックな構図の組み合わせです。多色使いの総柄で、省資源な手法であるデジタルプリント技術で製造されています。装飾的な生地であるTANGARAは椅子張り生地TAGRAMOと完璧に調和し、色とデザインの一体感を生み出します。

Decoration, fabric width: 153 cm, 4 colours,
100% LI

¥45,400/m

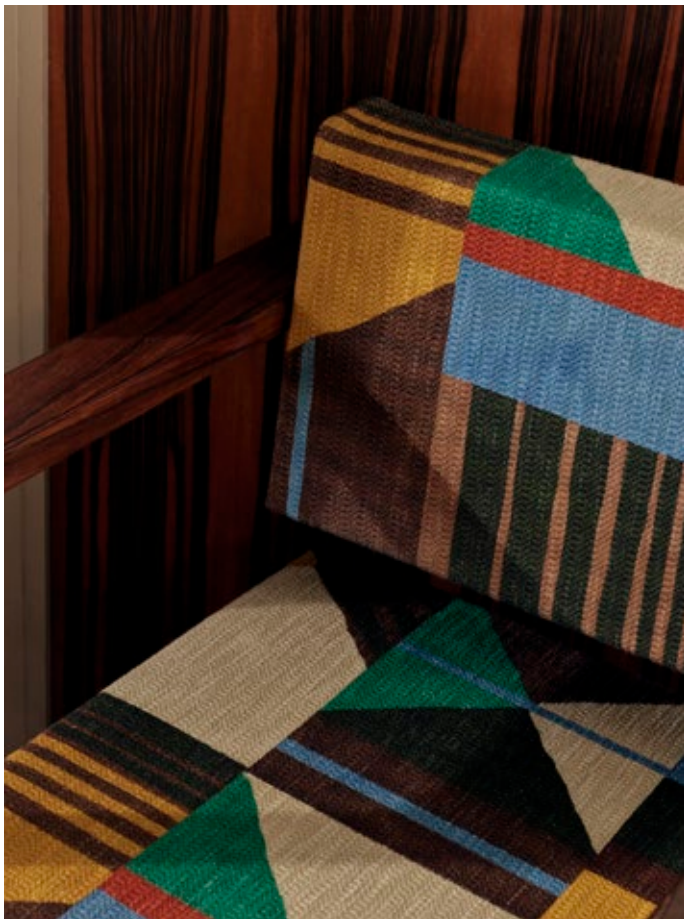


TAGRAMO | 10966

この抽象的な椅子張り生地は、モダニズムのデザイン言語である線と色の崇高と言えるシンプルさにインスパイアされています。基布の高度に織られたテクスチャーが、このプリント柄のさまざまな幾何学的形状にさらなる奥行き感を与え、色の組み合わせとプロポーションは、動きとリズムを感じさせます。TAGRAMOはどんな椅子をもダイナミックな芸術作品に転換させます。このマルチカラー・デザインは、省資源のデジタルプリント技術で製作されています。椅子張り生地 TAGRAMOは装飾生地TANGARAと完璧に調和し、色とデザインの統一感を生み出します。

Upholstery, fabric width: 145 cm, 3 colours,
83% CO, 12% CV, 5% LI

¥54,500/m



ELSWORTH | 10962

この幾何学的なジャカード織物の魅力は、シンプルでありながら非常に表情豊かな構成にあります。コントラストを成す長方形がリズムカルに総柄デザインを形成しています。よりニュートラルな色調は、木、砂、土の自然なスペクトルを基調とし、クリーミーな白と組み合わせられています。印象的な白黒のカラーは、黄土色のアクセントが印象を和らげています。ELSWORTHは汎用性が高く、椅子張り生地のANTONI、PANAMA WOOL FR、INFINITY BOUCLÉと完璧に組み合わせることができます。

Upholstery, fabric width: 136 cm, 4 colours,
39% CO, 24% CV, 20% PES, 12% PAN, 5% AF

¥40,800/m

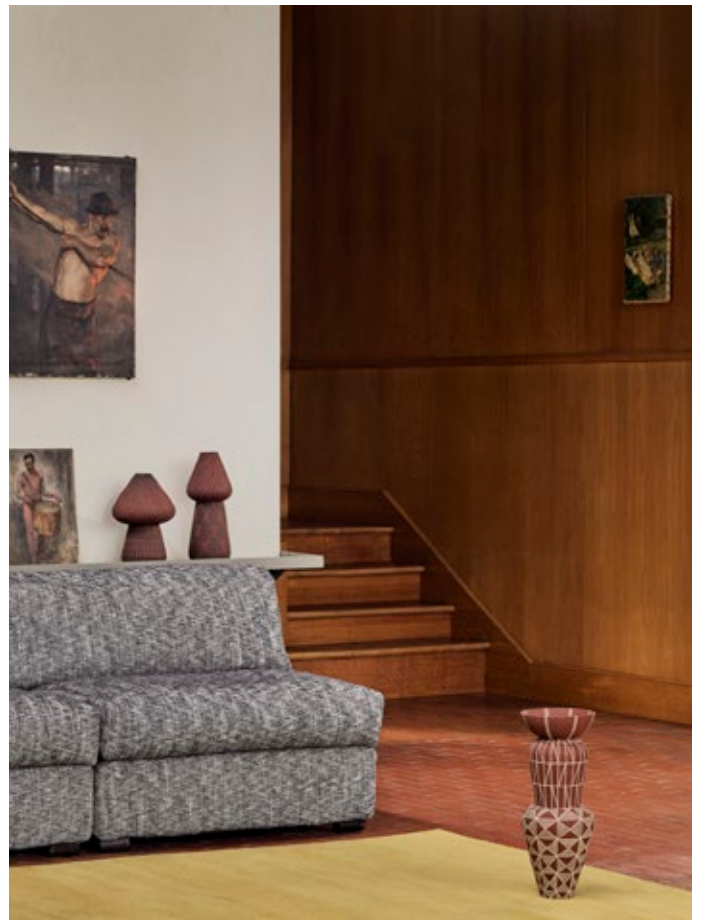


ANTONI | 10968

このゆったりとしたソフトな椅子張り生地は、砂、土、木といったナチュラルな色調を組み合わせた繊細な織り組織です。それぞれの色調は、対照的な色調のツートーン系のメランジェによるものです。ソフトでありながら丈夫な構成のこの生地は、大きく柔らかな張り生地のソファに使用すると、その元来の心地よさが際立ちます。ANTONIは、ELSWORTH、PANAMA WOOL FR、INFINITY BOUCLÉの椅子張り生地と組み合わせることができます。

Upholstery, fabric width: 130 cm, 6 colours,
42% CO, 40% CV, 13% LI, 5% PA

¥45,400/m



MELANGE LINEN | 10969

この広幅横使いの透過性ある生地には、2色のメランジェ糸を組み合わせた最高級のリネン繊維で、その糸が縦糸と横糸に織り上げられることで、生き生きとした構造を生み出しています。環境に優しい天然素材のピュアで繊細な美しさは、モダンでニュートラルカラーによるソフトな色調を反映したものです。MELANGE LINENは100%ヨーロッパ産のリネン繊維を使用し、ベルギー（マスターズ・オブ・リネン／ベルギーリネン）でCO2ニュートラル、廃棄物ゼロの条件で製造されています。

Sheers, fabric width: 283 cm, 10 colours,
100% LI

¥45,400/m

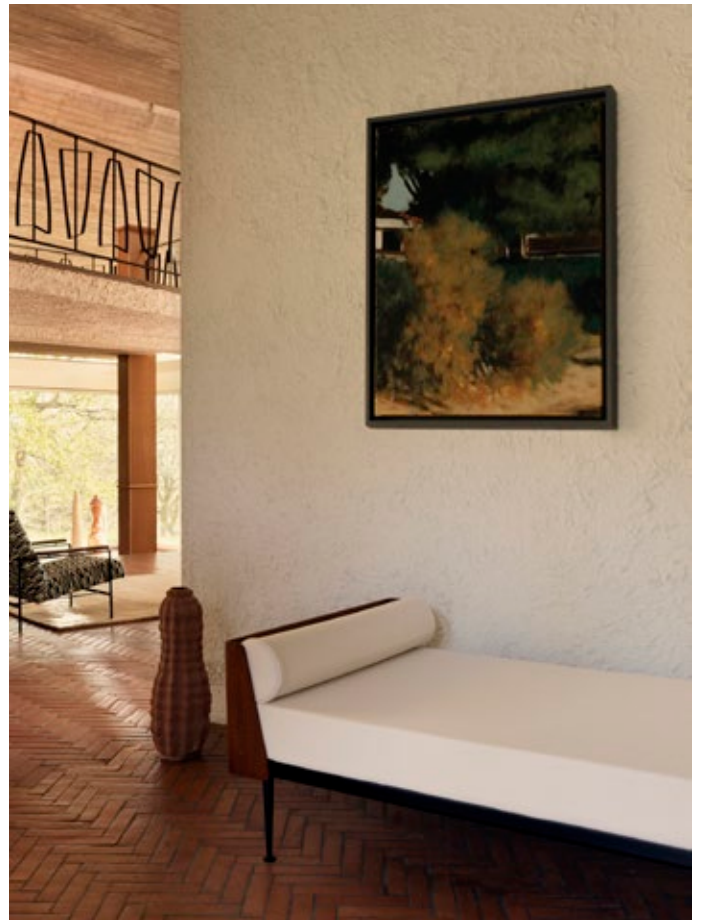


PANAMA WOOL FR | 10967

この丈夫なウール生地でのミニマルな市松模様は、ソフトでありながらモダンな印象です。縦糸と横糸に2つの異なる色を使用した色調もあり、生地に自然な躍動感を与えています。この丈夫な椅子張り生地は、水平方向にも垂直方向にも使用できます。PANAMA WOOL FRはウールによる元来の難燃性を持っています。

Upholstery, fabric width: 140 cm, 7 colours,
69% WO, 20% CO, 11% PAN

¥56,700/m



VILNAS | 10970

極細のバージンウールを使用した広幅横使いのジャガード織りは、手触りがよく、非常にソフトなドレープが特徴です。繊細な透け感が窓辺に魅力的な光の戯れをもたらします。この上質なウール糸はシワになりにくいのが特徴です。

Sheers, fabric width: 313 cm, 3 colours,
100% WO

¥43,100/m



LOOPS | 10971

床までふんわりと流れるように垂らしたこの半透明のふわふわとしたブークレは、たまらなく居心地のよい雰囲気を醸し出します。特殊な織り構造により、隙間のあるグリッドのテクスチャーは崩れることなく形を保ち、室内にたっぷりと光を取り込みます。ウールの混率が高く、ボリュームのある糸を使用しているため、LOOPSは自然にシワになりにくくなっています。

Sheers, fabric width: 315 cm, 3 colours,
82% WO, 16% WP, 2% PA

¥63,600/m



BANDALO | 10972

繊細なバスケット織りを思わせる広幅横使いの透過生地。粗い糸と細い糸の魅力的な組み合わせが、生地に特別な質感と深みを与えています。ナチュラルな色調の微妙なニュアンスはどんな環境にも完璧に溶け込み、心地よい柔らかな光で室内を包み込みます。

Sheers, fabric width: 320 cm, 9 colours,
46% PES, 36% PAN, 10% CO, 4% LI, 4% CV

¥27,200/m

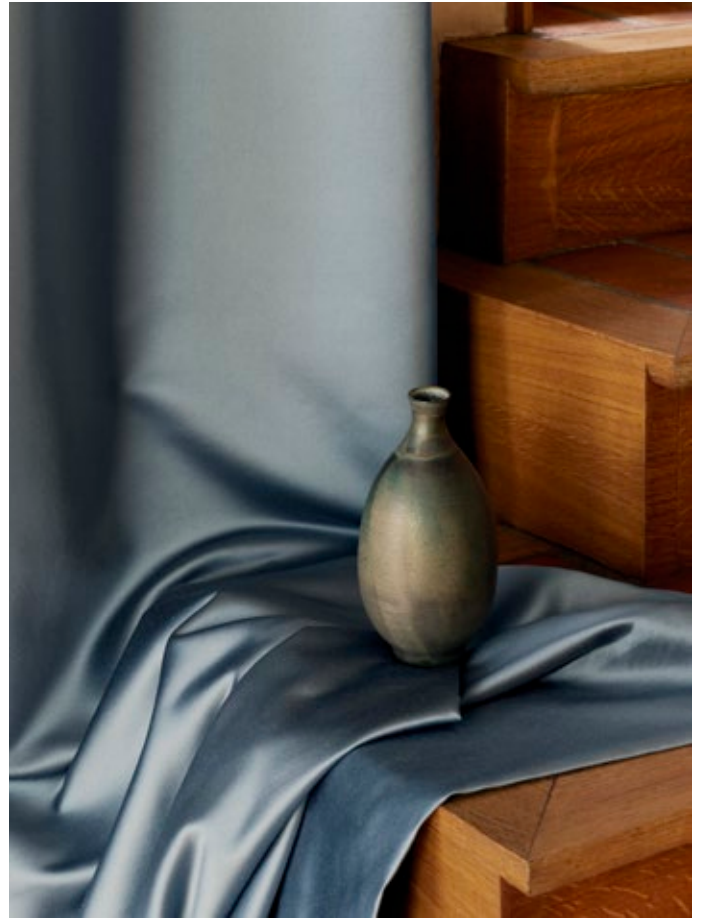


SATURATION SATIN | 10973

SATURATION SATINの特筆すべき点は、非常に高い糸番手による美しくエレガントな光沢です。エレガントで大胆な色調の印象的なカラーパレットは、強さと輝きがあります。裏面にはウールが織り込まれ、美しい光沢を放ちます。豪華なサテンはあらゆるドレープ、クッションカバー、装飾的な椅子張りに最適です。

Decoration, fabric width: 147 cm, 18 colours,
40% WO, 36% PAN, 24% PES

¥34,000/m



DARK MOON FR | 10963

柔らかなドレープが心地よく、新鮮でモダンなカラーパレットを揃えた革新的な遮光カーテン。遮光機能を備えたリバーシブルの二重織り組織によるこの生地は、織り密度が高いため、裏面コーティングの必要がありません。両面の色が異なるため、クリエイティブなカラーコンセプトに対応する幅広いデザインの可能性を提供します。DARK MOON FRは窓の装飾だけでなく、部屋の間仕切りや両面から見えるガラスのファサードにも最適です。吸音性に優れているため、室内の音響効果も抜群です。広幅で難燃性の広い用途でご利用いただけるこの装飾生地は、100%リサイクル可能な難燃ポリエステル (Trevira CS) 製です。

Decoration, acoustic, flame-retardant,
fabric width: 310 cm, 18 colours, 100% PES CS

¥56,700/m



INFINITY BOUCLÉ | 10974

ソフトな風合いのブークレ生地は、どんな空間をもコンテンポラリーな印象にします。様々なハイテク繊維を使用した革新的な素材構成により、インフィニティ・ブークレはインフィニティシリーズの優れた機能性をすべて備えています。お手入れが簡単で、洗濯ができ、耐久性に優れ、耐光性も平均以上です。また、豊富なカラーバリエーションにより、様々なデザインコンセプトでお使いいただけます。INFINITY BOUCLÉは、気候変動に影響を与えないドイツの製造工場生産されています。糸はすべてヨーロッパで調達されています。

Upholstery, fabric width: 148 cm, 29 colours,
56% PAN, 44% PES

¥40,800/m