



SOUL SPACES

ZR

ZIMMER+ROHDE

SPRING 2023

C H E L S E A  
INTERNATIONAL

  
CLICKBOOK



# OVERVIEW

<b>PERFECT MATCH</b>	<b>04</b>	<b>ARTISAN</b>	<b>20</b>
<b>FRAMINGS</b>	<b>07</b>	<b>ABOVE THE CLOUDS</b>	<b>22</b>
<b>SYMBOLS</b>	<b>08</b>	<b>ALCHEMIST</b>	<b>23</b>
<b>CRAFTED STRIPE</b>	<b>09</b>	<b>RELAX</b>	<b>25</b>
<b>SECRET GARDEN</b>	<b>10</b>	<b>COMFY BOUCLÉ</b>	<b>27</b>
<b>ON THE ROCKS</b>	<b>11</b>	<b>SOFT LOFT</b>	<b>29</b>
<b>GOOD TIME</b>	<b>13</b>	<b>DAYBREAK RE</b>	<b>32</b>
<b>LINEN MAGIC</b>	<b>15</b>	<b>RYTHM</b>	<b>35</b>
<b>GENTLE WOOL</b>	<b>17</b>		
<b>CUT OUT</b>	<b>19</b>		



## SOUL SPACES

Zimmer + Rohdeの春の新コレクション「SOUL SPACES」は、まさに五感の宝庫とも言えるコレクションです。粗々しさと滑らかさが融合し、マットと煌めきが出会い、ソフトとハードが混在します。無骨な質感が、豪華で上質な表面仕上げと交わりコントラストを成しています。完璧な空間を作り出す雰囲気は、ボリューム、光、色だけでなく、その表面のテクスチャーにも影響されるのです。

ファブリックはこの空間における振り付けにおいて重要な役割を果たし、調和した、あるいは意図的に対照を成す要素の相互作用によって空間を豊かにします。伝統がモダンと出会い、古代は洗練と出会います。リネン、コットン、シルク、ウールといった天然素材は、魅惑的でありながら耐久性に優れた新シーズンの作品の主演として、このエキサイティングな共生の多様性を演出します。

珍しさとラグジュアリー感、ハンドメイドならではの個性として表れています。光を放つゴールド、ブロンズから、柔らかなオークル、そして高揚感のあるロゼ、レッドまで、自然からインスパイアされた色彩が、感性を刺激します。この落ち着いた温かみのあるパレットに、ミッドナイトブルーやシルバー、プラチナといったクールなメタリックのバリエーションが加わることで、より一層引き締まった印象になります。

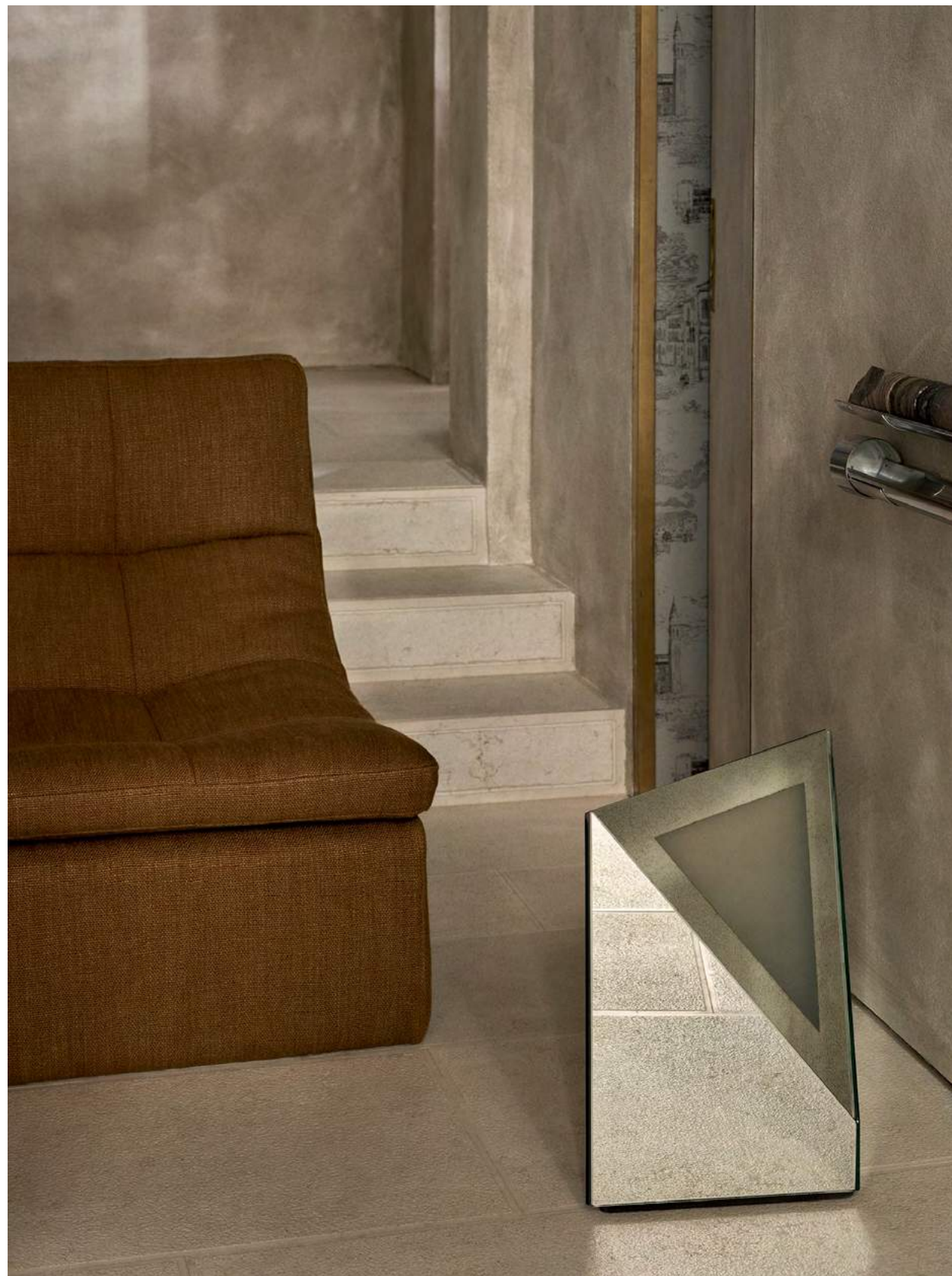
新しいデザインには、さまざまなインスピレーションが込められています。自然の不完全さの魅力は、日本の美意識である「わびさび」だけでなく、リネンに大きなストライプを施した今回のメインのアイテム「CRAFTED STRIPE」にも表現されています。「SECRET GARDEN」は秘境の神秘性や驚きを伝え、豊に繁り登っていく青々としたつる植物や花は、色と質感に満ちた魅惑の庭園へと私たちをいざないます。錬金術の神秘は、その時々的美意識へと変換されますが、「Alchemist」では、そのきらめくファブリックの質感は、まるで本物の金属のような表情として表現されています。

素材の魂と魅惑について語るコレクションと言えます。

デザインチームが語った多くの感覚的な体験や個人的なストーリーが、ここでの物語となったのです。残された痕跡は、新しいアイデアと組み合わせられ、創造的な織物として織り上げられ、亜麻からシルクまで最高級の天然繊維を使用し、異なる表層の表現、生産方法、素材のコントラストをミックスすることに重点を置いています。高級感のある無地の生地と鮮やかなテクスチャー、そして芸術的な抽象画のようなデザインが、視覚的にも触覚的にも重層的な雰囲気を生み出し、どのような空間にも生命と魂を吹き込みます。

ようこそ、あなただけがくつろげる空間へ。





## PERFECT MATCH

¥63.600



10944-115



10944-184



10944-286



10944-398

ZIMMER+ROHDE

NAME

**Perfect Match**

ARTICLE NUMBER

**10944**

CATEGORY

**Upholstery**

FABRIC WIDTH

**140 cm**

MATERIAL

**55% LI, 35%,WO, 10% PA**

MARTINDALE

**50.000**

PROPERTIES

CARE INSTRUCTIONS



PERFECT MATCHは、自然が提供する最も美しい2つの素材のブレンドにより作られています。まったく異なるものでありながら、調和のとれた構成で織り成すと、お互いのために作られたかのようになります。上質な亜麻繊維は透明感があり、鮮やかな発色を可能にします。一方、ウールによってボリューム感、柔らかさ、安定感が加えられます。25色のカラーバリエーションは、いずれも自然な色彩が豊かに表面に現れています。



**ZIMMER+ROHDE**



10944-446



10944-484



10944-485



10944-555



10944-585



10944-656



10944-777



10944-795



10944-797



10944-813



10944-817



10944-827



10944-874



10944-878



10944-884

NAME <b>Perfect Match</b>
ARTICLE NUMBER <b>10944</b>
CATEGORY <b>Upholstery</b>

FABRIC WIDTH <b>140 cm</b>
MATERIAL <b>55% LI, 35%,WO, 10% PA</b>
MARTINDALE <b>50.000</b>

PROPERTIES
CARE INSTRUCTIONS 



OVERVIEW

**ZIMMER+ROHDE**



10944-886



10944-981



10944-988



10944-993



10944-998




10944-999

SELECT ALL\*

NAME <b>Perfect Match</b>
ARTICLE NUMBER <b>10944</b>
CATEGORY <b>Upholstery</b>

FABRIC WIDTH <b>140 cm</b>
MATERIAL <b>55% LI, 35%,WO, 10% PA</b>
MARTINDALE <b>50.000</b>

PROPERTIES
CARE INSTRUCTIONS 

\* By selecting this button you receive all colorways of this article.





OVERVIEW

## FRAMINGS

¥40.800

ZIMMER+ROHDE



10945-194



10945-385



10945-885



10945-983

SELECT ALL

NAME

**Framings**

ARTICLE NUMBER

**10945**

CATEGORY

**Decoration**

FABRIC WIDTH

**140 cm**

MATERIAL

**58% CV, 23% PES, 19% CO,  
Embroidery: 100% PAN**

MARTINDALE

PROPERTIES



CARE INSTRUCTIONS



シンプルで古くからある2つの形、正方形とストライプが組み合わせ、広がりのあるチェック柄が完成しました。右手に不規則なデザインを入れ込み、軽く配置を崩した面を作ることで、目を引くデザインにリズムカルな遊び心を持たせています。ジャカード柄と刺繍を精巧に組み合わせ、表情豊かなレリーフ効果を実現しました。





## SYMBOLS

¥40.800



10946-787



10946-814



10946-892



10946-915

SELECT ALL

同心円状に配置された弓形のモチーフは、神秘的で瞑想的な雰囲気を醸し出し、先史時代の洞窟壁画や古代のジュエリーのモチーフを連想させます。メタリックな輝きを放つ筆づかいで、モチーフのディテールに色彩的なアクセントを加えています。その象徴的な要素は、マントラのように繰り返されるようでありながら、それぞれ微妙に異なり、それゆえに個性が醸し出されています。装飾的で不思議な魅力を持ったエレガントなジャカード織物で、モダンな4色のカラーバリエーションが揃うシグネチャーデザインは、見出されるのを待っているかのようです。

ZIMMER+ROHDE

NAME

**Symbols**

ARTICLE NUMBER

**10946**

CATEGORY

**Decoration**

FABRIC WIDTH

**140 cm**

MATERIAL

**60% CV, 26% CLY, 9% LI,  
5% PES**

MARTINDALE

PROPERTIES

CARE INSTRUCTIONS







## CRAFTED STRIPE

¥52.200



10947-184



10947-585



10947-785



10947-983

SELECT ALL

ZIMMER+ROHDE

NAME

**Crafted Stripe**

ARTICLE NUMBER

**10947**

CATEGORY

**Decoration**

FABRIC WIDTH

**140 cm**

MATERIAL

**100% LI**

MARTINDALE

PROPERTIES



CARE INSTRUCTIONS



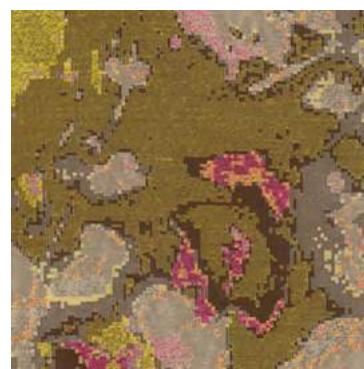
CRAFTED STRIPEの手描きのデザインは、日本の「わびさび」の概念にインスパイアされています。侘び寂びは、自然の不完全さの中にあらゆる美を見出すという哲学に基づいています。私たちは、CRAFTED STRIPEファブリックの1メートルごとに見られるハンドメイド製品の不完全な美しさを讃えています。まさに一点もののアイテムで、キャンバスに絵を描くように、ここでも絵筆とローラーでリネンのナチュラルな基布に色を塗っていきました。ストライプ柄のこの生地は、職人技が光る逸品です。



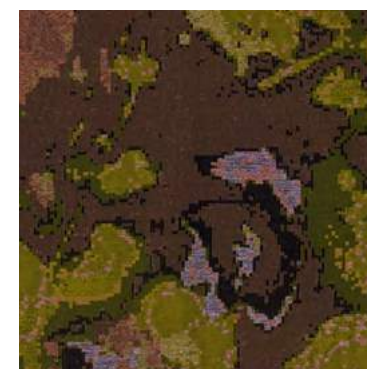


## SECRET GARDEN

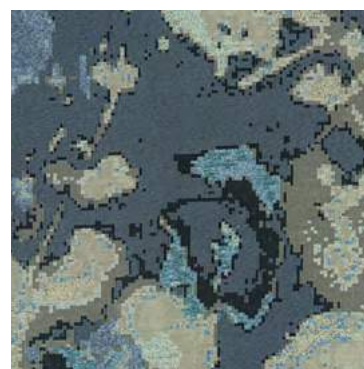
¥56.700



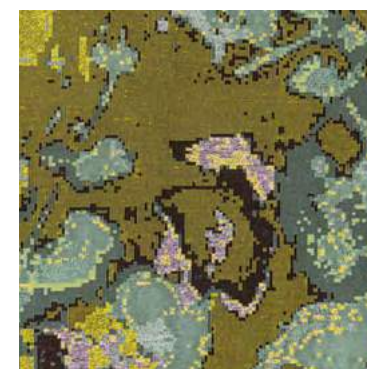
10948-144



10948-376



10948-596



10948-615

SELECT ALL

ZIMMER+ROHDE

NAME <b>Secret Garden</b>
ARTICLE NUMBER <b>10948</b>
CATEGORY <b>Decoration</b>

FABRIC WIDTH <b>140 cm</b>
MATERIAL <b>43% LI, 35% CV, 22% PES</b>
MARTINDALE

PROPERTIES
CARE INSTRUCTIONS 

秘密の花園に見られる華やかさと豊かさを深く掘り下げたのがSECRET GARDENです。つる性の植物と花々が絡み合い、色と質感の饗宴を演出しています。特殊なカシミア加工が施され、柔らかく流れるような装飾生地は、魅力的な手触りとともに、柔らかく調和のとれた色の移り変わりを見ることができます。この感覚が炸裂するアイテムは、調和のとれた4つのカラーリングで準備されています。





## ON THE ROCKS

¥56.700



10949-175



10949-345



10949-555



10949-557

ZIMMER+ROHDE

NAME

**On The Rocks**

ARTICLE NUMBER

**10949**

CATEGORY

**Decoration**

FABRIC WIDTH

**140 cm**

MATERIAL

**50% CO, 26% LI, 24% SE**

MARTINDALE

PROPERTIES



CARE INSTRUCTIONS



ON THE ROCKSは、まるで気合の入ったカクテルの夜のような、ラグジュアリーで酔わせるものです。極細のシルクの経糸は、それぞれの色調に光沢をもたらします。背景のコットンリネンのメランジュは、エレガントな輝きを放つシルクとエキサイティングな素材のコントラストを実現します。12色のカラーバリエーションがあり、ジャカードの質感を生かした華やかな色彩が特徴です。



OVERVIEW

**ZIMMER+ROHDE**



10949-566



10949-777



10949-795



10949-874



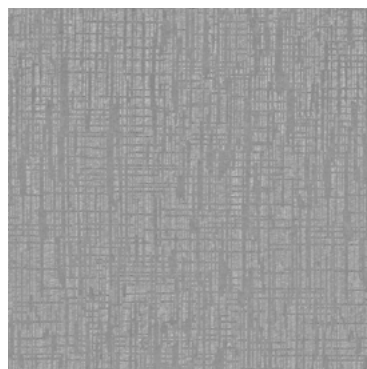
10949-883



10949-886



10949-891



10949-992  
SELECT ALL

NAME <b>On The Rocks</b>
ARTICLE NUMBER <b>10949</b>
CATEGORY <b>Decoration</b>

FABRIC WIDTH <b>140 cm</b>
MATERIAL <b>50% CO, 26% LI, 24% SE</b>
MARTINDALE

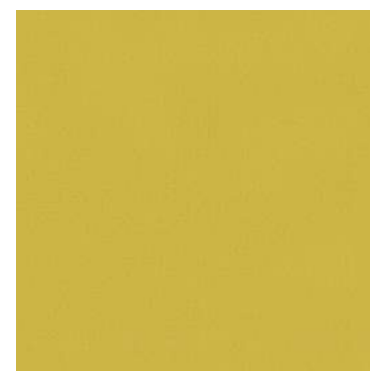
PROPERTIES 
CARE INSTRUCTIONS 





## GOOD TIME

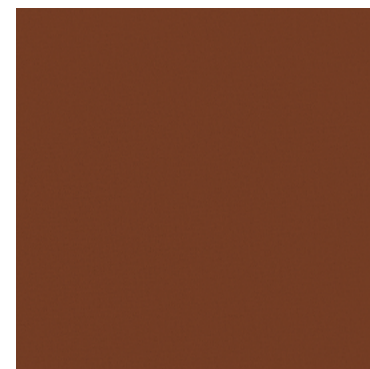
¥40.800



10950-115



10950-285



10950-287



10950-494

無地のサテン織物「GOOD TIME」は、まさにその名の通りのアイテムです。洗練された装飾生地として、エレガンスと現代性を兼ね備えたくつろぎを感じさせるアイテムです。裏面はナチュラルリネンで、表のコットンに微かな動きを添えています。優しくソフトな仕上がりで、特に滑らかなドレープ感とベルベットのようらかな肌触りがあります。独自のカラーリングが、このファブリックのモダンな特徴を際立たせています。

OVERVIEW

ZIMMER+ROHDE

NAME

**Good Time**

ARTICLE NUMBER

**10950**

CATEGORY

**Decoration**

FABRIC WIDTH

**140 cm**

MATERIAL

**55% LI, 45% CO**

MARTINDALE

PROPERTIES

CARE INSTRUCTIONS





**ZIMMER+ROHDE**



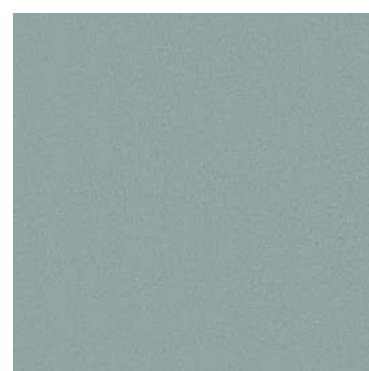
10950-555



10950-557



10950-667



10950-694



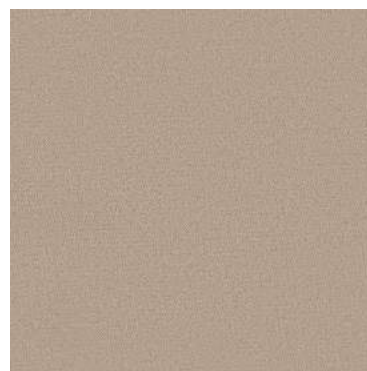
10950-715



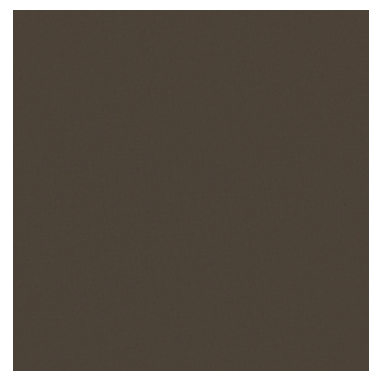
10950-787



10950-883



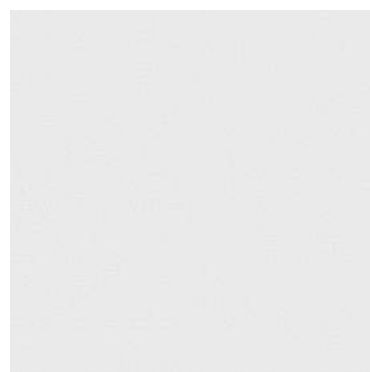
10950-884



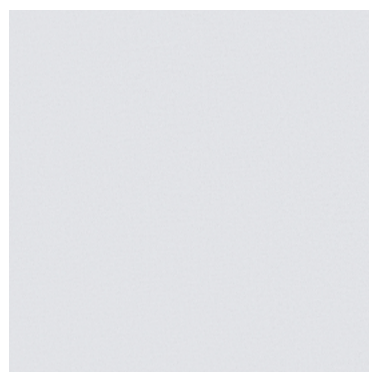
10950-887



10950-981



10950-990



10950-992



10950-993

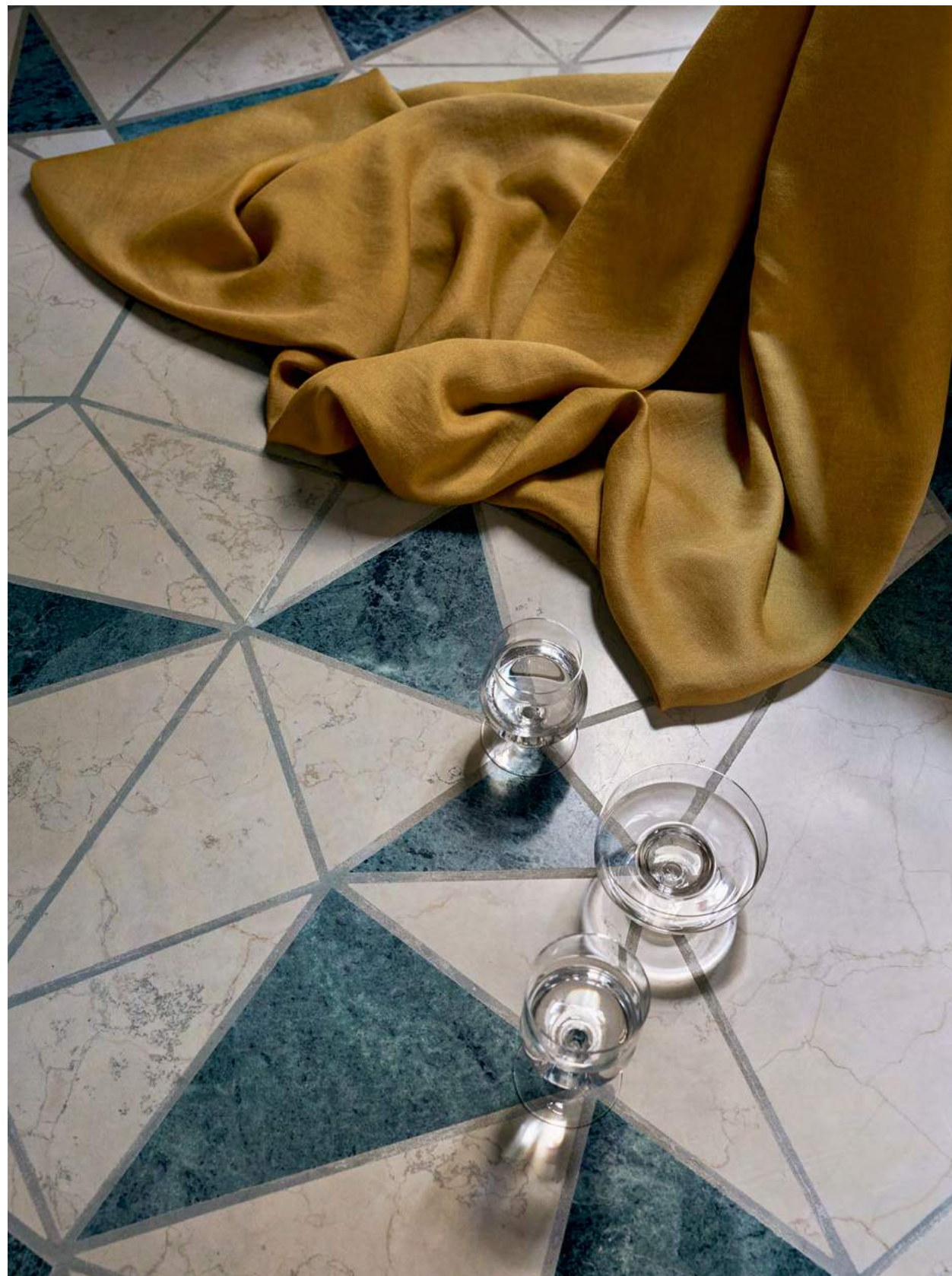
SELECT ALL

NAME <b>Good Time</b>
ARTICLE NUMBER <b>10950</b>
CATEGORY <b>Decoration</b>

FABRIC WIDTH <b>140 cm</b>
MATERIAL <b>55% LI, 45% CO</b>
MARTINDALE

PROPERTIES
CARE INSTRUCTIONS 



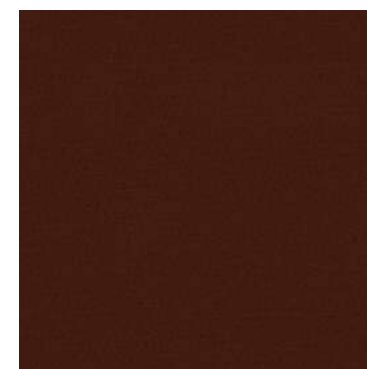


## LINEN MAGIC

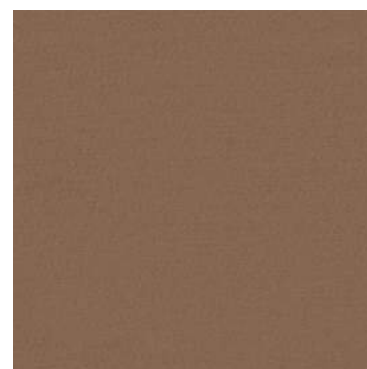
¥61.300



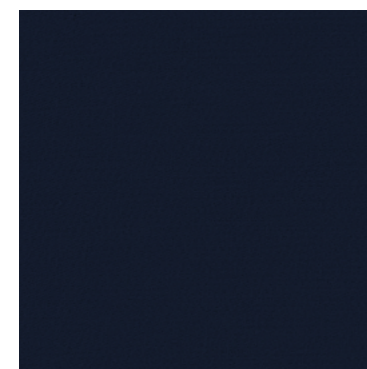
10951-115



10951-386



10951-434



10951-558

NAME <b>Linen Magic</b>
ARTICLE NUMBER <b>10951</b>
CATEGORY <b>Decoration</b>

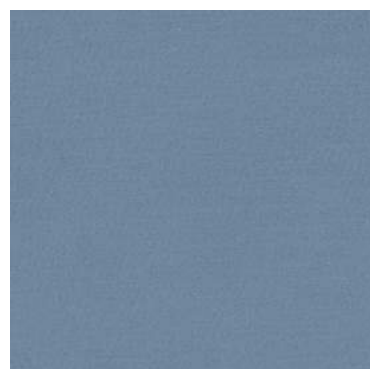
FABRIC WIDTH <b>300 cm</b> ↑↓
MATERIAL <b>100% LI</b>
MARTINDALE

PROPERTIES 
CARE INSTRUCTIONS 

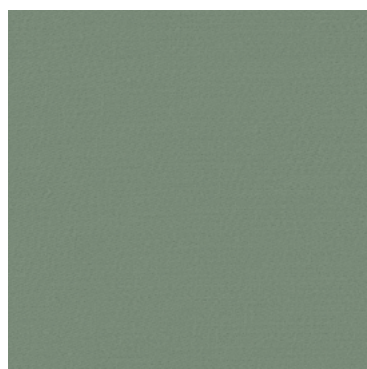
最高級のヨーロッパ産亜麻を使用。最も美しい天然素材の一つである亜麻のピュアで控えめなエレガンスが、この床まで落ちるリネンサテン織物に見て取れます。自然をイメージしたパレットには、16色の豊富なカラーバリエーションがあります。ナチュラルでリネンを使用した魅力的なアイテムです。



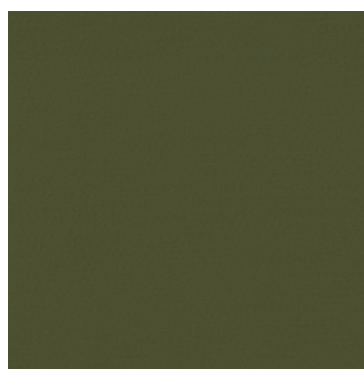
**ZIMMER+ROHDE**



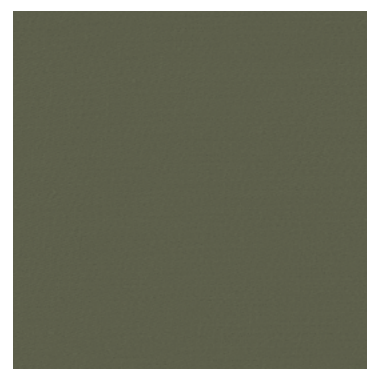
10951-594



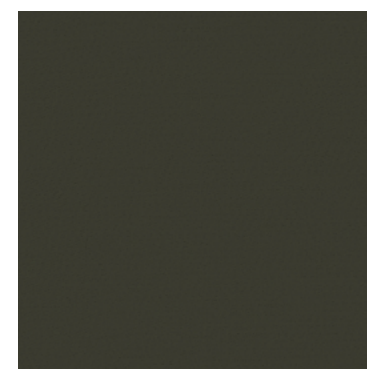
10951-764



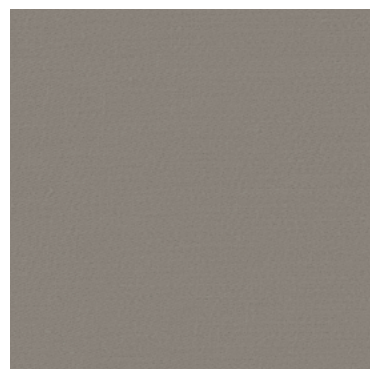
10951-777



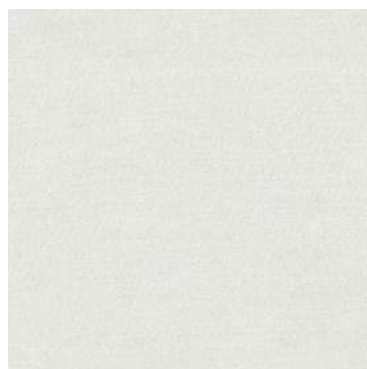
10951-876



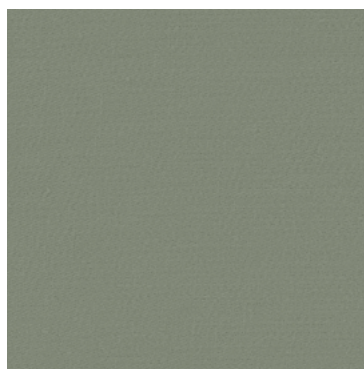
10951-878



10951-884



10951-900



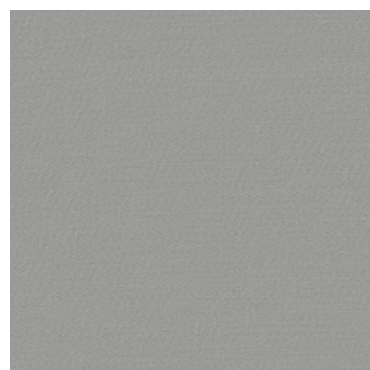
10951-974



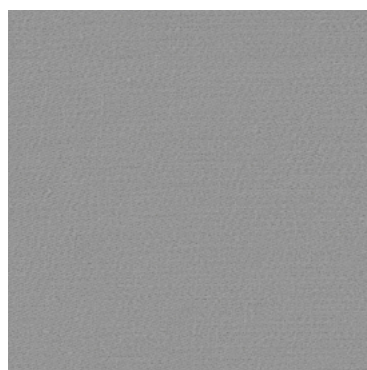
10951-981



10951-982



10951-983



10951-993

SELECT ALL

NAME <b>Linen Magic</b>
ARTICLE NUMBER <b>10951</b>
CATEGORY <b>Decoration</b>

FABRIC WIDTH <b>300 cm</b> ↑↓
MATERIAL <b>100% LI</b>
MARTINDALE

PROPERTIES 
CARE INSTRUCTIONS 





OVERVIEW

# GENTLE WOOL

¥74.900

ZIMMER+ROHDE



10952-594



10952-763



10952-811



10952-823

NAME  
**Gentle Wool**

ARTICLE NUMBER  
**10952**

CATEGORY  
**Decoration**

FABRIC WIDTH  
**300 cm** ↑↓

MATERIAL  
**100% WV**

MARTINDALE

PROPERTIES



CARE INSTRUCTIONS



GENTLE WOOLはただ優しいだけではありません。魅力的な手触りと滑らかなドレープが、このエレガントなサテン織りの生地をどんな部屋にも合います。ファブリックはまるでソフトフォーカスフィルターのような役割を果たし、太陽光を優しく透過させ、癒しの空間づくりに貢献します。洗練されたウィンドウトリートメントとして、また夏の夜を涼しく過ごすためのラグジュアリーなショールとしても最適です。



OVERVIEW

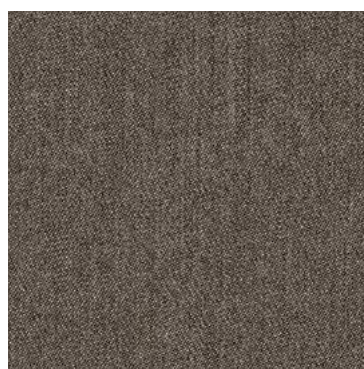
ZIMMER+ROHDE



10952-882



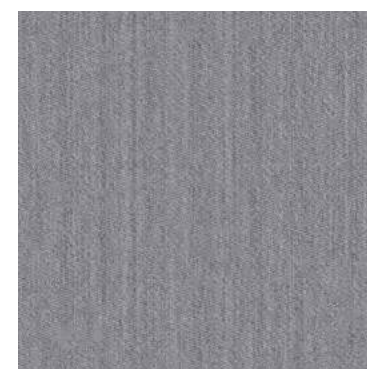
10952-884



10952-886



10952-990



10952-992

SELECT ALL

NAME <b>Gentle Wool</b>
ARTICLE NUMBER <b>10952</b>
CATEGORY <b>Decoration</b>

FABRIC WIDTH <b>300 cm</b> ↑↓
MATERIAL <b>100% WV</b>
MARTINDALE

PROPERTIES 
CARE INSTRUCTIONS 





## CUT OUT

¥56.700



10953-982



10953-990

SELECT ALL

ZIMMER+ROHDE

NAME

**Cut Out**

ARTICLE NUMBER

**10953**

CATEGORY

**Decoration**

FABRIC WIDTH

**310 cm** ↑↓

MATERIAL

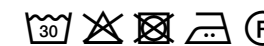
**51% LI, 29% CO, 10% CV,  
9% PES, 1% PA**

MARTINDALE

PROPERTIES



CARE INSTRUCTIONS



CUT OUTの最初のインスピレーションは、さまざまなオフホワイトの色調の異なる紙片をコラージュしたものでした。表面構造の多様性は、さまざまな織物技術と多様な糸を使用することによって実現されています。「シェルリ（カット）」技法により、透明と不透明な部分を演出した広幅横使いのカーテンとしてお使いいただけます。窓辺を彩り、影と光の演出を楽しめるアイテムです。





## ARTISAN

¥40.800



10954-813



10954-884



10954-886



10954-981

ZIMMER+ROHDE

NAME

**Artisan**

ARTICLE NUMBER

**10954**

CATEGORY

**Decoration**

FABRIC WIDTH

**300 cm** ↑↓

MATERIAL

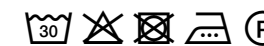
**57% LI, 21% PAN, 18% CO,  
4% PES**

MARTINDALE

PROPERTIES



CARE INSTRUCTIONS



職人技が光るジャカード織りで、生き生きとした表情を見せる横使いの広幅装飾生地です。太い糸、細い糸、さまざまな質感の糸で織られ、表面には見たことのないようなレリーフ（凹凸）が施されています。さまざまな繊維が細かく配列されることで特徴が出ているアイテムです。



OVERVIEW

**ZIMMER+ROHDE**



10954-984



10954-992

SELECT ALL

NAME <b>Artisan</b>
ARTICLE NUMBER <b>10954</b>
CATEGORY <b>Decoration</b>

FABRIC WIDTH <b>300 cm</b> ↑↓
MATERIAL <b>57% LI, 21% PAN, 18% CO, 4% PES</b>
MARTINDALE

PROPERTIES 
CARE INSTRUCTIONS 





OVERVIEW

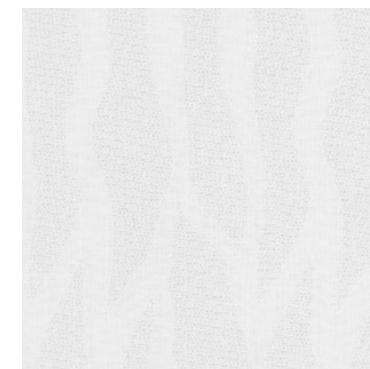
## ABOVE THE CLOUDS

¥38.600

ZIMMER+ROHDE



10955-883



10955-980



10955-991

SELECT ALL

NAME <b>Above the Clouds</b>
ARTICLE NUMBER <b>10955</b>
CATEGORY <b>Decoration</b>

FABRIC WIDTH <b>300 cm</b> ↑↓
MATERIAL <b>100% LI</b> <b>Embroidery: 100% PES</b>
MARTINDALE

PROPERTIES 
CARE INSTRUCTIONS 

「存在の軽さ」を布の形に置き換えるなら、こうなるだろうといったファブリックがABOVE THE CLOUDS。透過性あるリネンの基布に、夏らしい雲のように重力を感じるデザインが総刺繍で展開されています。遊び心と優雅さ、そして軽やかな美しさが表現されたアイテム。





# ALCHEMIST

¥22.700



10956-884



10956-891



10956-896



10956-980

ZIMMER+ROHDE

NAME

**Alchemist**

ARTICLE NUMBER

**10956**

CATEGORY

**Decoration**

FABRIC WIDTH

**315 cm**

MATERIAL

**62% PES, 26% CO, 6% LI,  
6% CV**

MARTINDALE

PROPERTIES



CARE INSTRUCTIONS



ALCHEMISTは、素材とその特性に関する科学に捧げられたアイテムです。繊細なテクスチャーには中間程度の厚みがあり、メタリックでエレガントな輝きを放つ表面の質感が驚きを感じさせます。古代の錬金術には教えが語り継がれているように、この美しい無地の生地もまた、化学の法則に則って作られたかのように、その繊細な質感は、まるで金属が布に織り込まれたような、あるいは布が金属に変化したような印象を与えます。



OVERVIEW

**ZIMMER+ROHDE**



10956-991



10956-992



10956-994

SELECT ALL

NAME <b>Alchemist</b>
ARTICLE NUMBER <b>10956</b>
CATEGORY <b>Decoration</b>

FABRIC WIDTH <b>315 cm</b>
MATERIAL <b>62% PES, 26% CO, 6% LI, 6% CV</b>
MARTINDALE

PROPERTIES 
CARE INSTRUCTIONS 



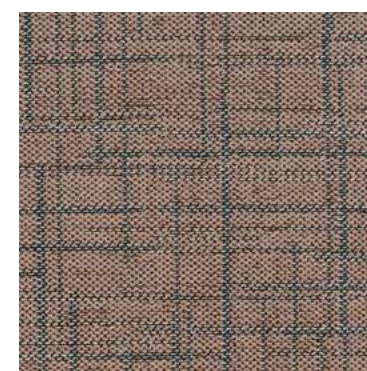


## RELAX

¥40.800



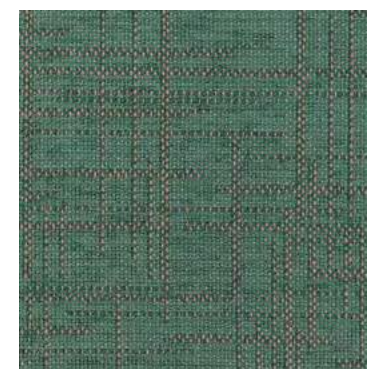
10957-458



10957-465



10957-598



10957-645

ZIMMER+ROHDE

NAME <b>Relax</b>
ARTICLE NUMBER <b>10957</b>
CATEGORY <b>Upholstery</b>

FABRIC WIDTH <b>140 cm</b>
MATERIAL <b>51% PAN, 41% PES, 8% CO</b>
MARTINDALE <b>60.000</b>

PROPERTIES
CARE INSTRUCTIONS 

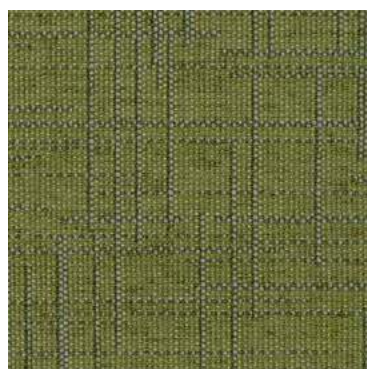
ベルベットのよう心地よいシェニールの表面のテキスタイルで、堅牢で耐久性があり、ゆったりと背中を預けたいようなイメージをもたらすシンプルな椅子張り生地。織物の組織をクローズアップしたような繊細なチェック柄が、さらなる色彩の変化をもたらしています。**RELAX**は、広く面で使用した場合に表面に安らぎが感じられるようなアイテムです。



**ZIMMER+ROHDE**



10957-688



10957-775



10957-826



10957-886



10957-892



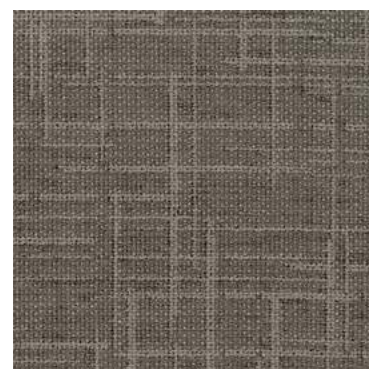
10957-897



10957-981



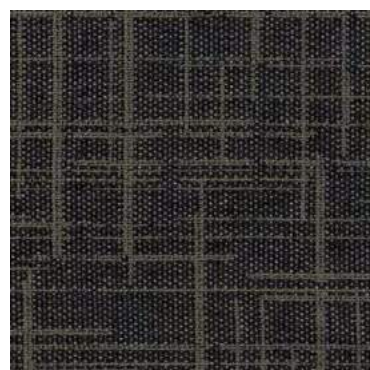
10957-983



10957-985



10957-993




10957-996

SELECT ALL

NAME <b>Relax</b>
ARTICLE NUMBER <b>10957</b>
CATEGORY <b>Upholstery</b>

FABRIC WIDTH <b>140 cm</b>
MATERIAL <b>51% PAN, 41% PES, 8% CO</b>
MARTINDALE <b>60.000</b>

PROPERTIES
CARE INSTRUCTIONS 



ZIMMER+ROHDE

## COMFY BOUCLÉ

¥52.200



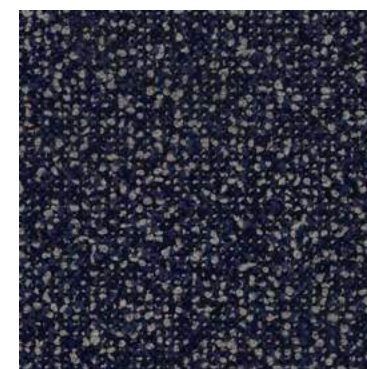
10958-185



10958-285



10958-336



10958-556

NAME

Comfy Bouclé

ARTICLE NUMBER

10958

CATEGORY

Upholstery

FABRIC WIDTH

140 cm

MATERIAL

35% PAN, 30% WO,  
25% PES, 10% CO

MARTINDALE

100.000

PROPERTIES

CARE INSTRUCTIONS



柔らかさとボリューム感が顕著に表現されたアイテム。3色のニュアンスの異なるブークレ糸を縦糸と横糸に使い、表情豊かなカラーメランジュを実現しました。その結果、ウールを密に織り上げた非常に快適な椅子張り生地が仕上がりました。COMFY BOUCLÉを体感してください。



**ZIMMER+ROHDE**



10958-596



10958-685



10958-696



10958-766



10958-891



10958-894



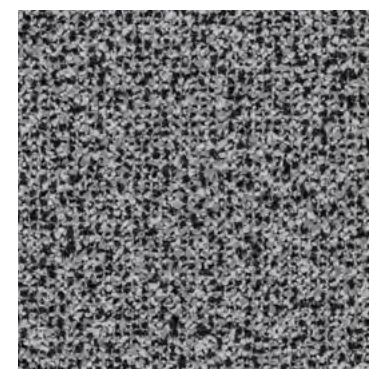
10958-981



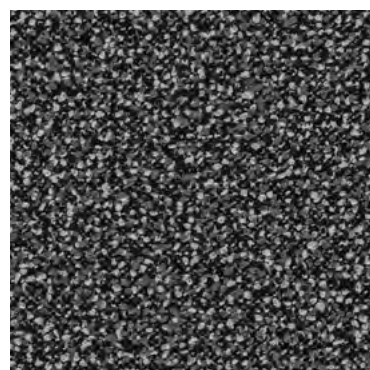
10958-985



10958-990



10958-995




10958-996

SELECT ALL

NAME <b>Comfy Bouclé</b>
ARTICLE NUMBER <b>10958</b>
CATEGORY <b>Upholstery</b>

FABRIC WIDTH <b>140 cm</b>
MATERIAL <b>35% PAN, 30% WO, 25% PES, 10% CO</b>
MARTINDALE <b>100.000</b>

PROPERTIES
CARE INSTRUCTIONS 



ZIMMER+ROHDE

## SOFT LOFT

¥27.200



10959-174



10959-184



10959-285



10959-385

NAME

Soft Loft

ARTICLE NUMBER

10959

CATEGORY

Upholstery

FABRIC WIDTH

140 cm

MATERIAL

47% CO, 27% PES RE,  
23% PA, 3% LI

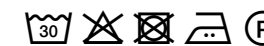
MARTINDALE

75.000

PROPERTIES



CARE INSTRUCTIONS



SOFT LOFTは、くつろいでいただくためのアイテムです。定番商品として好評をいただいている「LOFT」をさらに発展させ、経糸と緯糸に極細のシェニール糸を入れることで、よりソフトな肌触りを実現しました。SOFT LOFTのエレガントなメランジェ効果は、厳選された色糸と繊維によるもので、丈夫な織りと相まって高い耐久性を保証しています。この優れたオールラウンダーは、慎重に管理され栽培されたBCIコットン47%、リサイクルポリエステル23%を含み、40色の調和のとれたカラーバリエーションで展開されています。



OVERVIEW



10959-397



10959-483



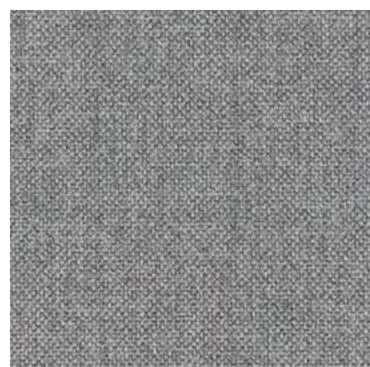
10959-484



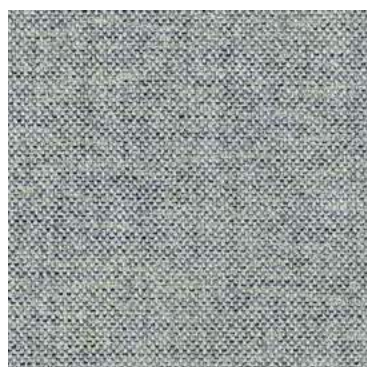
10959-556



10959-557



10959-593



10959-594



10959-665



10959-675



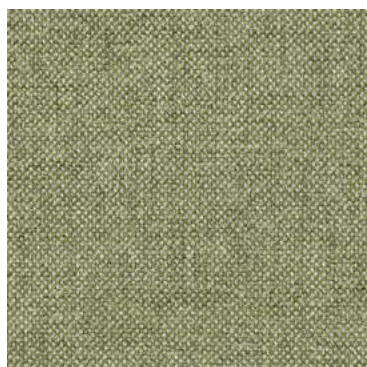
10959-693



10959-696



10959-757



10959-775



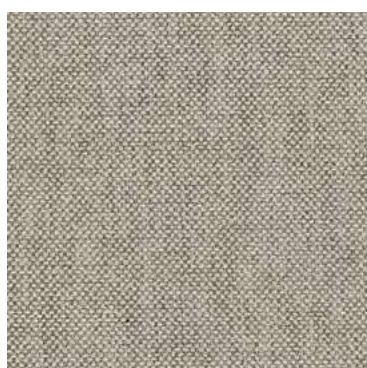
10959-785



10959-796



10959-882



10959-883



10959-884



10959-885



10959-886

**ZIMMER+ROHDE**

NAME <b>Soft Loft</b>
ARTICLE NUMBER <b>10959</b>
CATEGORY <b>Upholstery</b>

FABRIC WIDTH <b>140 cm</b>
MATERIAL <b>47% CO, 27% PES RE, 23% PA, 3% LI</b>
MARTINDALE <b>75.000</b>

PROPERTIES 
CARE INSTRUCTIONS     



OVERVIEW



10959-891



10959-892



10959-893



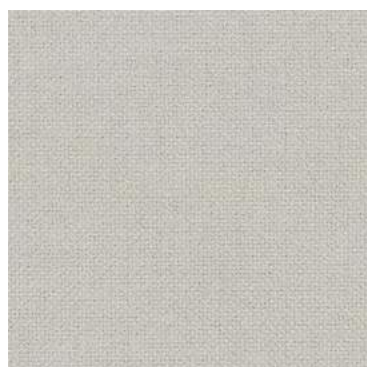
10959-894



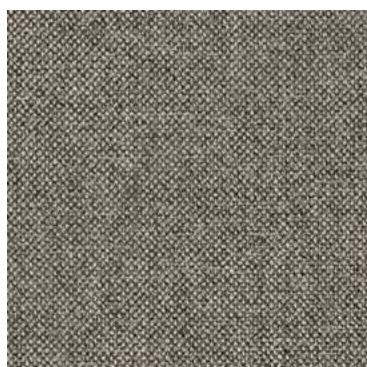
10959-897



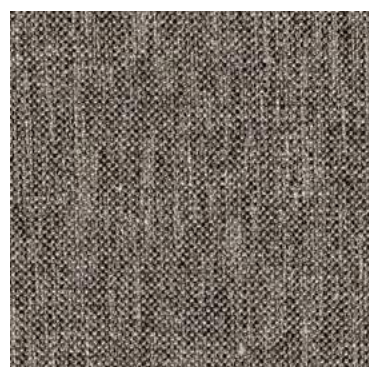
10959-898



10959-900



10959-984



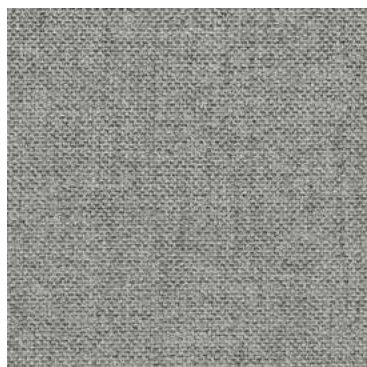
10959-985



10959-990



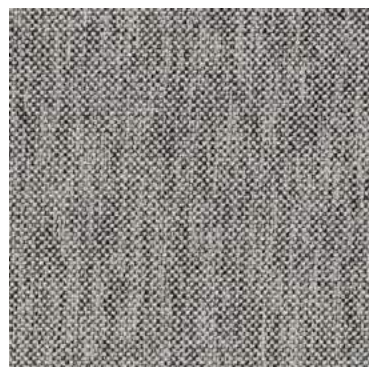
10959-991



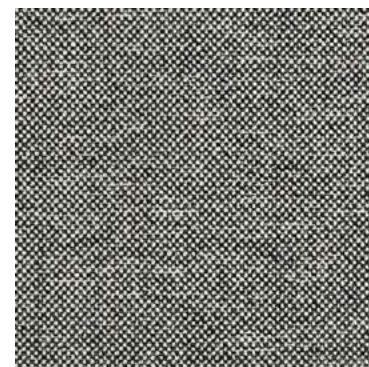
10959-992



10959-993



10959-994



10959-995



10959-998

SELECT ALL

**ZIMMER+ROHDE**

NAME <b>Soft Loft</b>
ARTICLE NUMBER <b>10959</b>
CATEGORY <b>Upholstery</b>

FABRIC WIDTH <b>140 cm</b>
MATERIAL <b>47% CO, 27% PES RE, 23% PA, 3% LI</b>
MARTINDALE <b>75.000</b>

PROPERTIES 
CARE INSTRUCTIONS     



# DAYBREAK RE

¥31.800

ZIMMER+ROHDE



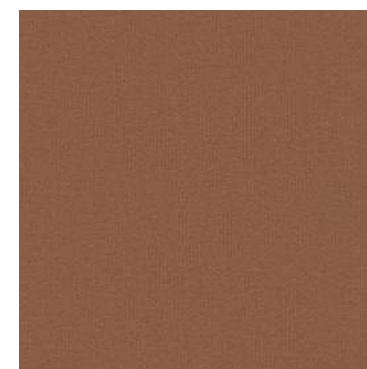
10960-174



10960-214



10960-293



10960-325

NAME

**Daybreak RE**

ARTICLE NUMBER

**10960**

CATEGORY

**Decoration**

FABRIC WIDTH

**300 cm** ↑↓

MATERIAL

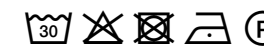
**82% PES RE, 18% PES**

MARTINDALE

PROPERTIES



CARE INSTRUCTIONS



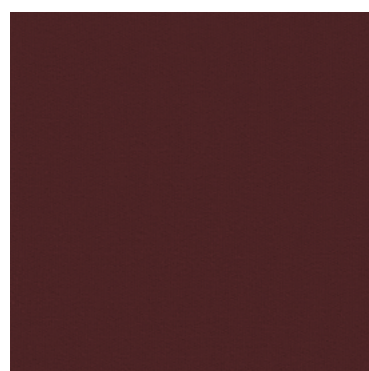
DAYBREAKがあれば、毎日を楽にスタートできます。マットでシルクのような表面を持つ装飾用ファブリックが、多くの利点と機能的特性を備えているからです。高密度に織られた構造は、必要な時に部屋を暗くし、また優れた保温性と音響特性を持ち合わせています。美しいだけでなく、GRS認証のリサイクルポリエステルを82%使用し、サステイナブルな製品です。



**ZIMMER+ROHDE**



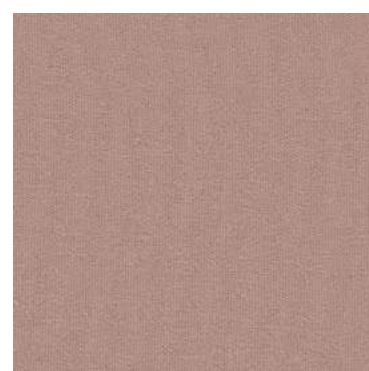
10960-336



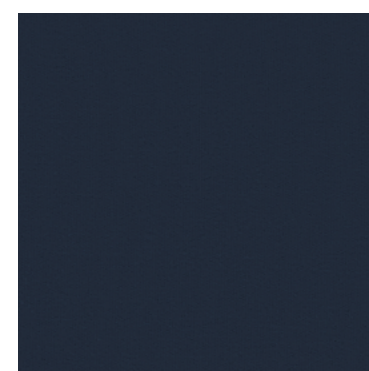
10960-397



10960-485



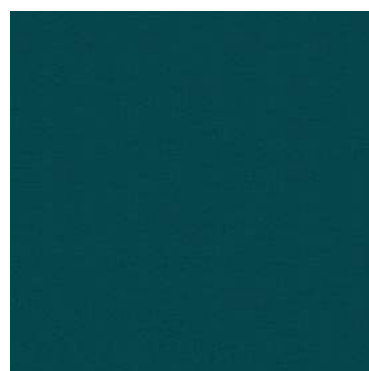
10960-493



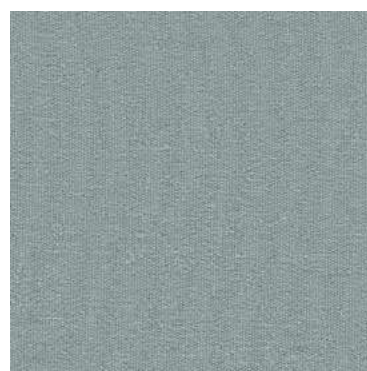
10960-558



10960-595



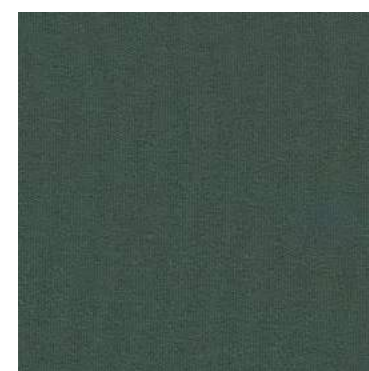
10960-666



10960-694



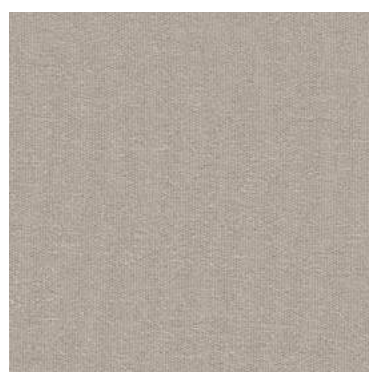
10960-716



10960-767



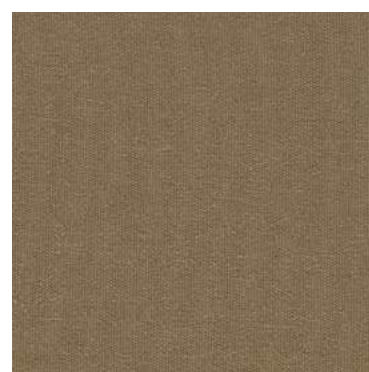
10960-778



10960-811



10960-813



10960-815



10960-823

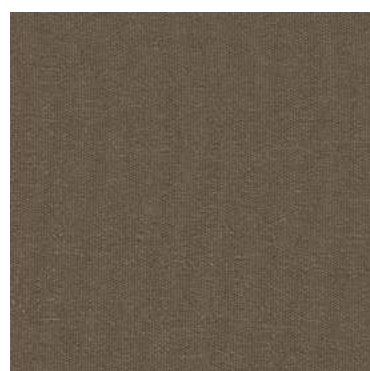
NAME <b>Daybreak RE</b>
ARTICLE NUMBER <b>10960</b>
CATEGORY <b>Decoration</b>

FABRIC WIDTH <b>300 cm</b> ↑↓
MATERIAL <b>82% PES RE, 18% PES</b>
MARTINDALE

PROPERTIES 
CARE INSTRUCTIONS 



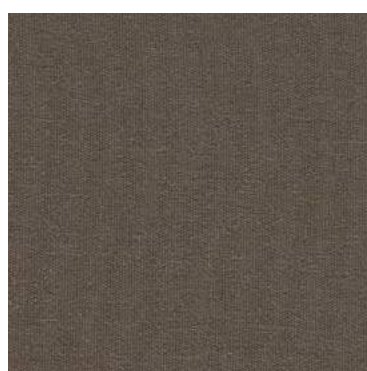
**ZIMMER+ROHDE**



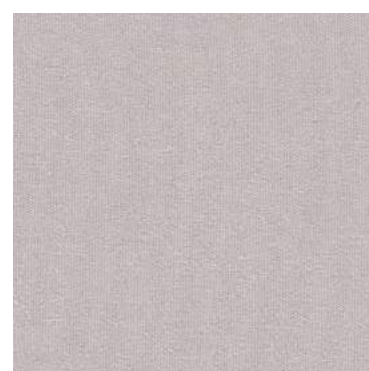
10960-876



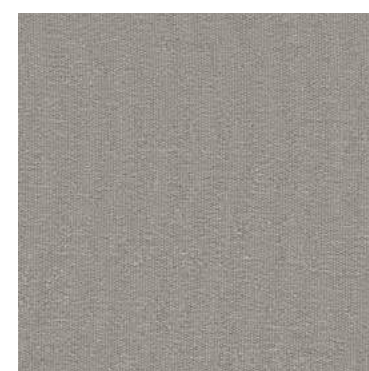
10960-885



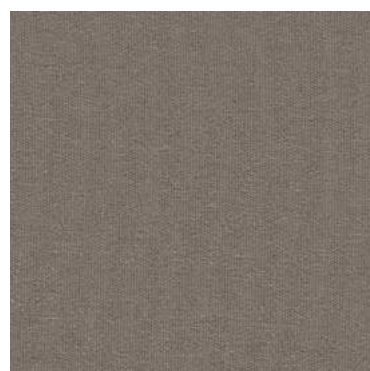
10960-887



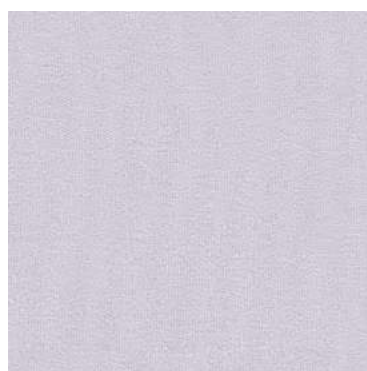
10960-891



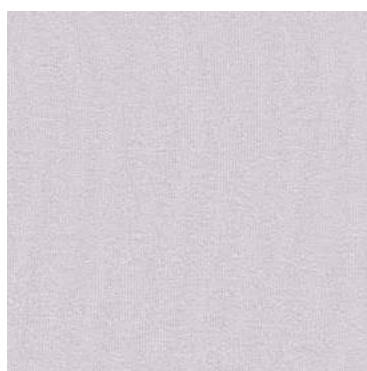
10960-893



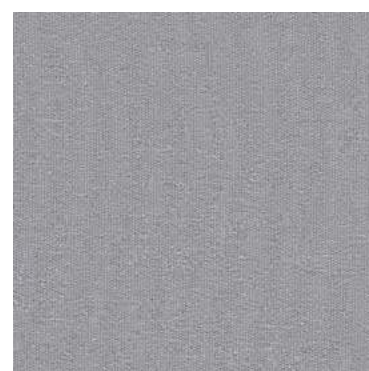
10960-896



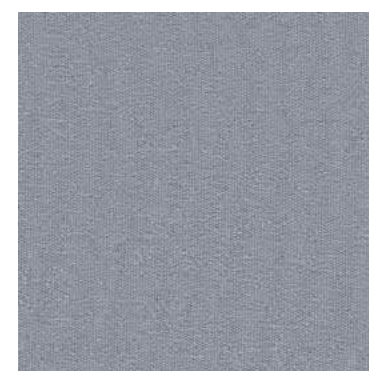
10960-900



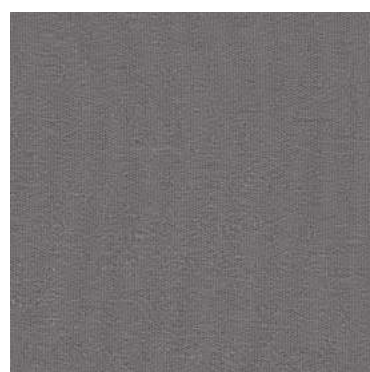
10960-990



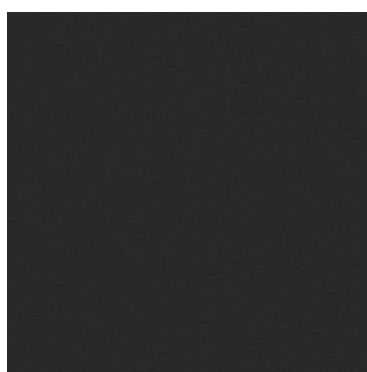
10960-993



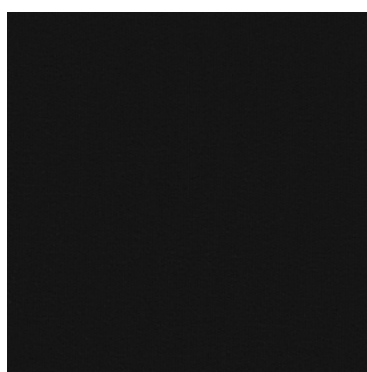
10960-994



10960-996



10960-998



10960-999

SELECT ALL

NAME <b>Daybreak RE</b>
ARTICLE NUMBER <b>10960</b>
CATEGORY <b>Decoration</b>

FABRIC WIDTH <b>300 cm</b> ↑↓
MATERIAL <b>82% PES RE, 18% PES</b>
MARTINDALE

PROPERTIES 
CARE INSTRUCTIONS 



ZIMMER+ROHDE



## RYTHM

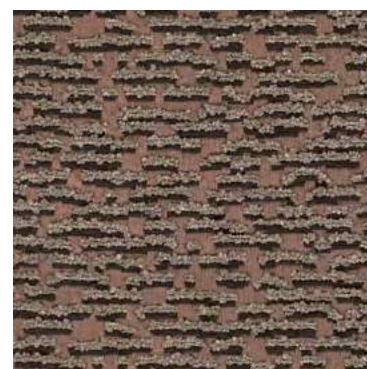
¥56.700



10961-156



10961-385



10961-484



10961-493

NAME  
**Rythm**

ARTICLE NUMBER  
**10961**

CATEGORY  
**Upholstery**

FABRIC WIDTH  
**140 cm**

MATERIAL  
**35% PAN, 20% CO,  
18% CV, 17% PES, 10% PA**

MARTINDALE  
**40.000**

PROPERTIES

CARE INSTRUCTIONS



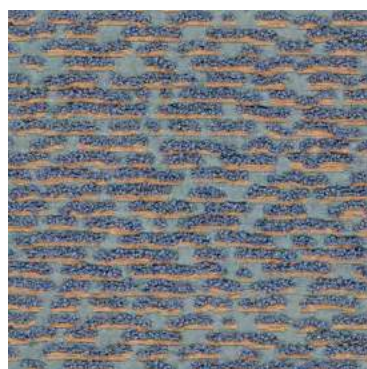
見たことのないようなこの椅子張り生地の特長は、コントラストの相互作用にあります。エレガントな輝きを放つサテンの縦糸に、ボリューム感のあるブークレ糸で立体的な総柄を織り上げました。色彩のコントラストによる陰影が、表情豊かなジャカードの魅力であるレリーフ効果をさらに高めています。多くを語るデザインでもあるRYTHMは、人を惹きつける魅力ある存在として、チェアやスツールなどの小さな布張りの表面にも最適ですが、最もその効果を発揮するのは、大きくて柔らかな布張りのソファでしょう。



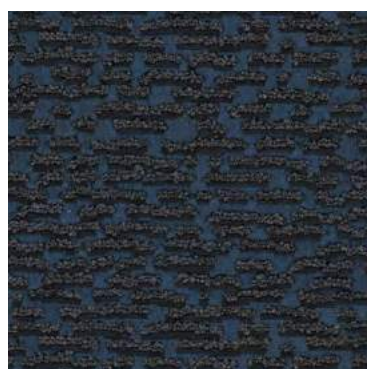
**ZIMMER+ROHDE**



10961-556



10961-587



10961-598



10961-693



10961-694



10961-756



10961-856



10961-883



10961-895



10961-981



10961-995

SELECT ALL

NAME <b>Rythm</b>
ARTICLE NUMBER <b>10961</b>
CATEGORY <b>Upholstery</b>

FABRIC WIDTH <b>140 cm</b>
MATERIAL <b>35% PAN, 20% CO, 18% CV, 17% PES, 10% PA</b>
MARTINDALE <b>40.000</b>

PROPERTIES
CARE INSTRUCTIONS 