

# ANDREW MARTIN

×

SOPHIE PATERSON INTERIORS

## BURLINGTON

—上質なクラシカルコレクション—



Burlington コレクションは、Andrew Martin とインテリアデザイナー、ソフィー・パターソンとのコラボレーションから生まれました。「メイ・フェア」をテーマに作られており、ロンドンで最も裕福なエリアへ見る人を誘います。メイ・フェアは長い間、ファッション、芸術、そして上流階級の中心として発展してきました。その名前は、17世紀から18世紀に開催されていた春(=5月「May」)のお祭り(Fair)に由来しています。

サヴィル・ロウ(有名な紳士服のテーラーが並ぶストリート)からリッツ・ロンドン、ロイヤル・アカデミー・オブ・アーツなど、ここには有名で象徴的な名前がたくさんあります。豪華な建物が多いこのエリアですが、このコレクションは知る人ぞ知るエレガントな裏通り、上質なクラシカルな魅力、そして落ち着いた都会のオアシスとしての居心地の良さなど、メイ・フェアの上品な魅力を表現しています。



Sophie Paterson

Sophie Paterson Interiors は、ロンドンとサリー(イギリス南東部の州)を拠点とするハイエンドのためのインテリアデザインスタジオです。イギリスだけでなく世界中のクライアントのために高級住宅やインテリア空間をデザインしています。流行に捉われず、快適さや実用性を追求し、洗練された高級感のあるインテリアが特徴です。

# ANDREW MARTIN

×

SOPHIE PATERSON INTERIORS

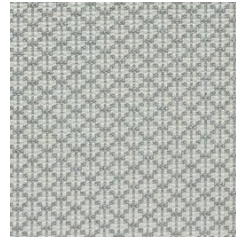
## BURLINGTON



### Burlington

上代：¥22,900/m (税抜)  
生地巾：140cm  
組成：40%Viscose 38%Cotton  
18%Linen 4%Polyester  
Martindale 14,000 cycles | 4 col.

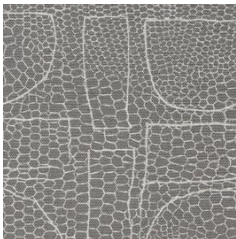
Burlington は、メイ・フェアのパーリントン・アーケードの壮大な建築からヒントを得て作られました。繊細な光沢感のあるリネン・コットンの糸で織られ、メイ・フェアの象徴とも言えるショッピングエリアの上品な優雅さや豪華な雰囲気イメージしています。



### Brook

上代：¥22,900/m (税抜)  
生地巾：140cm  
組成：40%Viscose 38%Cotton  
18%Linen 4%Polyester  
Martindale 18,000 cycles | 4 col.

メイ・フェアにあるブルック・ストリートから着想を得たシンプルなジャガード織りの小紋調ファブリックです。Burlingtonなどのパターンの大きな生地との組み合わせに最適です。



### Curzon

上代：¥19,800/m (税抜)  
生地巾：138cm  
組成：82%Viscose 18%Linen  
4 colors  
Martindale 30,000 cycles

Curzon は、繊細なヴィンテージ風スネークスキンパターンの上に、細いラインで幾何学モチーフを描きました。メイ・フェアにあるカーゾン・ストリートに並ぶ美しい建物のアーチ型の窓やドアをイメージしたデザインです。



### Bruton

上代：¥22,900/m (税抜)  
生地巾：140cm  
組成：40%Viscose 38%Cotton  
18%Linen 4%Polyester  
Martindale 12,000 cycles | 4 col.

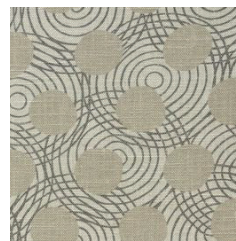
上品な光沢感のコットン・リネン糸で織られたシンプルな幾何学パターンです。メイ・フェアにある魅力的なブルートン・ストリートに因んで名付けられました。



### Audley

上代：¥19,800/m (税抜)  
生地巾：138cm  
組成：82%Viscose 18%Linen  
4 colors  
Martindale 30,000 cycles

このカジュアルな幾何学柄は、メイフェアにあるサウス・オーダー・ストリートに並ぶ美しい建築物の細部を彷彿とさせます。このエレガントなダイヤモンドパターンは、リネン混の生地にニュアンスのあるモダンなカラーでプリントされていて、高貴な印象を与えます。



### Picton

上代：¥19,800/m (税抜)  
生地巾：138cm  
組成：82%Viscose 18%Linen  
1 color  
Martindale 25,000 cycles

Picton は、Burlington コレクションの直線的なパターンの中でアクセントになるよう作られた渦巻模様のデザインです。同心円状のデザインに大きなドットがプリントされたパターンは、エレガントなインテリアに程よい寛ぎ感を加えます。



Burlington Arcade



Burlington House



Curzon Street



Bruton Street



Audley Street