

camira

BOOK 1

椅子張地

天然素材

camira はイギリスのファブリックメーカーです。オフィス、学校、店舗、病院、また電車、バス等の公共交通機関まで様々なコントラクト用椅子生地を製造販売しています。糸の撚糸から織りまで一貫して自社工場で生産し、高品質なファブリックを世界80カ国以上に輸出しています。BOOK1には、ウールを中心に、リネンやシルクなどの天然素材を使用した椅子生地を掲載しています。

Mark information



Task Seating
デスクチェア等の用途に適しています。



Soft Seating
大きなラウンジソファやリラックスチェアのような座面の柔らかいソファに適しています。



Panels
壁面パネル用の生地です。生地巾が広いので大きな壁面に使用できます。[Nexus][Velocity] 以外は椅子生地には使用できませんのでご注意ください。



Environmental
ウールや麻などの天然繊維、または再生ポリエステルを使用した環境にやさしいファブリックです。



Stain repellent
防汚性能があります。



Waterproof
撥水性能があります。



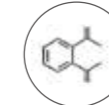
Anti-Microbial
抗菌性能があります。



Bleach Cleanable
漂白剤溶液を使用しても変色しにくい商品です。(漂白剤を使用する場合は目立たない所でお試し頂いてから御使用ください)



Anti-static
静電気防止性能があります。



Phthalate Free
フタル酸エステルを使用していない商品です。ビニールレザーに適合されています。



Blazer

camira



Price ¥19,800/m

Width 140cm

Composition 100% Virgin Wool

Martindale 50,000 cycles



Task seating



Soft seating



Cigarette & Match



Environmental



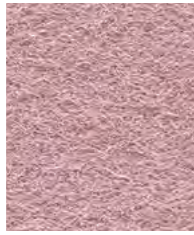
10 Year guarantee

Blazer は高品質なニュージーランド産のラムウールを使用した、ビリヤードクロスフェルト仕上げのウール 100% の椅子張地です。46 色のカラーバリエーションは、マットな色とミックスカラーの両方を幅広く揃えており、様々な家具用途に適した椅子張地です。





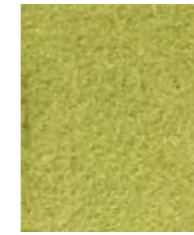
Dartmouth
CUZ2Q



Stanford
CUZ2R 2025 麂番色



Eynesbury
CUZ2W



Penola
CUZ2X 2025 麂番色



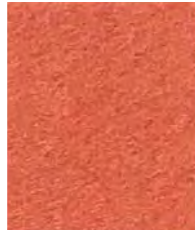
Tyndale
CUZ2Y 2025 麂番色



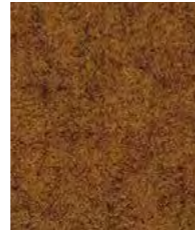
Woodcroft
CUZ2Z



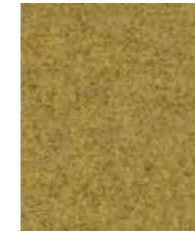
Fairfield
CUZ47



Barlborough
CUZ3D 2025 麂番色



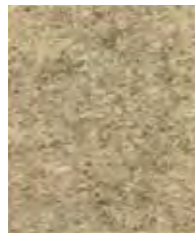
Wesley
CUZ82



Dunhurst
CUZ58



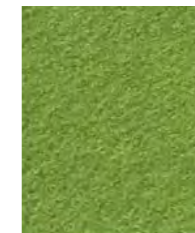
Latymer
CUZ33



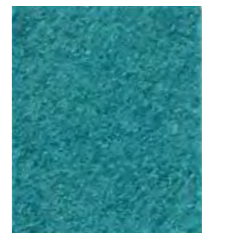
St Andrews
CUZ86



Oriel
CUZ18



Newport
CUZ1L



Aston
CUZ02



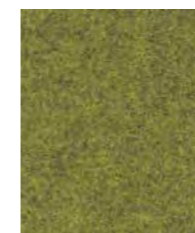
Barnard
CUZ2S 2025 麂番色



Handcross
CUZ63



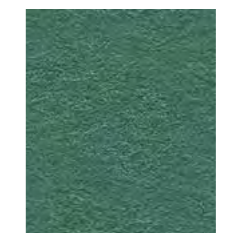
Goldsmith
CUZ39



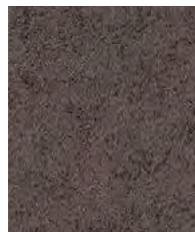
Ulster
CUZ1F



Bryanston
CUZ53



Montcrest
CUZ3A



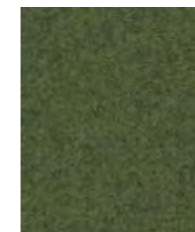
Trevelyan
CUZ31



Magdalene
CUZ21



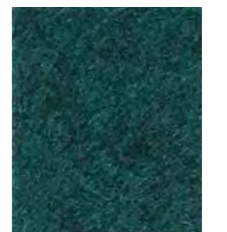
Wellington
CUZ13



Camphill
CUZ1K



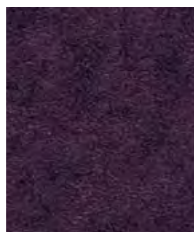
Cardiff
CUZ1N



Abertay
CUZ3B



Kingsmead
CUZ67



Holyoke
CUZ2T



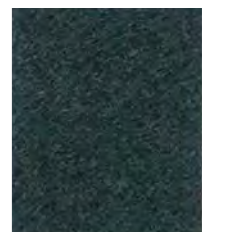
Edge Hill
CUZ90



Glasgow
CUZ1M 2025 麂番色

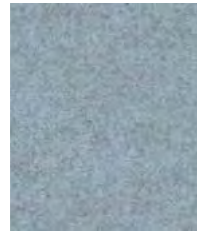


Winchester
CUZ12



Hull
CUZ1P

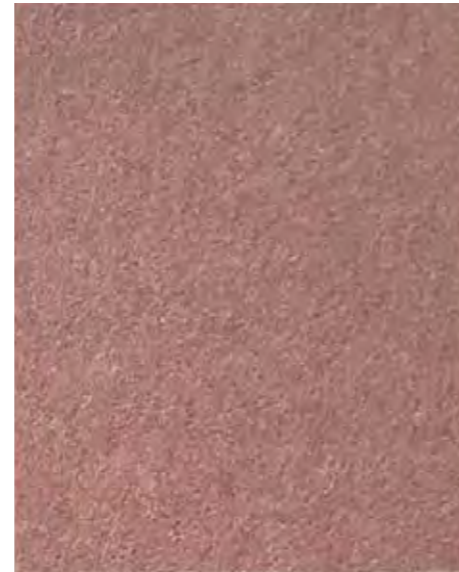
Photographic fabric scans are not colour accurate. Always request actual fabric samples before ordering.



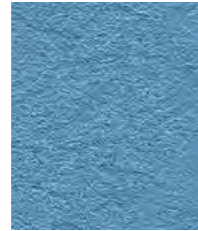
Plymouth
CUZ1R



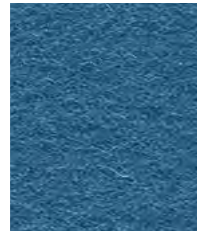
Sheffield
CUZ1T 2025麁番色



Scottsdale
CUZ3E 2025麁番色



Marymount
CUZ3C 2025麁番色



Vassar
CUZ2U



Manchester
CUZ1V



Silverdale
CUZ28



Knightsbridge
CUZ26



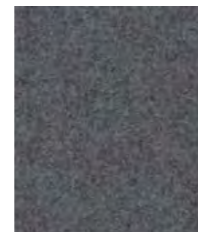
Newcastle
CUZ1W



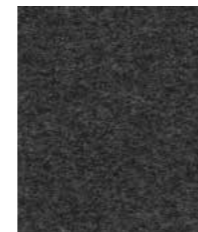
Surrey
CUZ1E



Edinburgh
CUZ1Y



Aberlour
CUZ1J



Silcoates
CUZ30



Oxford
CUZ09



Glenalmond
CUZ62



Bromsgrove
CUZ35



Napier
CUZ08

Craggan Flax

camira



Price ¥23,700/m

Width 140cm

Composition 85%Wool 10%Flax 5%Polyamide

Martindale 50,000 cycles



Task seating



Soft seating



Cigarette & Match



Medium Hazard



10 Year guarantee

温かみのあるテクスチャーが特徴の Craggan Flax は、ウールと亜麻を使用した、サステイナブルなファブリックの一つです。太くざっくりとした印象を与える糸と織に、素材感を活かした自然なカラーや目を惹くビビットなカラーは、ナチュラルな家具にはもちろん、モダンな家具にも馴染み、素材の魅力が引き立ちます。





Knoll
CRA11



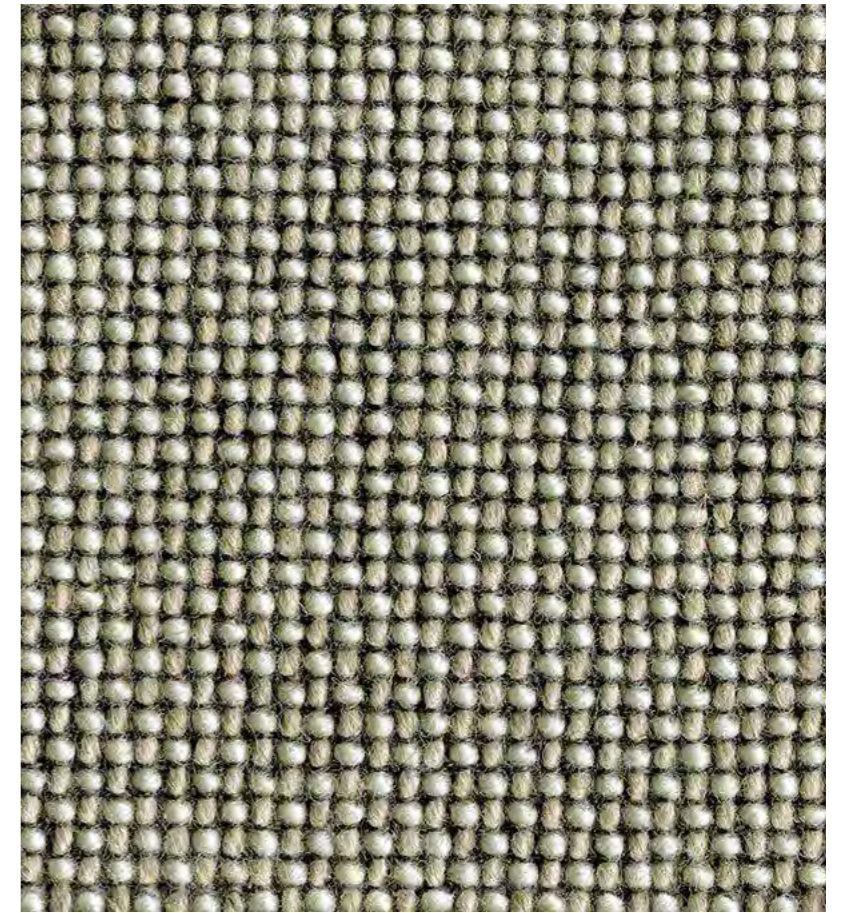
Talus
CRA14



Wold
CRA15



Bracken
CRA03



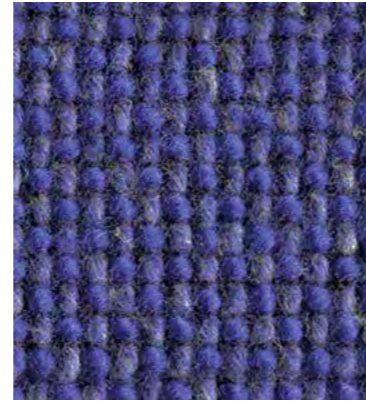
Esker
CRA21



Brae
CRA20



Loch
CRA19



Trek
CRA18



Gravel
CRA08



Marsh
CRA04



Cave
CRA06



Millstone
CRA07



Scree
CRA10



Drumlin
CRA12



Swale
CRA09

Hi-Tech

camira



Price	¥ 19,300/m
Width	140cm
Composition	60%Polypropylene 29%Wool 10%Viscose 1%Carbonfibre
Martindale	60,000 cycles



Task seating



Cigarette
& Match



Anti-static



10
Year guarantee

Hi-Tech は、静電気の発生を防ぐ帯電防止性能を備えたハイパフォーマンスの椅子張地です。商業用途に特化した、厳選されたカラー展開です。



Photographic fabric scans are not colour accurate. Always request actual fabric samples before ordering.



Corinth
AS085



Cobalt
AS004



Twilight
AS061



Anthracite
AS078



Charcoal
AS000



Black
AS064

Main Line Flax

camira



Price ¥ 16,400/m

Width 140cm

Composition 75%Virgin Wool 25%Flax

Martindale 50,000 cycles



Task seating



Soft seating



Curtains



Cigarette & Match



Medium Hazard



Environmental



10 Year guarantee

Main Line Flax は、Main Line Plus をよりナチュラルに進化させた椅子張地です。ウールに 25%麻繊維をブレンドし糸を紡ぎました。紡績後に染色をすることによって、美しいミックスヤーンが完成します。レアストーンからインスピレーションを得て開発された、色調豊かなカラーパレットも特徴です。



Main Line Flax

www.camirafabrics.com

Photographic fabric scans are not colour accurate. Always request actual fabric samples before ordering.



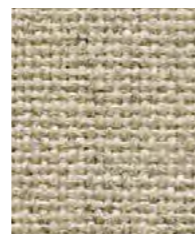
Barbican
MLF03



Lambeth
MLF08



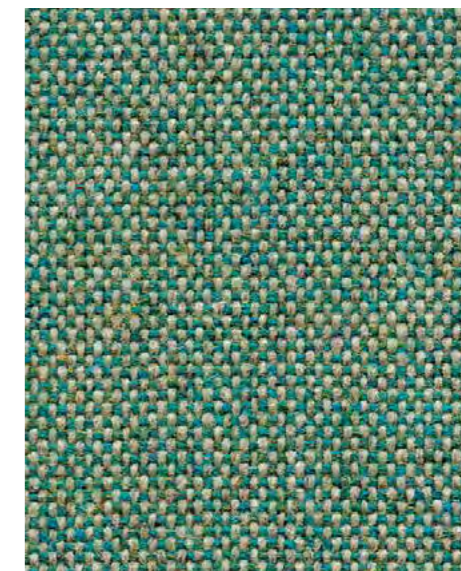
Kensington
MLF07



Upminster
MLF20



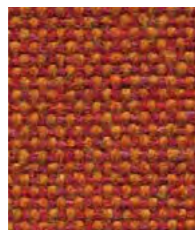
Newbury
MLF10



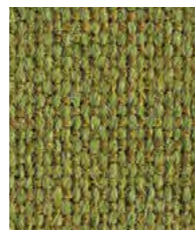
Bayswater
MLF24



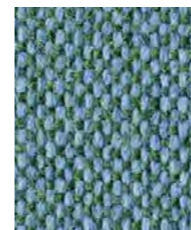
Aldgate
MLF01



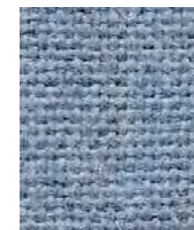
Leyton
MLF13



Finsbury 2024麁番色
MLF30



Bethnal
MLF25



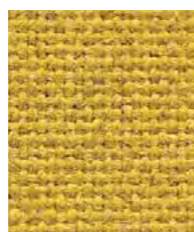
Waterloo
MLF21



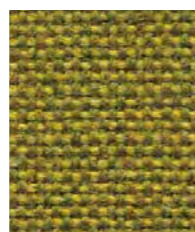
Charing 2024麁番色
MLF27



Kilburn
MLF06



Tooting
MLF17



Goldhawk
MLF31



Archway
MLF02



Monument
MLF09



Highgate 2024麁番色
MLF33



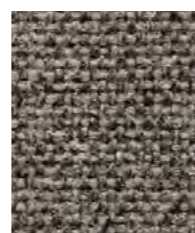
Westminster
MLF22



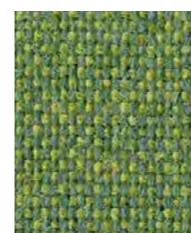
Parsons
MLF14



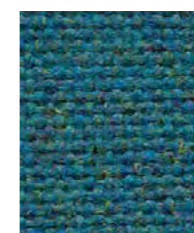
Morden
MLF12



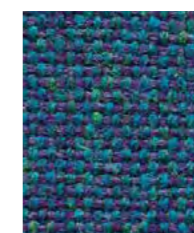
Camden
MLF26



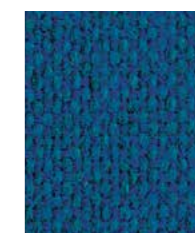
Tufnell
MLF18



Stanmore
MLF37



Russell 2024麁番色
MLF38



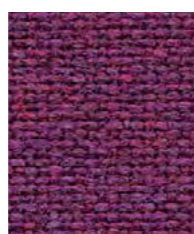
Holborn
MLF05



Paddington
MLF39 2024麁番色



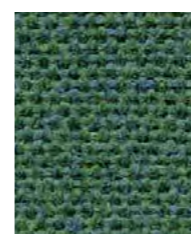
Wembley
MLF11 2024麁番色



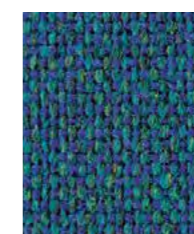
Euston
MLF04 2024麁番色



Bank
MLF23



Farringdon
MLF29



Pimlico
MLF34



Victoria
MLF19



Temple
MLF16



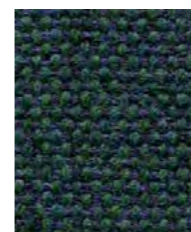
Northfields
MLF40



Hillingdon
MLF41 2024麁番色



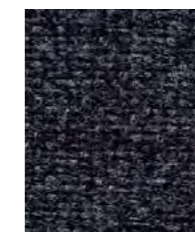
Stockwell
MLF15



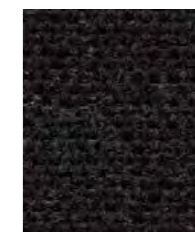
Greenford
MLF32



Brompton
MLF35



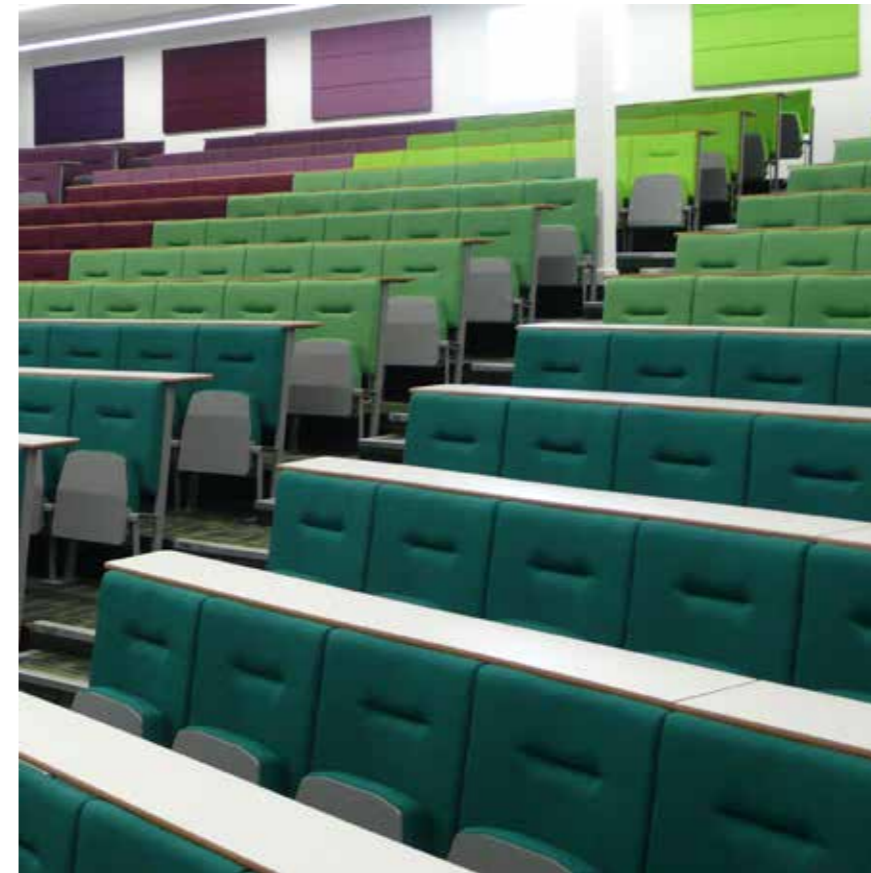
Tower
MLF36



Edgware
MLF28

Main Line Plus

camira



Price ¥ 15,200/m

Width 130cm

Composition 67%Virgin Wool 33%Flame Retardant Viscose

Martindale 75,000 cycles



Task seating



Soft seating



Curtains



Cigarette & Match

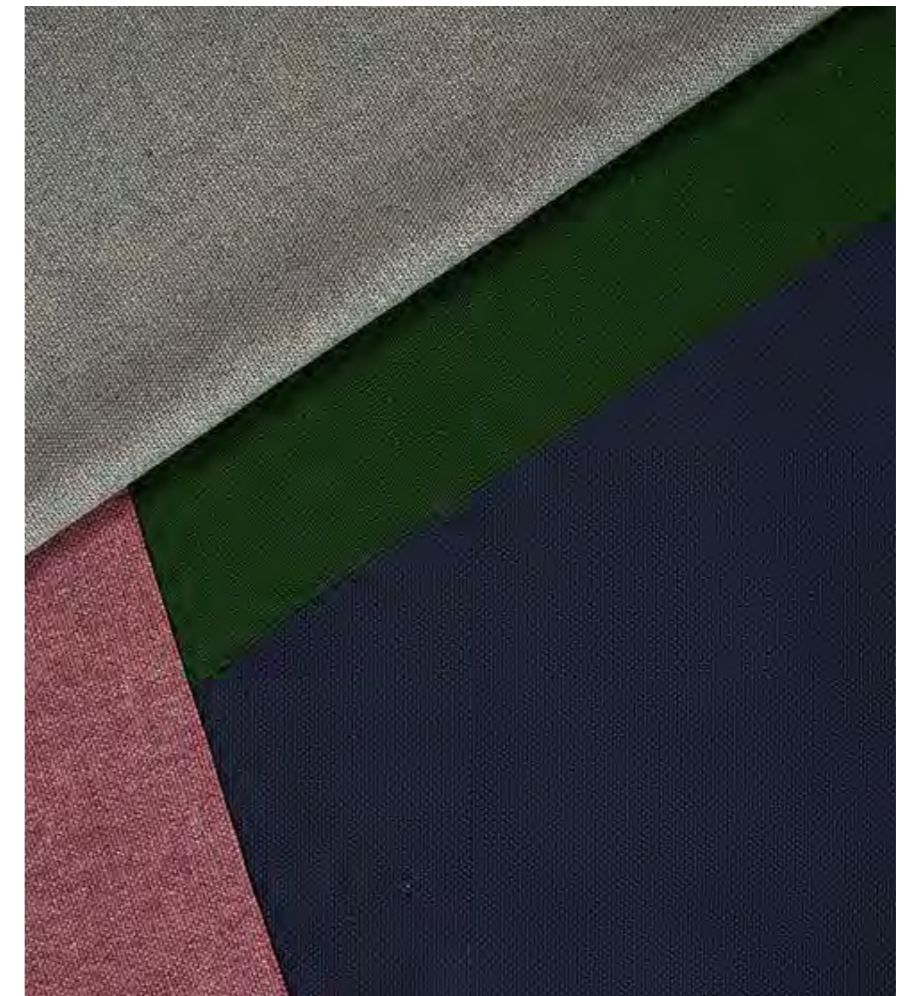


Medium Hazard



10 Year guarantee

Main Line Plus は、Camira のコレクションの中で最も人気の高い生地のひとつです。発売以来、3,000 万メートル以上を生産し、世界中に販売しています。豊富なカラーバリエーションで様々な用途に使えるシンプルでリーズナブルな平織りの椅子張地です。





Marmalade
IF142



Penstemon
IF147



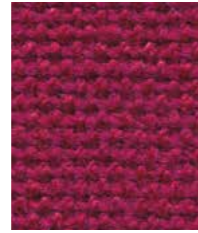
Mermaid
IF231



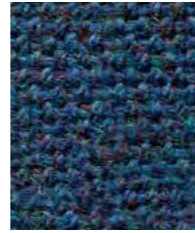
Wedgwood
IF027



Red
IF011



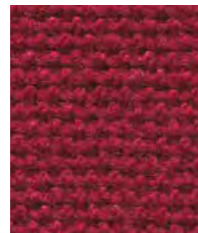
Claret
IF033



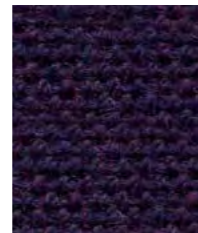
Cressida
IF112 2025廃番色



Bluenote
IF149



Crimson
IF116 2025廃番色



Prudence
IF250 2025廃番色



Tuscany
IF241



Aquamarine
IF141 2025廃番色



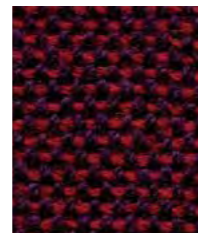
Clipper
IF111



Lead
IF058



Ruby
IF101 2025廃番色



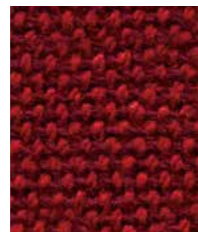
Wine
IF019 2025廃番色



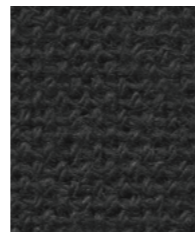
Royal
IF020



Girder
IF276



Matador
IF272



Carbon
IF252



Juniper
IF084



Charcoal
IF000



Black
IF059

Silk

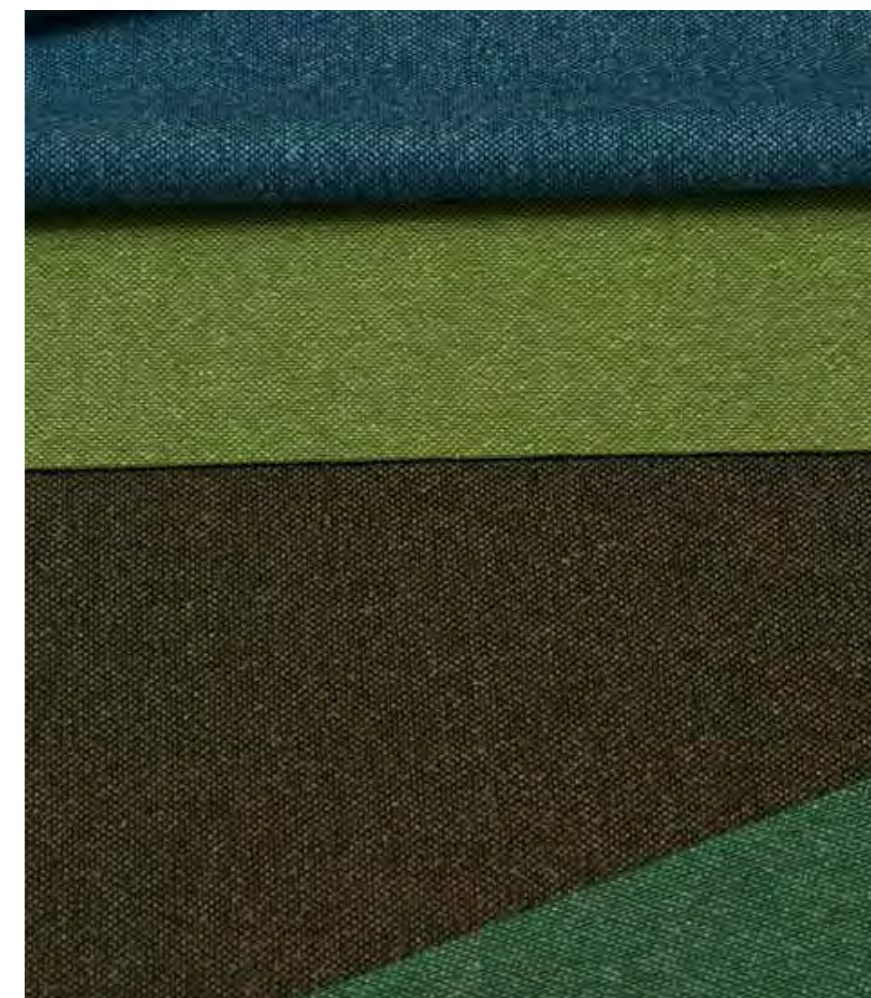
camira



Price	¥ 20,200/m
Width	140cm
Composition	67%Virgin Wool 22%Flax 11%Silk
Martindale	50,000 cycles



Silk は、ウール、麻、シルクの3つの天然繊維をブレンドして作られたラスティックで魅力的なテキスタイルです。シルク繊維は、「ノイルシルク」と呼ばれる、生糸を紡ぐ過程で排除された傷のある繭などから作られた、短繊維シルクを使用しています。



Photographic fabric scans are not colour accurate. Always request actual fabric samples before ordering.



Arabia
SLK02



Sahara
SLK01



Oriental
SLK12



Byzantine
SLK03



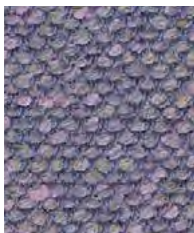
Empress
SLK05



Forbidden
SLK07



Parthian
SLK09



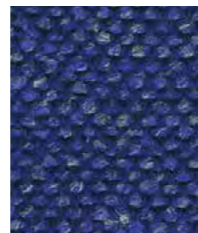
Divine
SLK13



Emperor
SLK16



Pamir
SLK14



Dynasty
SLK17



Chancellor
SLK19



Incense
SLK06



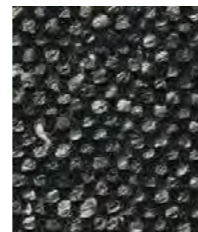
Brunei
SLK08



Monarch
SLK15



Kingdom
SLK10



Imeon
SLK20

Sumi & Kyoto

camira

Sumi

Price ¥ 17,800/m

Width 138cm

Composition 90%Wool 10%Polyamide

Martindale 200,000 cycles



Task seating



Soft seating



Cigarette & Match



Acoustic



Year guarantee

Kyoto

Price ¥ 18,800/m

Width 138cm

Composition 90%Wool 10%Polyamide

Martindale 200,000 cycles



Task seating



Soft seating



Cigarette & Match



Acoustic

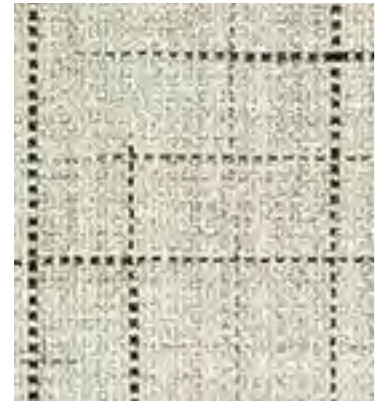


Year guarantee



Sumi と Kyoto は日本のミニマルなデザインからインスピレーションを受けて作られたファブリックです。Sumi は日本の水墨画をイメージしてデザインされました。Kyoto は染め分けした糸を使った日本の伝統的な絣織をイメージし、グリッド調のデザインに仕上げられています。繊細で控えめ、洗練されたこのファブリックは時代を超えたミニマリズムを表現しています。





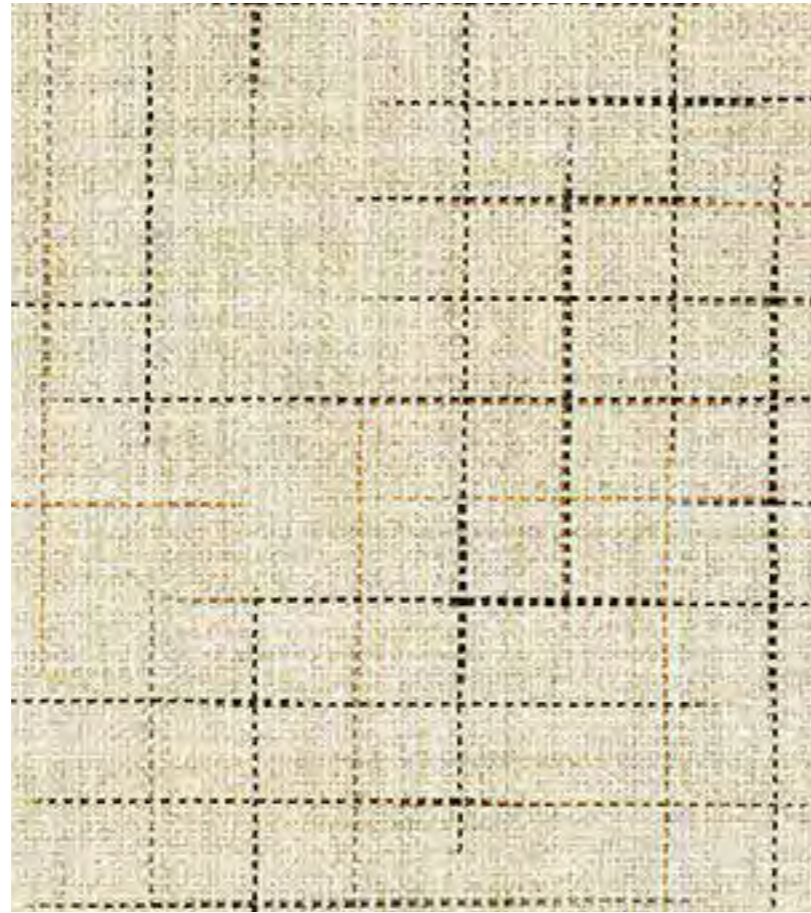
Tang
KOY01



Muso
KOY05



Tokyo
KOY02



Zen
KOY04



Osaka
KOY06



Kobe
KOY03



Tang
SUR01



Muso
SUR05



Tokyo
SUR02



Zen
SUR04



Osaka
SUR06



Kobe
SUR03

Sumi

camira



Price	¥17,800/m
Width	138cm
Composition	90%Wool 10%Polyamide
Martindale	200,000 cycles



Task seating



Soft seating



Cigarette & Match



Acoustic



10 Year guarantee

Sumi は、ウールの質感の良さを活かしたナチュラルでモダンな椅子張地です。今回、新たに日本の美を意識した 21 色のカラーバリエーションが加わりました。摩耗強度も高く、ウールの美しい素材感を、商業施設や住宅のインテリアにご使用いただけます。





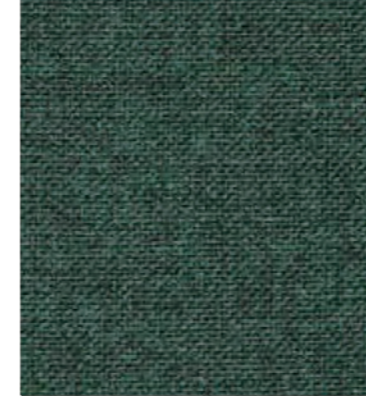
Tang
SUR01



Zen
SUR04



Muso
SUR05



Kama
SUR16



Seto
SUR18



Daisen
SUR09



Osaka
SUR06



Zushi
SUR26



Miki
SUR11



Tamura
SUR22



Noda
SUR14



Yokote
SUR27



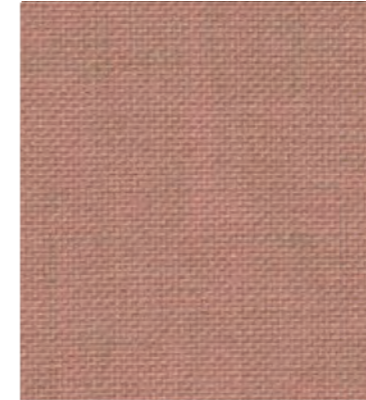
Kobe
SUR03



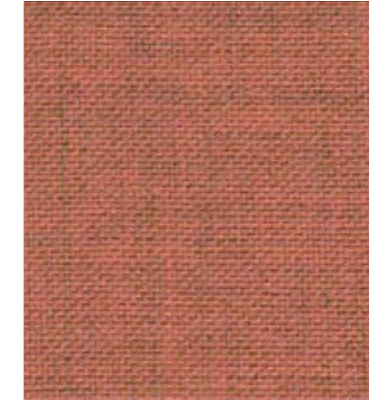
Tokyo
SUR02



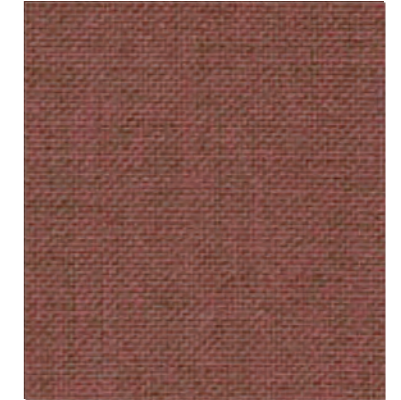
Tamba
SUR19



Mito
SUR21



Tono
SUR23



Mobara
SUR12



Nara
SUR17



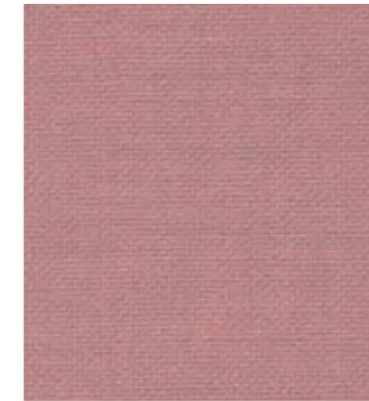
Otaru
SUR15



Nagoya
SUR24



Narita
SUR13



Yabu
SUR20



Abiko
SUR07

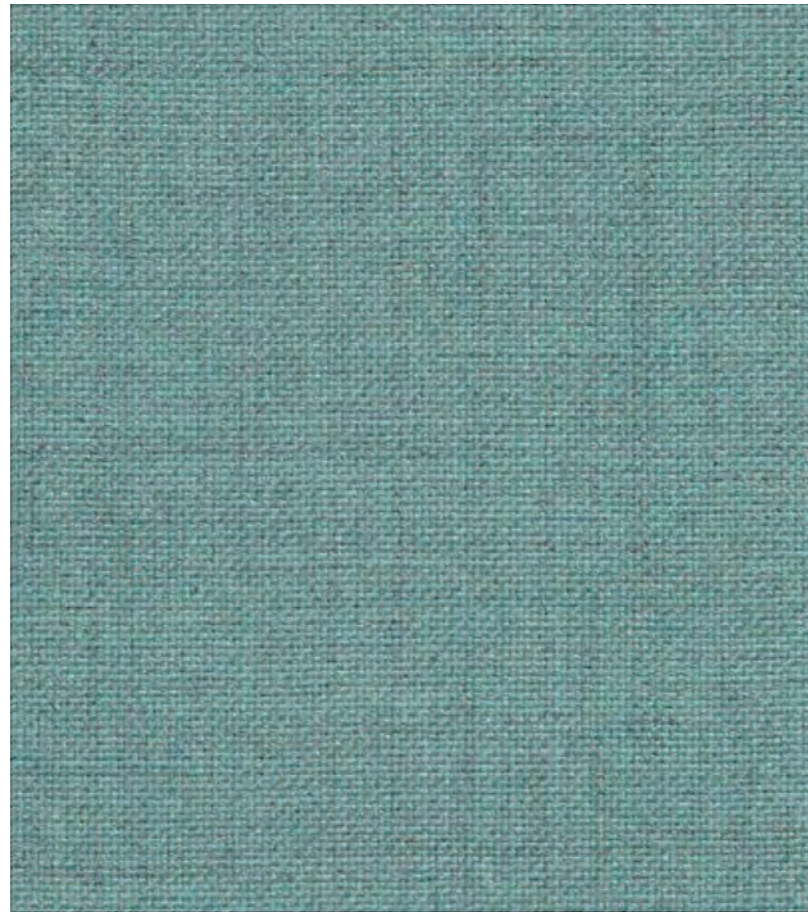
Photographic fabric scans are not colour accurate. Always request actual fabric samples before ordering.



Uto
SUR25



Chiba
SUR08



Handa
SUR10

Synergy

camira



Price ¥ 30,700/m

Width 140cm

Composition 95%Virgin wool 5%Polyamide

Martindale 100,000 cycles



Task seating



Soft seating



Cigarette
& Match



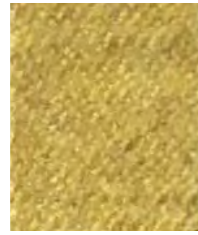
5
Year guarantee

Synergy はベストセラーの「Blazer」をより柔らかく、強く、そしてカラフルに進化させた椅子張地です。絶妙なカラーが特徴のこの生地は、先に糸を染めてから織る「先染め」と、生地を織った後に染める「後染め」、両方の技法を組み合わせ、1200色ものカラーを試作し、その中から75色を厳選しました。この生地の売り上げの一部を、水資源の支援団体、「Just A Drop」に寄付しています。





Bracket
LDS23



Summon
LDS45



Lateral
LDS28



Relate
LDS44



Marry
LDS43



Venture
LDS05



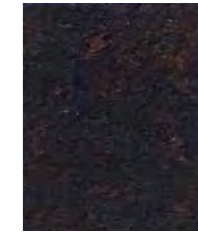
Fellowship
LDS66



Warmth
LDS67



Collaborate
LDS68



Assemble
LDS61



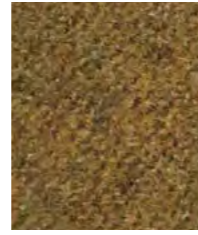
Loop
LDS18



Frame
LDS22



Success
LDS76



Linea
LDS37



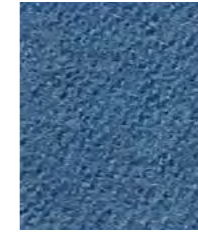
Collective
LDS39



Huddle
LDS65



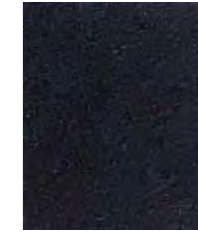
Order
LDS64



Guild
LDS63



Alike
LDS62



Sync
LDS69



Affinity
LDS74



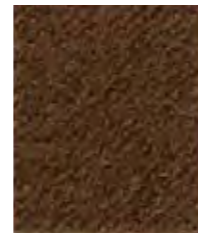
Contribution
LDS75



Work
LDS73



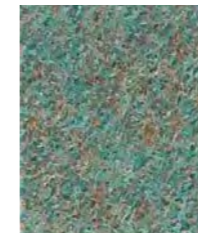
Combo
LDS77



Cordial
LDS78



Support
LDS55



Kinship
LDS56



Engage
LDS57



Family
LDS58



Unity
LDS38



Congregate
LDS83



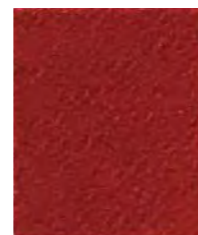
Likeness
LDS82



Similar
LDS81



Mutual
LDS84



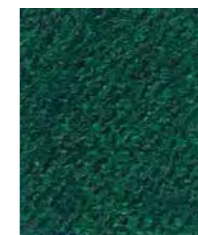
Global
LDS86



Comply
LDS52



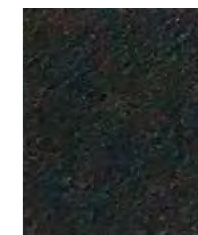
Kindness
LDS51



League
LDS50



Group
LDS59



Accord
LDS60



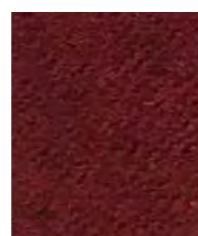
Open
LDS71



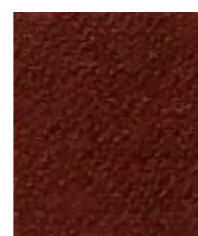
Apt
LDS80



Share
LDS85



Values
LDS87



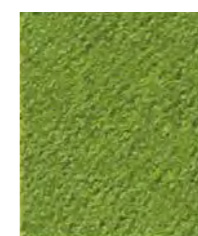
Amiable
LDS79



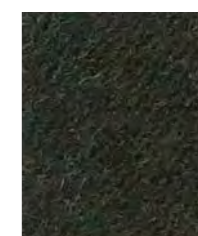
Regard
LDS54



Pact
LDS53



Integrate
LDS47



Couple
LDS41



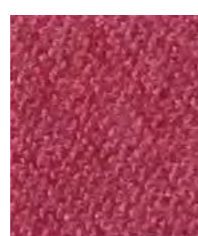
Bridge
LDS26



Fate
LDS07



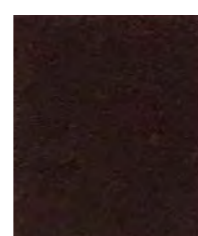
Compose
LDS72



Medley
LDS36



Together
LDS70



Process
LDS88



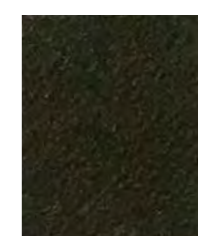
Gather
LDS46



Append
LDS49



Interfuse
LDS48



Intertwine
LDS42



Co-operate
LDS40

Photographic fabric scans are not colour accurate. Always request actual fabric samples before ordering.



Chain
LDS19



Tag
LDS33



Wed
LDS34



Affix
LDS32



Serendipity
LDS08



Partner
LDS16



Mix
LDS17



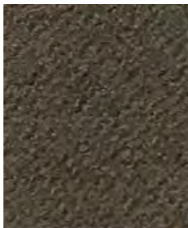
Level
LDS20



Pair
LDS31



Chemistry
LDS35



Hook
LDS29



Team
LDS21



Bond
LDS24



Compound
LDS25



Seek
LDS27

Synergy Quilt

camira

Price	¥ 31,400/m
Width	165cm
Composition	95%Virgin Wool 5%Polyamide with Polyester and Polyurethane foam backing
Martindale	100,000 cycles



Task seating



Soft seating



Cigarette & Match



Year guarantee

Synergy Quilt は Synergy のキルティングバージョンです。淡色の生地は白糸で、濃色の生地は黒糸でステッチが施されます。ストライプ、シェブロン、波型の3パターンです。この生地の売り上げの一部を、水資源の支援団体、「Just A Drop」に寄付しています。



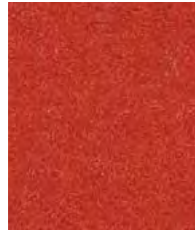
Synergy Quilt Chevron



Synergy Quilt Hourglass



Serendipity
Channel QSC08 (White thread)
Chevron QSV08 (White thread) **2025不継続**
Hourglass QSH08 (White thread)



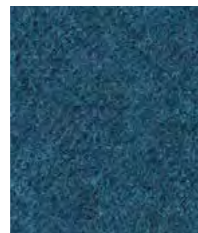
Mutual
Channel QSC84 (Black thread)
Chevron QSV84 (Black thread) **2025不継続**
Hourglass QSH84 (Black thread)



Chemistry
Channel QSC35 (Black thread)
Chevron QSV35 (Black thread) **2025不継続**
Hourglass QSH35 (Black thread)



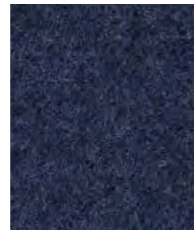
Support
Channel QSC55 (White thread)
Chevron QSV55 (White thread) **2025不継続**
Hourglass QSH55 (White thread)



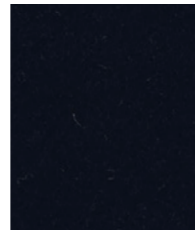
Group
Channel QSC59 (Black thread)
Chevron QSV59 (Black thread) **2025不継続**
Hourglass QSH59 (Black thread)



Mix
Channel QSC17 (Black thread)
Chevron QSV17 (Black thread) **2025不継続**
Hourglass QSH17 (Black thread)

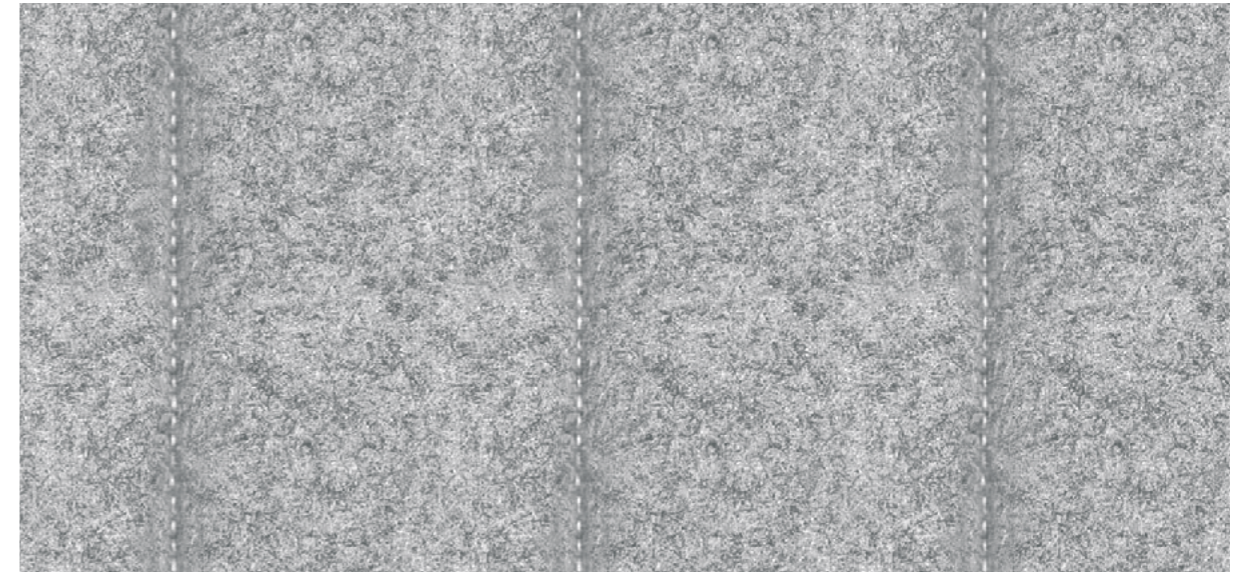


Alike
Channel QSC62 (Black thread)
Chevron QSV62 (Black thread) **2025不継続**
Hourglass QSH62 (Black thread)

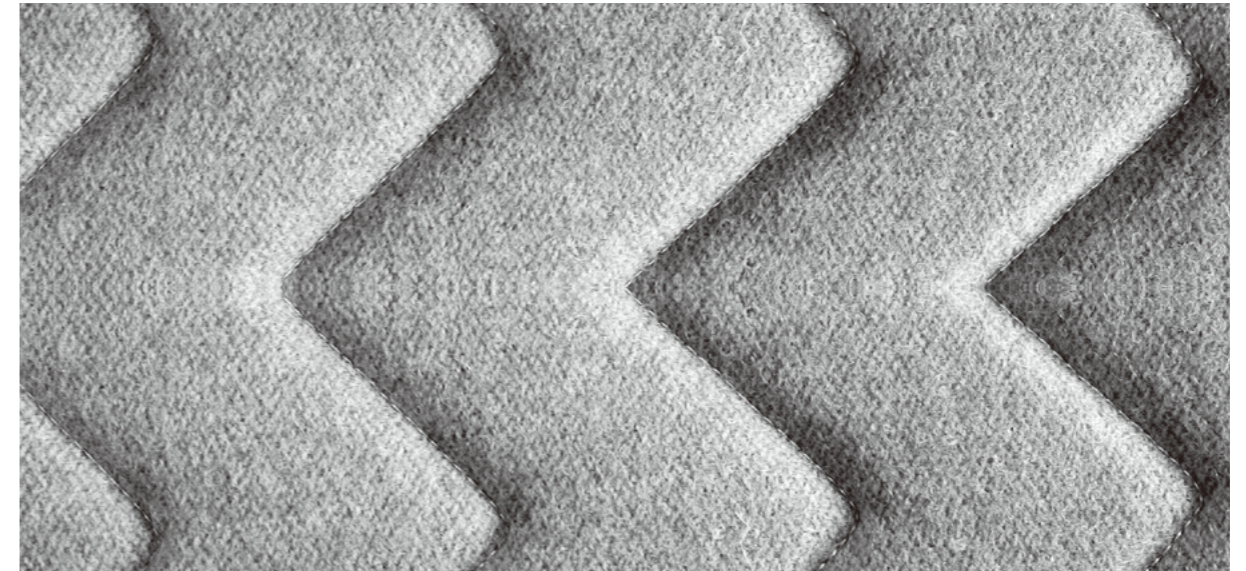


Sync
Channel QSC69 (Black thread)
Chevron QSV69 (Black thread) **2025不継続**
Hourglass QSH69 (Black thread)

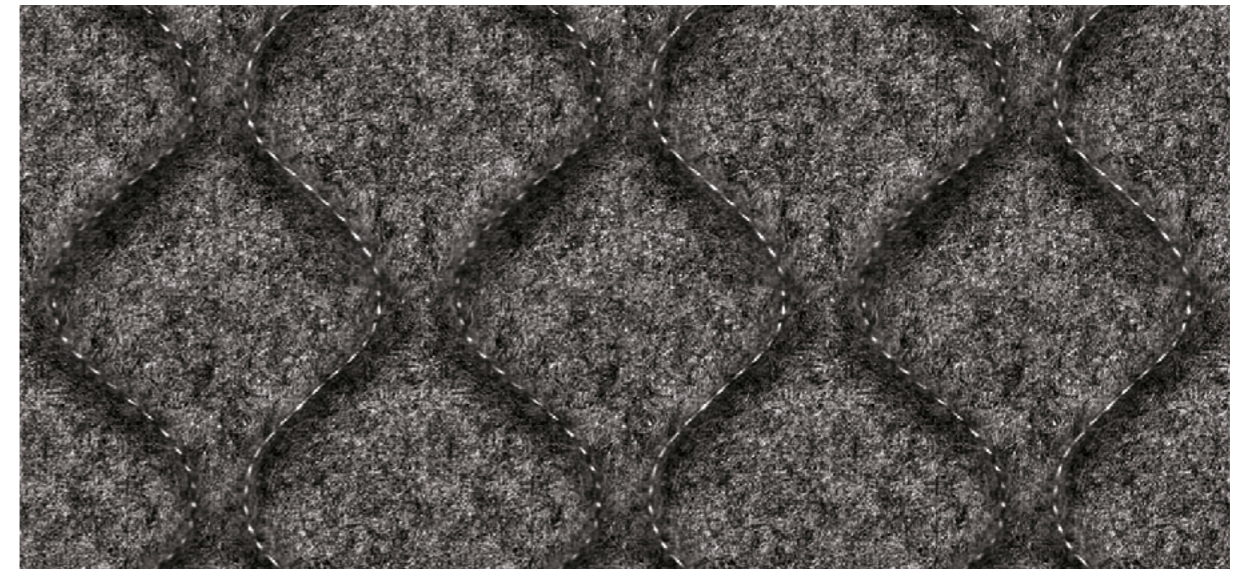
Photographic fabric scans are not colour accurate. Always request actual fabric samples before ordering.



Channel



Chevron 2025不継続



Hourglass

Syergy Quilt は右の Channel, Chevron, Hourglass からデザインを、上の 8 色からカラーをお選びください。
色名「Serendipity」「Support」は白い糸、それ以外の色は黒い糸でステッチが施されます。

Yoredale

camira



Price	¥ 22,400/m
Width	138cm
Composition	95%Wool 3%Polyester 2%Polyamide
Martindale	50,000 cycles



Task seating



Soft seating



Cigarette
& Match



10
Year guarantee

Yoredale は、イングランド北部のヨークシャー地方の自然豊かな風景をイメージし、ブリティッシュウールを使い、イングランドで製造された、100%イングランド産の椅子張地です。黒糸がアクセントのブークレ糸が、複雑なテクスチャーと深い色合いをファブリックにもたらしめます。

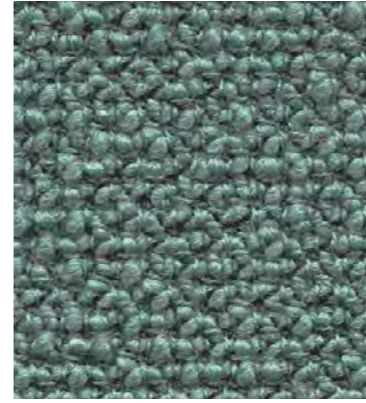




Wharfe
UDA18



Simonstone
UDA05



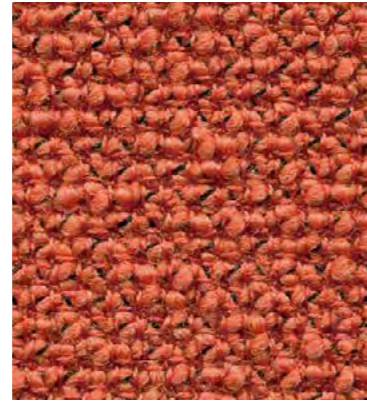
Burnsall
UDA22



Cracoe
UDA23



Nidd
UDA16



Askrigg
UDA03



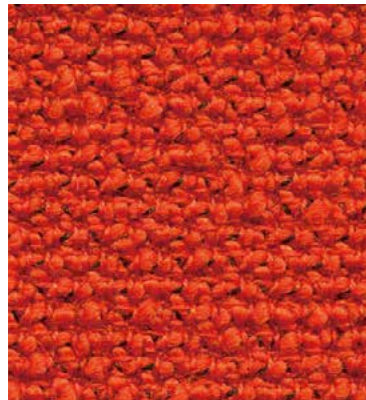
Woden 2024廃番色
UDA24



Dacre
UDA21



Cray 2024廃番色
UDA10



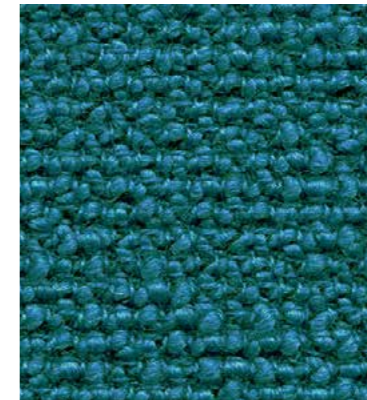
Woodale
UDA12



Walden
UDA13



Litton 2024廃番色
UDA15



Darley
UDA20



Thornton
UDA09



Ripley 2024廃番色
UDA19



Sedbusk
UDA14



Fossdale
UDA11



Ribble
UDA17

Photographic fabric scans are not colour accurate. Always request actual fabric samples before ordering.



Kidstone
UDA02



Carperby
UDA07



Thoralby
UDA06



Hardraw
UDA04



Gayle
UDA08



Leyburn
UDA25



Buckden
UDA01

24/7 Flax

camira



Price	¥ 19,800/m
Width	140cm
Composition	50%Polyamide 30%Wool 20%Flax
Martindale	200,000 cycles



24/7 Flax は、エアポートの出発ラウンジやコールセンター、教育機関など、多くの人を使用する場所のための高機能椅子張地です。ウールと麻のブレンドによって高い耐久性を維持しながら、魅力的なテクスチャーを実現しました。

Martindale は 200,000cycles です。





Shift
FYR17



Chronology
FYR04



Continuance
FYR11



Zone
FYR09



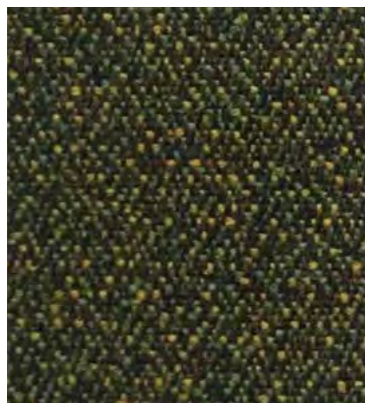
Vernal
FYR02



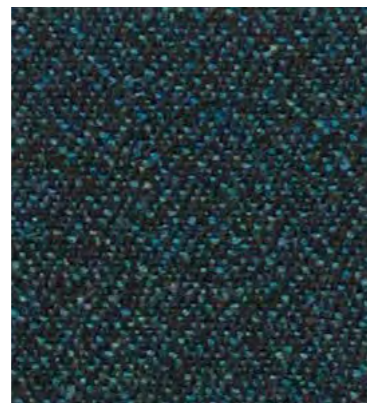
Eternity
FYR18



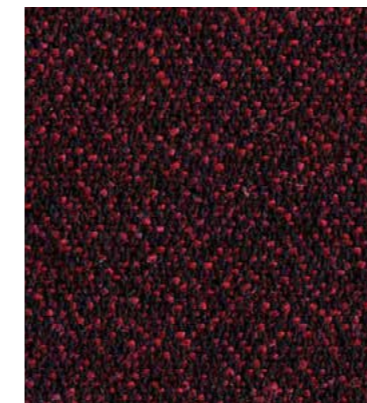
Indiction
FYR06



Stint
FYR12



Future
FYR10



Annual
FYR15



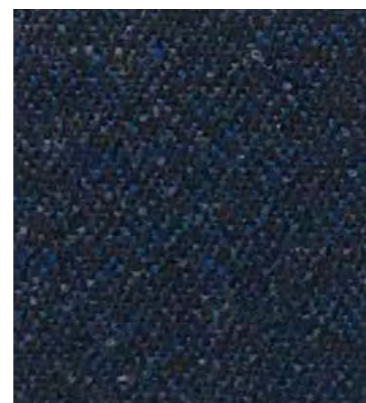
Linearity
FYR20



Quarter
FYR19



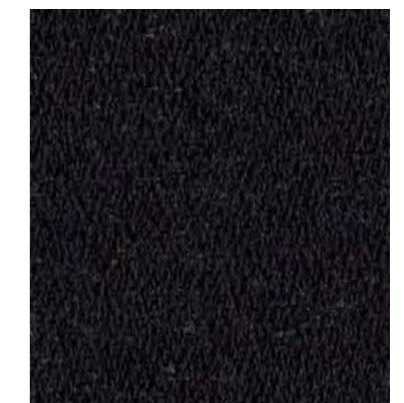
Olympiad
FYR05



Equinox
FYR03



Ancient
FYR16



While
FYR21

シート名/品名	品番	上代価格 (税抜) /m	生地巾 (cm)	組成	摩耗強度 (Martindale)	備考
Blazer	CUZ	¥19,800	140	100% Virgin Wool	50,000	
Craggan Flax	CRA	¥23,700	140	85%Wool 10%Flax 5%Polyamide	50,000	
Hi-Tech	AS	¥19,300	140	60%Polypropylene 29%Wool 10%Viscose 1%Carbonfibre	60,000	
Kyoto	KOY	¥18,800	138	90%Wool 10%Polyamide	200,000	
Main Line Flax	MLF	¥16,400	140	75%Virgin Wool 25%Flax	50,000	
Main Line Plus	IF	¥15,200	130	67%Virgin Wool 33%Flame Retardant Viscose	75,000	
Silk	SLK	¥20,200	140	67%Virgin Wool 22%Flax 11%Silk	50,000	
Sumi	SUR	¥17,800	138	90%Wool 10%Polyamide	200,000	
Synergy	LDS	¥30,700	140	95%Virgin Wool 5%Polyamide	100,000	
Synergy Quilt Channel	QSC	¥31,400	165	95%Virgin Wool 5%Polyamide with Polyester and Polyurethane foam backing	100,000	
Synergy Quilt Chevron	QSV	不継続	165	95%Virgin Wool 5%Polyamide with Polyester and Polyurethane foam backing	100,000	
Synergy Quilt Hourglass	QSH	¥31,400	165	95%Virgin Wool 5%Polyamide with Polyester and Polyurethane foam backing	100,000	
Yoredale	UDA	¥22,400	138	95%Wool 3%Polyester 2%Polyamide	50,000	
24 / 7 Flax	FYR	¥19,800	140	50%Polyamide 30%Wool 20%Flax	200,000	

※発注、サンプル依頼の際には品番（2桁または3桁のアルファベット）と色番（2桁または3桁の数字）を必ず明記下さいますようお願い致します。

※2025年1月更新

Camira fabric のご注文について

- 海外取り寄せの商品です。納期は在庫がある場合、約2週間です。
ご注文の際は必ず在庫確認をお願い致します。
- ご注文、サンプル依頼の際には品番（2桁または3桁のアルファベット）と色番（2桁または3桁の数字）を必ず明記下さいますようお願い致します。
- 価格は予告なく変更する場合がございます。ご了承ください。

株式会社チェルシーインターナショナル www.chelsea-international.com

本社/ショールーム 〒160-0012 東京都新宿区南元町 4-45 TEL:03-5367-1061 FAX:03-3341-3641