

ZR

ZIMMER+ROHDE



Textiles | Wallcoverings | Furnitures | Accessoires



1 Night Bloom FR 884 | 2 Orangery 185



A ROMANTIC DESIGN JOURNEY THROUGH FOREIGN CULTURES AND THE MULTI-LAYERED INTERPLAY OF LUSH GREEN TONES.



1 Bloc 991 | 2 Infinity Cord 776 | 3 Infinity Cord 447 | 4 Infinity Cord 673 | 5 Infinity Cord 385 | 6 Infinity Cord 483 | 7 Spirit 998 | 8 Infinity Cord 114
Left Page: 1 Tropical 918 | 2 Infinity Cord 114



2

3

4

5

6

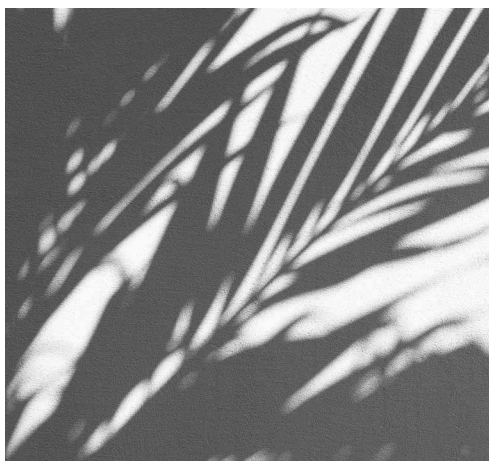


1 Spirit 214 | 2 Spirit 687 | 3 Spirit 881 | 4 Spirit 444 | 5 Spirit 996 | 6 Spirit 714 | 7 Spirit 793 | 8 Spirit 693 | 9 Spirit 556
Left Page: 1 Palmhouse 744 | 2 Kakadu 795 | 3 Kakadu 695 | 4 Kakadu 454 | 5 Kakadu 773 | 6 Spirit 774



1 Serene FR 995 | 2 Patio 295

*A MAGICAL PLACE WITH
NUMEROUS EXOTIC
PLANTS AND SCATTERED
LIGHT LETS YOU ESCAPE
FROM EVERYDAY LIFE.*



1 Kakadu 483 | 2 Kakadu 344
3 Laos FR 343 | 4 Flex FR 494 | 5 Infinity Cord 991 | 6 Colibri 564, Marabou 60030 | 7 Colibri 483



1

1 Dashy 995

Right Page: 1 Mano 982 | 2 Mirador 884 | 3 Fado 825



1

2

3



1 Fado 815 | 2 Infinity Cotton Feel 667 | 3 Hanbury 686

Right Page: 1 Sketch 991 | 2 Infinity Cord 557 | 3 Infinity Cord 555 | 4 Moonlight FR 114 | 5 Spirit 666 | 6 Spirit 693 | 7 Spirit 597



*AN INTERPLAY BETWEEN STIMULATION AND RELAXATION,
THINKING AND FEELING, AS WELL AS WILDNESS AND
ORDER.*



1 Palmhouse 986 | 2 Fado 825 | 3 Infinity Cord 385 | 4 Mirador 995 | 5 Spirit 998
Right Page: 1 Serene FR 995





for worldwide contacts please visit
www.zimmer-rohde.com/contacts





ZIMMER+ROHDE



BOTANICAL GARDEN | Collection Spring 2020

ボタニカル・ガーデン | 2020 春コレクション

ボタニカル・ガーデン（植物園）は魔法のような場所です。そこではエキゾチックな植物が海のように広がり、窓から燦々と光が入る歴史ある温室が存在しています。まるでスノードームを見ているように、惹きつけられるような砂漠や壮大な原生林、神秘的な草原といった光景のミニチュアバージョンがきれいに手入れされた状態で見ることができ、それは様々な外国の文化を体現し、数多くの様式要素を備えた各時代のガーデニングの景観でもあります。豊かな緑の色調が重なり呼び合うエキゾチックな蝶やカラフルな羽毛を持つ鳥たちを、あちらこちらに発見するかもしれません。そして、五感が研ぎ澄まされる空間の中で、あらゆる発見をするうちに、訪れる人は心地よさを感じるのです。

植物園は心が平穏になる場所で、野生の自然に秩序とバランスをもたらす空間です。かつての世紀の変わり目から存在する、ちょっと変わった建物や広い温室が点在する公園では、時間を超えたロマンチックな旅に出ることができ、生垣の迷路や回廊のある通り道で暫し日常生活から逃れることができます。

「BOTANICAL GARDEN（ボタニカル・ガーデン）」コレクションには、わくわくするような発見とリラクゼーション、頭で考えることと感覚的なもの、野生的要素と秩序など、異なる要素がお互いに行き来をするような面白さもあります。野生の蘭、パッションフラワー（トケイソウ）、サボテンの花たちが持つ贅沢なカラーは、周りの重なり合うグリーンのモノトーンの色に引き立てられ生き生きとして、私たちの感情を刺激し、インスピレーションを与えてくれます。また、ボタニカル・ガーデンのエlegantで装飾的な建物、そして地中海の豊かな植物や自然そのままと言える乾燥した草原と砂漠の風景が、クリエイティブな文様や緻密な質感を作り出す表現の元となります。植物園が、生きるものの豊かな野生を育み、秩序をもたらすように、このコレクションの華やかで感情的とも言えるデザインは、テキスタイルの最先端技術を使って開発され、今日のお客様のご要望に応え必要な要素を兼ね備えるものとなっています。16世紀の時代に出来た最初のボタニカル・ガーデンで始まるコレクションの知的な時間の旅が、未来のスマートルームへ続くように・・・。



ZIMMER+ROHDE

BOTANICAL GARDEN | Collection Spring 2020
ボタニカル・ガーデン | 2020春コレクション

Spirit | 10838 スピリット

¥15,800/m

63 Colourways

35% PES, 25% PAN,

10% CO, 5% LI

Martindale: 50.000

Width: 140 cm



Moonlight FR | 10842

ムーンライトFR

¥21,900/m

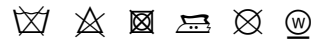
13 Colourways

100% PES FR,

Coat: 100% PES FR

Collusion: 100%

Width: 300 cm



Infinity Cord | 10839

インフィニティ・コード

¥38,700/m

40 Colourways

Ground: 83% PES, 17% PAN

Pile: 100% PAN

Martindale: 50.000

Width: 148 cm



Night Bloom FR | 10843

ナイト・ブルーム FR

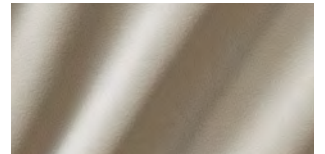
¥30,300/m

30 Colourways

100% PES FR

Collusion: 100%

Width: 290 cm



Kakadu | 10840 カカドゥ

¥14,900/m

44 Colourways

100% PES

Width: 145 cm



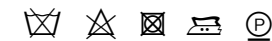
Bloc | 10844 ブロック

¥23,000/m

5 Colourways

70% CO, 30% LI

Width: 132 cm



Laos FR | 10841 ラオス

¥24,400/m

17 Colourways

100% PES CS

Width: 298 cm



Mano | 10845 マーノ

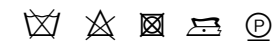
¥31,100/m

6 Colourways

50% CO, 20% LI,

16% CV, 14% PES

Width: 155 cm





ZIMMER+ROHDE

Willow FR | 10846 ウィロー FR

¥25,100/m

16 Colourways

53% PES FR, 45% PES CS

2% CV

Width: 330 cm



Palmhouse | 10850

パームハウス

¥40,400/m

6 Colourways

100% CO

Width: 160 cm

Usable width: 147 cmx



Patio | 10847 パティオ

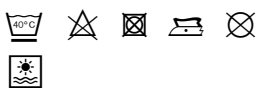
¥29,700/m

15 Colourways

85% PP, 15% PES

Width: 140 cm

Martindale: 46.000



Tropical | 10851 トロピカル

¥47,900/m

3 Colourways

55% CV, 23% LI, 22% PES

Width: 140 cm



Hanbury | 10848 ハンバリー

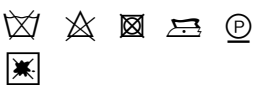
¥30,600/m

6 Colourways

82% CV, 18% PES

Width: 145 cm

Martindale: 30.000



Wood Grain | 10852

ウッド・グレイン

¥35,500/m

11 Colourways

Ground: 100% CO

Embroidery: 100% CV

Width: 140 cm

Usable width: 129 cm



Orangery | 10849

オレンジリー

¥30,300/m

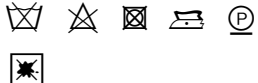
7 Colourways

73% CV, 27% PES

Width: 148 cm

Usable width: 142 cm

Martindale: 40.000



Serene FR | 10853

セリーン FR

¥25,100/m

7 Colourways

100% PES CS

Width: 300 cm





ZIMMER+ROHDE

Dashy | 10854

ダシイ

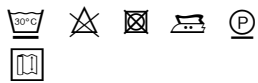
¥42,100/m

4 Colourways

100% PES

Width: 305 cm

Usable width: 293 cm



Baobab | 10858

バオバブ

¥22,200/m

9 Colourways

100% CO

Width: 134 cm



Cliff FR | 10855

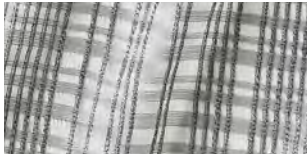
クリフFR

¥21,400/m

5 Colourways

100% PES CS

Width: 295 cm



Perspective | 10859

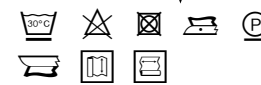
パースペクティブ

¥22,200/m

4 Colourways

57% CO, 43% PES

Width: 300 cm



Marley | 10856

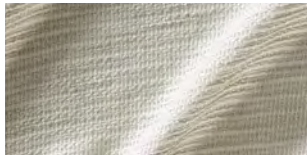
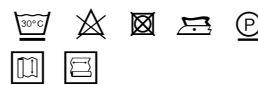
マーレー

¥19,600/m

7 Colourways

70% PES, 30% LI

Width: 288 cm



Sketch | 10860

スケッチ

¥21,900/m

4 Colourways

76% CO, 24% PES

Width: 320 cm



Shadowplay | 10857

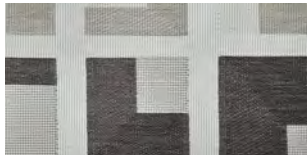
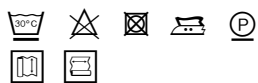
シャドープレイ

¥39,600/m

3 Colourways

44% PES, 32% PAN, 24% LI

Width: 304 cm



Lucent FR | 10861

ルーセント FR

¥16,700/m

16 Colourways

100% PES CS

Width: 300 cm

