

TRAVERS

NEW YORK



CENRTAL PARK | OUT OF AFRICA

BY ZIMMER + ROHDE



1 Gracie Lampas 637 | 2 Greensward Bouquet 645



1 Gracie Lampas 637 | 2 Gracie Lampas 843
Right Page: 1 Gracie Lampas 637 | 2 Greensward Bouquet 645



2



1 Olmstead 990 | 2 Central Park Toile 998 | 3 Bosque Moire 777
Right Page: 1 Sabi Sabi 568 | 2 Gramercy 990 | 3 Cape Floral 577



A CONTEMPORARY UPDATE USING OLD WORLD WEAVING TECHNIQUES, THESE PROCESSES HAVE BEEN PASSED DOWN BY SKILLED ARTISANS FOR MANY GENERATIONS.



1 Cape Floral 844 | 2 Victoria 997 | 3 Sabi Sabi 998 | 4 Samburu 898 | 5 Zamma 999 | 6 Safara Embroidery 915 | 7 Zamma 892

A NEUTRAL ARRAY OF GOLDEN HUES AND COOL SILVER GREY CREATE AN ENVIRONMENT WHERE THE SOFT BREEZE AND SMELL OF WARM SAND CAN FILL THE MIND.



1 Cape Floral 844 | 2 Victoria 997 | 3 Victoria 997 | 4 Samburu 898 | 5 Zamma 892



1 Beresford 982 | 2 Greenswarl Bouquet 843 | 3 Maasai Mara 785 | 4 Zamma 991 | 5 Samburu 883 | 6 Gracie Lampas 843
Right Page: 1 Sabi Sabi 992 | 2 Safara Embroidery 983 | 3 Maasai Mara 882 | 4 Kudu Chevron 997 | 5 Singita Parade 919



A SAFARI FOR YOUR SENSES – RICH IN COLOUR,
TEXTURE AND TECHNIQUE.



1

2

3



1 Barabara 895 | 2 Barabara 992 | 3 Barabara 695 | 4 Barabara 598
Left Page: 1 Greensward Bouquet 546 | 2 Central Park Toile 892 | 3 Bosque Moire 442



for worldwide contacts please visit
www.zimmer-rohde.com/contacts

TR AVERS

NEW YORK



CENTRAL PARK | Collection 2020 セントラルパーク | 2020 コレクション

トラバースのこだわりの一つに、ニューヨークらしい精神性からインスピレーションを受けてコレクションを作ることがあります。「CENTRAL PARK (セントラル・パーク)」コレクションは、誰もが知るニューヨークの著名な公園の豊かな歴史からインスピレーションを得て作られました。1800年代半ば、ニューヨーク市は、マンハッタンのアップパーイーストサイドとウェストサイドエリアの開発の際、建築家とランドスケープデザイナーを選ぶためのコンペを開催しました。そこで勝ったのが、フレデリック・ロー・オルムステッドによる「GREENSWARD PLAN (グリーンズワード計画)」と名付けられた提案です。

「GREENSWARD BOUQUET (グリーンズワード・ブーケ)」は、その名前が付けられた芸術作品とも言える仕上がりのアイテムです。オーバーサイズのスケール感によるマルチカラーの花柄文様で、アンティークのフレスコ画を連想させる古びたディテールが特徴です。「CENTRAL PARK TOILE (セントラルパーク・トワレ)」はコレクションのスターとも言える中心的なアイテムです。昔からあるトワレの柄を現代的にアップデートしたもので、セントラルパークで見られる風景を完璧とも言える刺繍による細かなタッチで繊細に表現しました。アイテムの中には、「GRACIE LAMPAS (グラシエ・ランパス)」と「BOSQUE MOIRE (ボスク・モアレ)」のように、古くからある織りの世界の技術を使用したアイテムも含まれます。何世代にもわたって熟練した職人によって受け継がれてきた製造工程によるものです。CENTRAL PARKは洗練と優雅さに満ちたコレクションで、そのエレガントなデザインはカラフルで品のあるパレットにより描かれ、このよく知られる公園の魅力を室内にもたらししてくれます。

TR AVERS

NEW YORK

CENTRAL PARK | Collection 2020

セントラルパーク | 2020 コレクション

Greensward Bouquet | 44164

グリーンズワード・ブーケ

¥41,600/m

3 Colourways

100% LI

Width: 145 cm

Usable width: 133 cm



Olmstead | 44168

オルムステッド

¥26,800/m

5 Colourways

75% PES, 15% LI,

8% CV, 2% CLY

Width: 298 cm



Central Park Toile | 44165

セントラル・パーク・トワレ

¥39,300/m

4 Colourways

60% CO, 40% LI

Embroidery: 100% PES

Width: 145 cm

Usable width: 130 cm



Bosque Moire | 44169

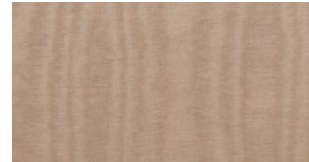
ボスク・モワレ

¥26,800/m

6 Colourways

100% CO

Width: 140 cm



Gracie Lampas | 44166

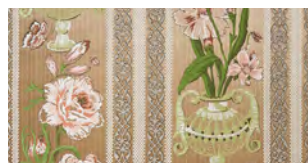
グラシエ・ランパス

¥71,000/m

2 Colourways

72% CV, 28% PA

Width: 140 cm



Gramercy | 44170

グラマシー

¥17,000/m

6 Colourways

70% CO, 30% LI

Width: 140 cm



Beresford | 44167

ベレスフォード

¥29,500/m

4 Colourways

51% LI, 21% PES, 17% CO,

9% CV, 2% CLF

Width: 280 cm



TR AVERS

NEW YORK



OUT OF AFRICA | Collection 2020

アウト・オブ・アフリカ | 2020コレクション

トラバースの新コレクション「OUT OF AFRICA」は、サファリに行き、刺激される感性をデザインしたコレクションです。色、質感、技術が豊富に揃い、洗練され遊び心のある空間を作りたいという願望にも応えます。

温かい砂の色、ゴールドがかった色のレンジからクールなシルバークレー、柔らかさを持った黒に至るまで、スタイリッシュなニュートラルカラーがコレクション全体に見られます。そこにさまざまなブルーとティール、グリーン、テコッタのポイント色が差し込まれています。「OUT OF AFRICA」はジャングルの動物たちにもスポットライトを当てています。柔らかいジャカードの椅子張り生地であるSAMBURUから始まり、古典的なヒョウ柄で遊びを表現します。そこに、かすかなメタルの輪郭がある幻想的な象のプリント「SINGITA PARADE」と、アフリカの緑地帯でのドライブシーンを巧みに表現した「SAFARA EMBROIDERY」が続きます。

トラバースは、空間の様々な場所で使用できる素材を提案することを心がけています。「OUT OF AFRICA」でも、多目的に使用ができる非常に手の凝った刺繍、さまざまな技術によるプリント、シアー、強度のある張り地が揃っています。サファリの楽しさが揃い、穏やかな雰囲気をも室内に運んでくれるコレクションの旅にどうぞ楽しんでご参加ください。

TR AVERS

NEW YORK

OUT OF AFRICA | Collection 2020

アウト・オブ・アフリカ | 2020コレクション

Cape Floral | 44154

ケープ・フローラル

¥29,400/m

4 Colourways

90% CO, 10% LI

Width: 149 cm

Usable width: 142 cm



Sabi Sabi | 44158

サビ・サビ (国立公園)

¥41,600/m

3 Colourways

60% LI, 40% CO

Embroidery: 80% PES, 20% CV

Width: 137 cm

Usable width: 126 cm



Singita Parade | 44155

シンギタ・パラダイス

¥24,200/m

4 Colourways

100% CO

Width: 157 cm / Usable width: 145 cm



Victoria | 44159

ヴィクトリア

¥24,400/m

4 Colourways

46% LI, 43% PES, 8% CV

3% CLF

Width: 300 cm



Kudu Chevron | 44156

クーズー・シェブロン

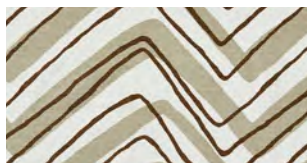
¥26,900/m

3 Colourways

64% LI, 36% CO

Width: 145 cm

Usable width: 140 cm



Maasai Mara | 44160

マサイ・マラ

¥24,200/m

3 Colourways

56% LI, 44% CO

Embroidery: 100% WO

Width: 137 cm

Usable width: 130 cm



Safara Embroidery | 44157

サファラ・エンブroidアリー

¥38,700/m

2 Colourways

55% LI, 45% CO

Embroidery: 100% PES

Width: 148 cm

Usable width: 130 cm



Barabara | 44161

バラバラ

¥17,000/m

5 Colourways

70% LI, 20% PES, 10% CV

Width: 140 cm



TR AVERS

NEW YORK

Zamma | 44162

ザンマ

¥19,500/m

7 Colourways

40% CV, 40% CO, 20% PES

Width: 140 cm

Martindale: 33.000



Samburu | 44163

サンブル

¥36,800/m

3 Colourways

66% CV, 19% PA,

9% CO, 6% PES

Width: 138 cm

Martindale: 30.000

