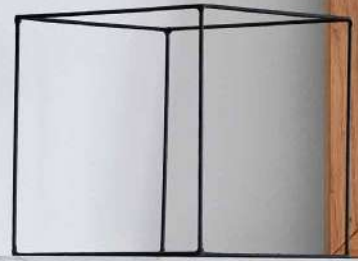


ETAMINE

PARIS



LA COULEUR DES FLEURS



BY ZIMMER + ROHDE



1 Place des Lices 196 | 2 Volupté 186 | 3 Place des Lices 196 | 4 Sous le Soleil 842 | 5 Coco 195 | 6 Zimmer + Rohde Luna 900



IT IS ABOVE ALL MODERNITY AND LIGHT THAT WILL AMAZE AND INSPIRE.



1 Le bouquet 156 | 2 Coco 424

Left Page: 1 Polynésie 998 | 2 Lumière des étoiles 900 | 3 Le bouquet 474



1 Collioure 495 | 2 Mémoire D'Océanie 286

“THERE ARE FLOWERS EVERYWHERE FOR THOSE WHO WANT TO SEE THEM” – HENRI MATISSE



1 Le bouquet 276 | 2 Yarn from Sous le Soleil 842 | 3 Collioure 495 | 4 Collioure 495





1 Tiaré 136 | 2 Tiaré 136 | 3 Volupté 186 | 4 Volupté 796 | 5 Volupté 696



1 Au crépuscule 316 | 2 Place des Lices 196 | 3 Le bouquet 156

Right Page: 1 Coco 755 | 2 Coco 424 | 3 Coco 195 | 4 Collioure 495 | 5 Le bouquet 156

6 Le bouquet 156 | 7 Volupté 426 | 8 Place des Lices 196 | 9 Volupté 186 | 10 Volupté 557 | 11 Sous le Soleil 842



*WANDER THROUGH COLOURFUL SPACES
IMBUED WITH THE SWEET SCENTS OF SUMMER.*



NATURAL MATERIALS, THE FRESHNESS OF FLOWERS AND DAYLIGHT – A HOME FULL OF HAPPINESS AND LIGHTNESS.



1 Mémoire D'Océanie 896 | 2 Tiaré 344 | 3 Polynésie 436

Left Page: 1 Polynésie 796 | 2 Volupté 696 | 3 Volupté 796 | 4 Coco 755 | 5 Gabrielle 865 | 6 Polynésie 436



for worldwide contacts please visit
www.zimmer-rohde.com/contacts

ETAMINE

PARIS



LA COULEUR DES FLEURS | Collection 2020 ラ・クロー・デ・フルール（花の色） | 2020コレクション

見たいと思う人には いつでも花はあります
(アンリ・マティス)

天然の素材、生き生きとした花たち、そして陽の光：幸せと軽やかさを求めて家を解放し、まるでテクニカラーの中で夢見ているのがエタミンです。コレクションの新しいテキスタイルの組み合わせは、モダンでフェミニンで、シックで暖かさがあります。フランススタイルらしく、大胆さも持ちながら、アール・ド・ヴィーヴル（「生活にアートを」）の要素が見られます。今回の生地は、アンリ・マティスのオプティミズムに敬意を表したもので、コレクションの生地が使われた空間は、アートギャラリーのようになります。アンリ・マティスは、フランスの比類のないカラリストであり、一流のフォービストであり、その生まれ育ったファミリーの工房には、フランスで織られたオートクチュールとラグジュアリーな椅子生地の色とりどりの豪華なテキスタイルであふれ、1920年代のガブリエル・シャネルのための壮麗なシルクとウール、ベルベット、ツイードも含まれていました。シャネルは、その後もずっとこれらの生地から受けたインスピレーションでデザインし続けたのです。

À Saint-Tropez, Paris-Papeete, Volupté, Coco & Gabrielle

サントロペ、パリ・パペーテ、ヴォルテ、ココ&ガブリエル

1904年に訪れた地中海サントロペの夏のカラフルな絵画から、1930

年のタヒチへの遠い航海によって描かれたグラフィカルな切り絵まで、マティスの作品から放たれる光、そして彼の現代性に私たちは驚きそして刺激されます。今回エタミンは、夏の香りが染み込むカラフルなイメージをスケッチし、コレクションを作りました。14アイテムの生地は、職人の持つ職人的精神と気品を伝えたものです。生地は、ウールで刺繍された地中海の庭や花のリース、リネンにプリントされた夏のブーケ、手織りによるツイードによって華やかに彩られています。サニーイエロー、アーモンドグリーン、ローズウッド、地中海ブルー、サンセットオレンジ-それぞれの色合いははっきりとしており、アンリ・マティスが描いた風景にインスパイアされています。コレクションいっぱい色に広がり、花文様が重なり合い、長い夏の日々の喜びに私たちを浸らせてくれます。

新しいエタミンコレクションのもうひとつは、公園を見下ろす窓、寄木の床、モールディング、暖炉など、壮麗なパリのアパルトマンに私たちを誘うコレクションです。それは、20世紀のフランス人デザイナー、シャルロット・ベリアンとピエール・シャポーによって装飾された象徴的な家のイメージです。近隣には、アンティークショップ、古物店、フラワーショップ、音楽とダンスを楽しめるオープンエアのカフェ、ゲストハウス、モダンなカフェテリア、そしてアーティストの工房がひしめき合い、エタミンの生活の美学が発見できます。

ETAMINE

PARIS

LA COULEUR DES FLEURS | Collection 2020 ラ・クルー・ドウ・フルール (花の色) | 2020コレクション

Coco | 19563

ココ

¥24,200/m

11 Colourways

85% CV, 15% PAN

Width: 137 cm



Polynésie | 19567

ポリネジ (ポリネシア)

¥32,800/m

4 Colourways

100% LI

Width: 148 cm

Usable width: 138 cm



Lumière des étoiles | 19564

リュミエール・デ・エトワール

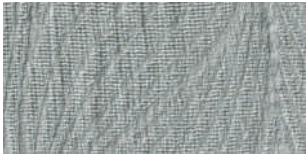
(星の光)

¥27,700/m

4 Colourways

60% LI, 40% PES

Width: 330 cm



Sous le Soleil | 19568

ス・レ・ソレイユ (太陽の下で)

¥32,600/m

4 Colourways

90% LI, 8% WO, 2% PES

Width: 290 cm



Au crépuscule | 19565

オ・クレプスキュール

(夕暮れにて)

¥18,800/m

4 Colourways

65% PES, 20% LI, 11% CV, 4% CLY (リヨセル)

Width: 300 cm



Clair de Lune | 19569

クレール・ドウ・リュヌ

(月の光)

¥14,700/m

8 Colourways

67% PAN, 30% PES, 3% PA

Width: 320 cm



Tiaré | 19566

ティアレ

¥44,700/m

4 Colourways

100% CO

Embroidery: 60% CV, 40% PAN

Width: 140 cm

Usable width: 131 cm



Place des Lices | 19570

プラス・デ・リス (リス広場)

¥37,200/m

5 Colourways

55% LI, 45% CO

Embroidery: 70% PES, 30% CV

Width: 143 cm / Usable width: 128 cm



ETAMINE

PARIS

Collioure | 19571

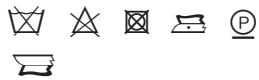
コリウール (南仏の街)

¥17,000/m

6 Colourways

60% CO, 40% PES

Width: 140 cm



Le bouquet | 19574

ル・ブーケ (花束)

¥31,100/m

4 Colourways

100% LI

Width: 140 cm / Usable width: 135 cm



Le Lagon | 19572

ル・ラゴン (ラグーン)

¥27,600/m

4 Colourways

100% LI

Embroidery: 95% LI, 5% PES

Width: 290 cm



Volupté | 19575

ヴォルプテ (快樂)

¥28,300/m

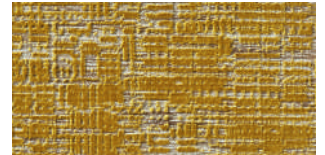
10 Colourways

Ground: 82% PES, 18% CO

Pile: 100% CO

Width: 145 cm

Martindale: 41.000



Mémoire D'Océanie | 19573

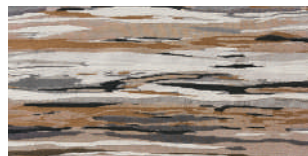
メモワール・ドセアニー
(オセアニアの記憶)

¥30,900/m

3 Colourways

51% PES, 49% CO

Width: 138 cm



Gabrielle | 19577

ガブリエル

¥24,200/m

4 Colourways

70% CO, 30% CV

Width: 136 cm

